

3-osiowa naczepa kurtynowa typu huckepack do zwojów



Zalety produktu i opcje

- Wysokiej jakości aluminiowe elementy nadwozia o niskiej korozji, testowane zgodnie z normą EN 12642 XL Wzmocniona konstrukcja ramy do transportu zwojów 30 t w środku ciężkości na min. 1 500 mm długości załadunku Konstrukcja ramy wzmocniona 4 krawędziami chwytającymi do załadunku suwnicą na wagony kolejowe Wgłębienie na zwoje o długości użytkowej ok. 7 400 mm, z 5 parami zintegrowanych obudów wtykowych, do średnic zwojów do 2 100 mm Osłona wgłębienia, po której można jeździć wózkiem widłowym, ze sklejki wodoodpornej 27 mm z podciąganiem Perforowana rama zewnętrzna (zaczynając od ok. 3 000 mm od ściany czołowej) o rozstawie otworów ok. 100 mm, otwór podłużny 40/25 mm zgodnie z DIN EN 12640 i 21 par wpuszczonych uchwyty/pierścieni mocujących 2,5 t, dodatkowo 5 par uchwyty mocujących 4 t w pobliżu wgłębienia na ramie zewnętrznej Agregat zawieszenia powietrznego w wersji specjalnej do załadunku typu huckepack Aramidowa osłona plandeki nad krawędziami chwytającymi Ręczny, hydrauliczny dach podnoszony można podnieść o 400 mm w celu szybkiego załadunku i rozładunku Montaż osi znanych producentów jak SAF czy BPW OPCJONALNIE: wgłębienie na zwoje o długości użytkowej ok. 8 400 mm

Szczegółowy opis pojazdu

NAZWA TYPU

3-OSIOWA NACZEPA KURTYNOWA RH140 TYPU HUCKEPACK DO ZWOJÓW

UKŁAD HAMULCOWY

Układ hamulcowy zgodny z dyrektywą WE 71/320 lub ECE R13

Hamulec dwuprzewodowy

Elektroniczny układ hamulcowy EBS

Wabco 2S2M = jedna oś sensorowana

RSS - system stabilizacji jazdy

Hamulec postojowy sprężynowy na 2 osiach

Stalowy zbiornik powietrza

WYPOSAŻENIE ELEKTRYCZNE

Instalacja oświetleniowa 24 V zgodnie z dyrektywą 76/756/EWG

2 tylne światła siedmiokomorowe zamontowane w uchwycie na światła

Boczne światła obrysowe LED

2 światła pozycyjne

2 światła obrysowe w osłonie przeciwnajzdowej

2 gniazda 7-biegunowe i 1 gniazdo 15-biegunowe

LAKIEROWANIE

Czyszczenie granulatem stalowym, gruntowanie pyłem cynkowym i lakierowanie natryskowe

2-składnikowym lakierem akrylowym do pojazdów użytkowych (według palety kolorów RAL lub w kolorze standardowym samochodu ciężarowego, ciągnika siodłowego)

Części z tworzyw sztucznych i cynkowane ogniowo nielakierowane,

elementy zamontowane i wmontowane lakierowane proszkowo na czarno

Po obu stronach odblaskowe oznakowanie konturowe na całej długości oraz z tyłu wg ECE 48 (standardowo z boku białe, z tyłu czerwone)

MASY

Masa całkowita zestawu drogowego (dop.) 45 t

Masa całkowita (techn.) 39 t

Obciążenie zespołu osi (techn.) 27 t

Obciążenie siodła (techn.) 12 t

Masa własna ok. 7 t

WYMIARY

Długość wewnętrzna przestrzeni ładunkowej ok. 13 620 mm

Szerokość wewnętrzna przestrzeni ładunkowej ok. 2 480 mm

Szerokość całkowita 2 550 mm

Wysokość wewnętrzna przestrzeni ładunkowej ok. 2 675 mm

Wysokość załadunku z boku nad szyną jezdnią ok. 2 585 mm

Szerokość wewnętrzna między szynami jezdniowymi ok. 2 430 mm

Wysokość załadunku pod portalem ok. 2 585 mm

Szerokość załadunku pod portalem ok. 2 480 mm

Wysokość załadunku ok. 140 mm nad wysokością siodła

Pasuje do profilu kolejowego P 400 = całkowita wysokość maks. 4 000 przy opuszczonym zawieszeniu pneumatycznym i wysokości siodła 1 130 mm

Zdjęcia



3-osiowa naczepa siodłowa płaska kurtynowa do zwojów typu huckepack



Wzmocniona konstrukcja ramy do transportu zwojów 30 t w środku ciężkości na minimum 1 500 mm długości załadunku



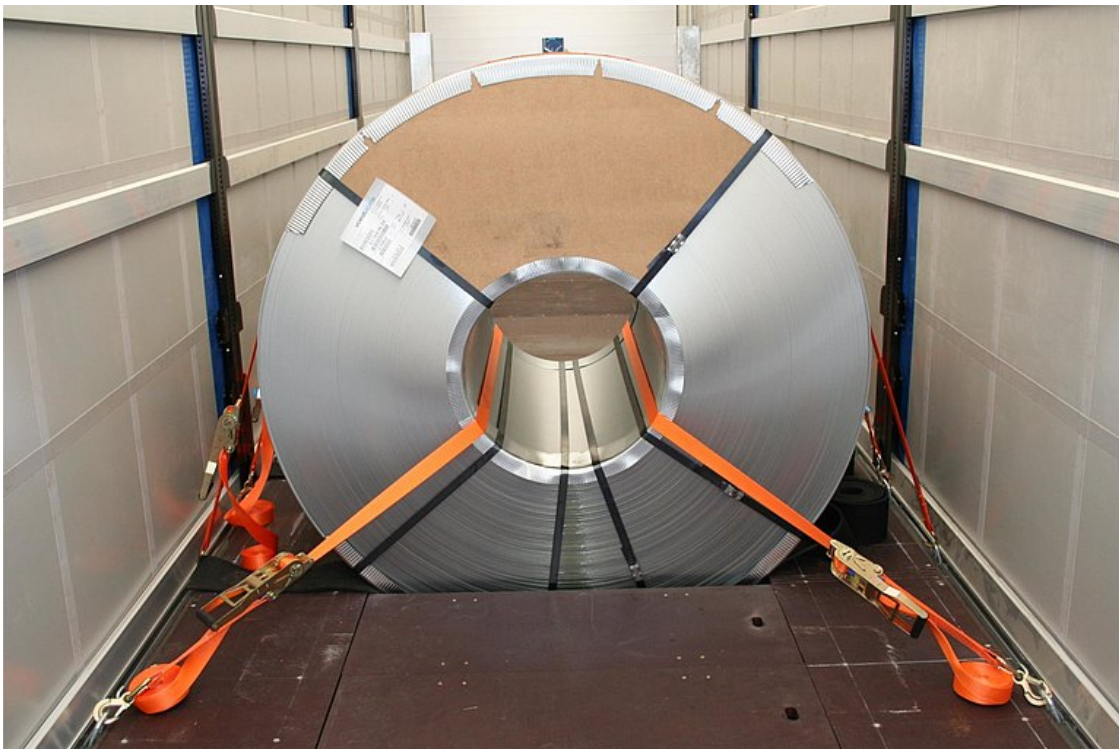
Konstrukcja ramy wzmocniona 4 krawędziami chwytającymi do załadunku suwnicą na wagony kolejowe



Przykład załadunku na terminalu kolejowym



Wgłębienie na zwoje o długości użytkowej ok. 7 400 mm, z 5 parami zintegrowanych obudów wtykowych, do średnic zwojów do 2 100 mm



Przykład załadunku - transport zwojów



Osłona wgłębienia, po której można jeździć wózkiem widłowym, ze sklejki wodoodpornej 27 mm z podciąganiem



Rama zewnętrzna z otworami (zaczynając od ok. 3 000 mm od ściany czołowej) o rozstawie otworów ok. 100 mm, otwór podłużny 40/25 mm zgodnie z normą DIN EN 12640 i 21 par wpuszczonych uchwytów/ pierścieni mocujących 2,5 t, dodatkowo 5 par uchwytów mocujących 4 t w pobliżu wgłębienia na ramie zewnętrznej

