

3-tengelyes-síkplatós-félpótkocsi



Előnyök és opciók

- Felépítmény-elemek magas minőségű, korróziómentes alumíniumból, EN 12642 XL szerint vizsgálva
- Furatos keretszegély ca. 100 mm lyuktávolsággal, 40/25 mm-es oválfuratokkal a DIN EN 12640 szabvány szerint és 23 pár süllyesztett 2,5 t lekötőgyűrűvel
- Neves gyártók tengelyeinek beépítése mint a SAF vagy BPW
- OPCIONÁLIS: tanusítványok a DC 9.5 irányelv szerint, ital és hordó szállításnak megfelelő tanusítvány
- OPCIONÁLIS: függönyponyvás + oldalfalas kivitel
- OPCIONÁLIS: kézi hidraulikus tetőemelő, mely a gyors be- és kirakodáshoz 400 mm emelést tesz lehetővé
- OPCIONÁLIS: variálható rakományrögzítés, felcsavarozható rögzítő-rendszerek segítségével (Airline rögzítőcsín, furatos kombinált oldalütköző)
- OPCIONÁLIS: CTD III szerinti dupla rakterű kivitel, 11 x 3 Euro-raklap, teherbírás 400 kg/raklap
- OPCIONÁLIS: kitekerhető portáloszlopok, egyenként ca. 400 mm-t, a könnyebb be- és kirakodáshoz

Jármű adatok

TÍPUSJELÖLÉSÉT

3-TENGELYES, FÜGGÖNYPONYVÁS, SÍKPLATÓS FÉLPÓTKOCSI RH125 P

TÖMEGEK

A járműszerelvény megengedett össztömege: 40 tonna
Műszakilag megengedett össztömeg: 39 tonna
Műszakilag megengedett tengelycsoport terhelés: 27 tonna
Műszakilag megengedett nyeregterhelés: 12 tonna
Saját tömeg: ca. 6 tonna

MÉRETEK

Rakfelület belső hosszúsága: ca. 13.620 mm
Rakfelület belső szélessége: ca. 2.480 mm
Teljes szélesség: 2.550 mm
Raktér belső magassága: ca. 2.720 mm
Berakható magasság oldalt a vezetősínek alatt: ca. 2.620 mm
Belső szélesség a vezetősínek között: ca. 2.430 mm
Berakható magasság hátul: ca. 2.620 mm
Belső szélesség a hátsó portáloszlopok között: ca. 2.480 mm
Rakfelület magasság: ca. 125 mm a kapcsolási magasság fölött

ALVÁZ

Hegesztett acélkonstrukció
Alváz 1.090 - 1.190 mm terheletlen kapcsolási magasságú légrugós nyergesvontatóhoz
Cserélhető 2"-os királycsap (EK szerinti beépítési méret, sarokméret 2.040 mm)
Furatos keretszegély ca. 100 mm lyuktávolsággal, 40/25 mm-es oválfuratokkal a DIN EN 12640 szabvány szerint és 23 pár süllyesztett 2,5 t lekötő tőgyűrével

FUTÓMŰ

Légrugózás színtezőszelleppel (ca. +120/-80 mm)
Automatikus utazószint beállítás 15 km/h fölött.

Légrugós futóműaggregát karbantartásszegény tárcsafékekkel, \varnothing 430 mm, 3 x 9 tonna, tengelytáv 2 x 1.310 mm

Kerekek:

6 db 385/65 R 22,5 160J gumiabroncs, márka a gyártómű választása szerint
6 db 11,75 x 22,5, 10-lyukú, acél keréktárcsa, besajtolási mélység 120 mm, ezüst

KITÁMASZTÓLÁBAK

2 db 12 tonnás, mechanikus, egyoldalról kezelhető kitámasztóláb, márka a gyártómű választása szerint

FÉKRENDSZER

Fékrendszer a 71/320/EGK irányelv, illetve az ENSZ-EGB 13. sz. előírás szerint

Kétvezetékes légfék

EBS - elektronikusan vezérelt fékrendszer

Wabco 2S2M = egy tengely kerekeinek mozgása van érzékelve

RSS - menetstabilizáló program

Két tengelyre ható rugóerőtárolós rögzítőfék

Acél légtartályok

PADLÓ

27 mm vastag rétegelt falemez egybefuttatva az alváz keretszegélyével.

2 acél kalapprofil a hossztartók fölött

(Padlóteherbírás: 7 tonna targoncatengely-terhelés.)

OLDALFALAK/FÜGGÖNYPONYVA

Rögzített, üreges alumínium profil mellfal 2.400 mm, 2 db közbenső támasszal, belül 2 db lekötőgyűrűvel a rakományrögzítéshez, felül ponyvával lezárva. A mellfal fölötti ponyva az oldalponyvával megegyező színű.

Mellfal belül 650 mm magasságig cseppmintás alumínium lemezzel megerősítve.

Mindkét oldalon külön-külön előre-hátra elhúzható, XL kód szerinti rakománybiztos függönyponyva, vízszintes és függőleges erősítésekkel, közvetlen a ponyvára felszerelt rögzítő kampókkal, valamint elől és hátul függőleges rúdzárral, tehát a felépítmény mind a négy saroknál nyitható, hátul racsni rögzítéssel.

Keretszegély mentén tömített ponyva

Ponyva márka a gyártómű választása szerint, ponyvaszín szállítási lehetőség alapján

Tetőponyva fényáteresztő = fehér

Hátul csavarkötéssel rögzített portál alumínium sarokoszlopokkal, felső keresztartóval, mely a tetőszerkezettel együtt előre eltolható, kétszárnyú teliajtó alumínium profilokból, teljes magasságban, ajtószárnyaként 2 db rejtett rúdzárral

ELEKTROMOS RENDSZER

24 Volt-os elektromos rendszer a 76/756/EGK irányelv szerint

2 db hétkamrás hátsó lámpatest az aláfutásgátlóban

Oldalsó helyzetjelző LED lámpák

2 db első helyzetjelző lámpa

2 db hátsó helyzetjelző lámpa az aláfutásgátlón
2 db 7- és 1 db 15-pólusú elektromos csatlakozó aljzatok

FÉNYEZÉS

Szemcseszórással revéttlenített és felületkezelt acélelemek, cinkporos korrózióvédelem, majd alapozás után kétkomponensű akril festékekkel (RAL- vagy standard tgc. színárnyalatban) egyszínűre fényezve

Műanyag- és tűzihorganyzott elemek fényezetlenek, porszórt alkatrészek feketék

Fényvisszaverő láthatósági jelzés: oldalt teljes hosszúságú fehér vonal és hátul körbenfutó vörös kontúr-jelölés az ENSZ-EGB 48. sz. rendelete szerint

TARTOZÉKOK

Fényvisszaverő táblá(k) az ENSZ-EGB rendelete szerint a hátfalon/hátsó ajtókon

EGYÉB FELSZERELTSÉG

Hátul rámpaütközők sarokoszlopvédelemmel és alsó oszloperősítéssel

Kerékék

1 db betolható fellépő létra hátul jobb oldalon

Műanyag félkörívű sárvédők, felcsapódó víz elleni védelemmel az előírások szerint

Alumínium ponyvarögzítő szegély, mindkét oldalon a keretszegélyre rögzítve

Alumínium hátsó aláfutásgátló, porszórt fehér

Előírások szerinti oldalaláfutásgátló porszórt fekete alumínium profilokból

Pótkeréktartó 1 db kerékhez

1 db zárható műanyag szerszámláda, fényezetlen

OSZLOPOK/TETŐ

2 db első alumínium sarokoszlop, csavarkötéssel rögzítve.

Menetirány szerinti bal oldalon 3 db erősített középoszlop, teljes hosszban eltolhatók

Menetirány szerinti jobb oldalon 3 db erősített középoszlop, teljes hosszban eltolhatók

4 sor léctartó zseb, 1. sor egészen alul, 460 mm magas, továbbiak 160/450/450 mm köztes távolsággal, 4 sor 100/25 mm-es nútolt alumínium ponyvaléccel

Eltolható Versus rolós tetőszerkezet, műanyag karokkal, a felső keresztartó egyszerű felnyitásával előre, valamint a mechanikus rögzítések felül történő nyitása után hátrafelé is eltolható, összetolva a raktér fölött, függőleges és vízszintes vezetőgörgőkkel (= nincs ferdefutás)

Mindkét oldalon alumínium profil a függönyponyva és a középoszlopok megvezetésére, építési magasság 140 mm

Kezelőrúd a függönyponyvához (tartó az oldalaláfutásgátlón belül)

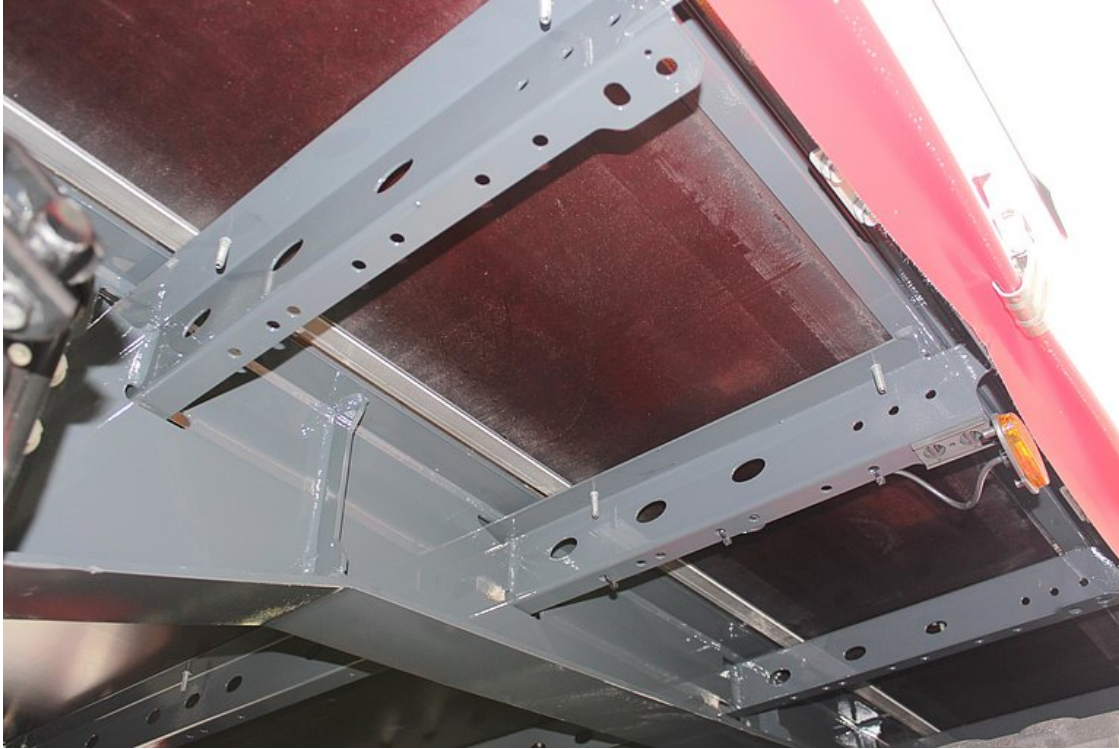
Termékhez kapcsolódó észrevételek



OPCIONÁLIS: függönyponyvás + oldalfalas kivitel



Felépítmény-elemek magas minőségű, korróziómentes alumíniumból, EN 12642 XL szerint vizsgálva



27 mm-es rétegelt falemez egybefuttatva az alváz keretszegélyével és 2 acél kalapprofil a hossztartók fölött (7 tonna targoncatengely-terhelés.)



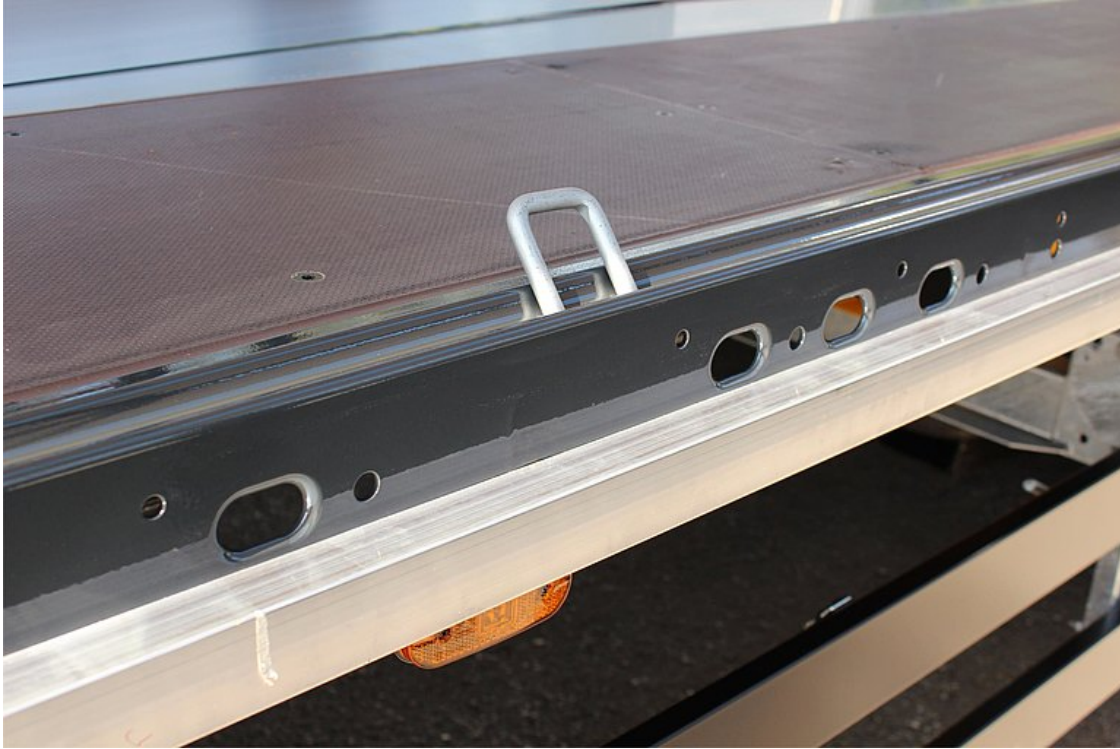
27 mm-es rétegelt falemez egybefuttatva az alváz keretszegélyével és 2 acél kalapprofil a hossztartók fölött (7 tonna targoncatengely-terhelés.)



OPCIONÁLIS: kézi hidraulikus tetőemelő, mely a gyors be- és kirakodáshoz 400 mm emelést tesz lehetővé



Erősített, üreges alumínium profil mellfal, aljzattartóval



Furatos keretszegély ca. 100 mm lyuktávolsággal, 40/25 mm-es oválfuratokkal a DIN EN 12640 szabvány szerint és 23 pár süllyesztett 2,5 t lekötőgyűrűvel



Csavarodásálló hegesztett létra-alváz acélkonstrukció

