

# 3-tengelyes-függönyponyvás- síkatós-félpótkocsi - kábeldob - Huckepack



## Előnyök és opciók

- Felépítmény-elemek magas minőségű, korróziómentes alumíniumból, EN 12642 XL szerint vizsgálva
- Alvázerősítés a súlypontban elhelyezett, legalább 1.500 mm hosszban szállított áru, 30t tömegig
- Erősített alvázfelépítés 4 fogadózseb, daruzható vasúti rakodáshoz
- Kábelvályú hasznos hossza ca. 7.400 mm, 5 pár rakoncazseb, 2.100 mm átmérőjű kábeldobhoz
- Targoncával járható vályúfedél, 27 mm vastag, rétegelt, műgyanta bevonatú padló
- Furatos keretszegély (a mellfaltól mérten ca. 3.000 mm-től ) ca. 100 mm lyuktávolsággal, 40/25 mm-es oválfuratokkal a DIN EN 12640 szabvány szerint és 21 pár süllyesztett 2,5 t
- lekötőgyűrű a keretszegélyben / 5 pár 4 t lekötőgyűrűvel a vályú mentén
- Különleges kivitelű légrugó, HuckePack alkalmas
- Aramid-ponyvaerősítés a fogadózsebek fölött
- Kézi hidraulikus tetőemelő, mely a gyors be- és kirakodáshoz 400 mm emelést tesz lehetővé
- Neves gyártók tengelyeinek beépítése mint a SAF vagy BPW

- OPCIONÁLIS: kábelvályú hasznos hosszúsága ca. 8.400 mm

## Jármű adatok

### TÍPUSJELÖLÉSÉT

3-TENGELYES, FÜGGÖNYPONYVÁS, SÍKPLATÓS FÉLPÓTKOCSI RH140 - TEKERCSSZÁLLÍTÓ ÉS DARUZHATÓ KIVITEL

### TÖMEGEK

A járműszerelvény megengedett össztömege: 45 t

Műszakilag megengedett össztömeg: 39 t

Műszakilag megengedett tengelycsoport terhelés: 27 t

Műszakilag megengedett nyeregterhelés: 12 t

Saját tömeg: ca. 7 t

### MÉRETEK

Rakfelület belső hosszúsága: ca. 13.620 mm

Rakfelület belső szélessége: ca. 2.480 mm

Teljes szélesség: 2.550 mm

Raktér belső magassága: ca. 2.675 mm

Berakható magasság oldalt a vezetősínek alatt: ca. 2.5 85 mm

Belső szélesség a vezetősínek között: ca. 2.430 mm

Berakható magasság hátul: ca. 2.585 mm

Belső szélesség a hátsó portáloszlopok között: ca. 2.480 mm

Rakfelület magasság: ca. 140 mm a kapcsolási magasság fölött

P400-as vasúti úrszelvénynek megfelelő kivitel = teljes magasság süllyesztett légrugó és 1.130 mm kapcsolási magasság esetén max. 4.000 mm

### ALVÁZ

Hegesztett acélkonstrukció, pontterhelésre erősítve = tekercs-szállítására (30 t a súlypontban legalább 1.500 mm hosszú ságban), vasúti szállításra kialakított 4 db daruzható fül

Terheletlen kapcsolási magasság 1.130 - 1.220 mm légrugós nyergesvontató esetén

Cserélhető 2"-os királycsap (EG beépítési méret 2.040 mm)

Furatos keretszegély (a mellfaltól mérten ca. 3.000 mm-től ) ca. 100 mm lyuktávolsággal, 40/25 mm-es oválfuratokkal a DIN EN 12640 szabvány szerint és 21 pár süllyesztett 2,5 t lekötőgyűrű a keretszegélyben / 5 pár 4 t lekötőgyűrű vel a vályú mentén

### FUTÓMŰ

Légrugózás szintezőszelleppel (ca. +120/-80 mm) - "Splitter" kivitel  
Automatikus utazószint beállítás 15 km/h fölött.

Légrugós futóműaggregát karbantartásszegény tárcsafékekkel,  $\varnothing$  370 mm, 3 x 9 tonna, tengelytáv  
1.410 + 1.310 mm  
(27 tonna tengelycsoportterhelés)

Kerekek:

6 db 385/65 R 22,5 160J gumiabroncs, márka a gyártómű választása szerint

6 db 11,75 x 22,5, 10-lyukú, acél keréktárcsa, besajtolási mélység 120 mm, ezüst

---

### **KITÁMASZTÓLÁBAK**

2 db 12 tonnás, mechanikus, egyoldalról kezelhető kitámasztóláb, márka a gyártómű választása szerint

---

### **FÉKRENDSZER**

Fékrendszer a 71/320/EGK irányelv, illetve az ENSZ-EGB 13. sz. előírás szerint

Kétvezetékes légfék

EBS - elektronikusan vezérelt fékrendszer

Wabco 2S2M = egy tengely kerekeinek mozgása van érzékelve

RSS - menetstabilizáló program

Két tengelyre ható rugóerőtárolós rögzítőfék

Acél légtartályok

---

### **PADLÓ**

27mm vastag rétegelt fa padló, egybefuttatva a keretszegéllyel

(Teherbírás: 5.460 kg targoncatengely-terhelés a CSC nemzetközi egyezmény szerint)

---

### **OLDALFALAK/FÜGGÖNYPONYVA**

Rögzített, üreges alumínium profil mellfal 2.400 mm, 2 db közbenső támasszal,  
belül 2 db lekötőgyűrűvel a rakományrögzítéshez, felül ponyvával lezárva. A mellfal fölötti ponyva  
az oldalponyvával megegyező színű

Mellfal belül 650 mm magasságig horganyzott acéllemezzel megerősítve

Mindkét oldalon külön-külön előre-hátra elhúzható, XL kód szerinti rakománybiztos függönyponyva,  
ví zszintes és függőleges erősítésekkel, közvetlen a ponyvára felszerelt rögzítő kampókkal,  
valamint elől és hátul függőleges rúdzárral, tehát a felépítmény mind a négy saroknál nyitható,  
hátul racsni rögzítéssel.

Keretszegély mentén tömített ponyva

Ponyva márka a gyártómű választása szerint, ponyvaszín szállítási lehetőség alapján

Tetőponyva fényáteresztő = fehér

Hátul csavarkötéssel rögzített portál alumínium sarokoszlopokkal, felső keresztartóval, mely a tetőszerkezettel együtt előre eltolható, kétszárnyú teliajtó alumínium profilokból, teljes magasságban, ajtószárnyanként 2 db rejtett rúdzárral

---

### **ELEKTROMOS RENDSZER**

24 Volt-os elektromos rendszer a 76/756/EGK irányelv szerint

2 db hétkamrás hátsó lámpatest az aláfutásgátlóban

Oldalsó helyzetjelző LED lámpák

2 db első helyzetjelző lámpa

2 db hátsó helyzetjelző lámpa az aláfutásgátlón

2 db 7- és 1 db 15-pólusú elektromos csatlakozó aljzatok

---

### **FÉNYEZÉS**

Szemcseszórással revétlenített és felületkezelt acélelemek, cinkporos korrózióvédelem, majd alapozás után kétkomponensű akril festékkel (RAL- vagy standard tdk. színárnyalatban) egyszínűre fényezve

Műanyag- és tűzihorganyzott elemek fényezetlenek, porszórt alkatrészek feketék

Fényvisszaverő láthatósági jelzés: oldalt teljes hosszúságú fehér vonal és hátul körbenfutó vörös kontúr-jelölés az ENSZ-EGB 48. sz. rendelete szerint

---

### **TARTOZÉKOK**

Fényvisszaverő táblá(k) az ENSZ-EGB rendelete szerint a hátfalon/hátsó ajtókon

Mellékelt kódtáblák felszerelése

---

### **EGYÉB FELSZERELTSÉG**

Hátul rámpaütközők sarokoszlopvédelemmel és alsó oszloperősítéssel

Kerékék

1 db betolható fellépő létra hátul jobb oldalon

Műanyag félkörívű sárvédők, felcsapódó víz elleni védelemmel az előírások szerint

Alumínium ponyvarögzítő szegély, mindkét oldalon a keretszegélyre rögzítve

Felhajtható hátsó aláfutásgátló

Előírások szerinti oldalaláfutásgátló porszórt fekete alumínium profilokból, felhajtható és magasságban állítható kivitelben

Pótkeréktartó 1 db kerékhez

1 db zárható műanyag szerszámláda, fényezetlen

1 db irattartó doboz a mellfalon

---

### **TEKERCSVÁLYÚ**

Hasznos hosszúság ca. 7.400 mm - VDI 2700 szabvány szerint,

900 - max. 2.100 mm-es tekercsátmérőhöz

Targoncával járható fedél 27 mm vastag, rétegelt fa padlólemez alátámasztásokkal

5 pár rakoncazseb = 1 pár teljesen elöl, 1 pár ca. 1.840 mm (a súlypont előtt),

1 pár ca. 2.520 mm, 1 pár ca. 3.680 mm, 1 pár ca. 5.330 mm távolságban

2 pár biztosító támaszték 90x90x4 mm, 1.700 mm magasságig

A vályú mindkét srég oldalfala 24 mm vastag rétegelt falemezzel burkolva

---

## **OSZLOPOK/TETŐ**

2 db első alumínium sarokoszlop, csavarkötéssel rögzítve.

Menetirány szerinti bal oldalon 3 db erősített középoszlop, teljes hosszban eltolhatók

Menetirány szerinti jobb oldalon 3 db erősített középoszlop, teljes hosszban eltolhatók

4 sor léctartó zseb, 1. sor egészen alul, 460 mm magas, továbbiak 160/450/450 mm köztes távolsággal, 4 sor 100/25 mm-es nýtolt alumínium ponyvaléccel

Eltolható Versus rolós tetőszerkezet, műanyag karokkal, a felső keresztartó egyszerű felnyitásával előre, valamint a mechanikus rögzítések felül történő nyitása után hátrafelé is eltolható, összetolva a raktér fölött, függő leges és vízszintes vezetőgörgőkkel (= nincs ferdefutás)

Mindkét oldalon alumínium profil a függönyponyva és a középoszlopok megvezetésére, építési magasság 140 mm

Kezelőrúd a függönyponyvához (tartó az oldalaláfutásgátlón belül)

---



## Termékhez kapcsolódó észrevételek



3-tengelyes, függönyponyvás, síkplátós félpótkocsi - tekercsszállító - HuckePack



Erősített alvázkonstrukció, a súlypontban elhelyezett, legalább 2.000 mm hosszban szállított 27t tömegű kábeldobhoz



Erősített alvázfelépítés 4 fogadózseb, daruzható vasúti rakodáshoz

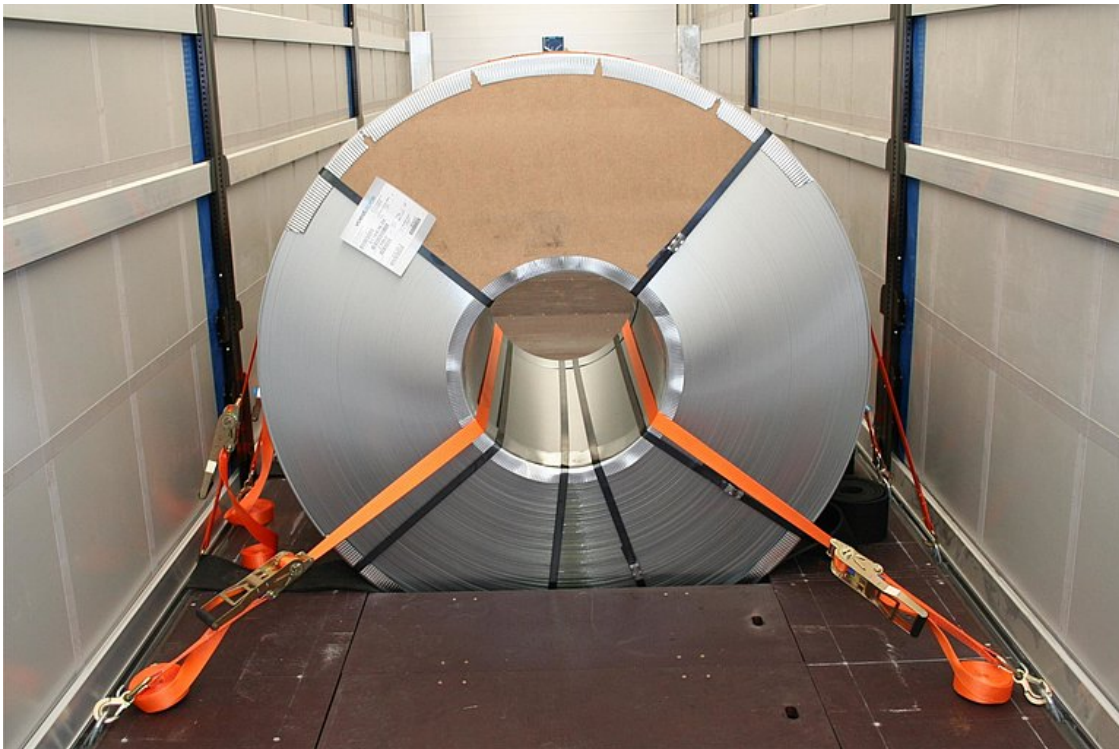


Rakodási példa vasúti szállításnál





Kábelvályú hasznos hossza ca. 7.400 mm, 5 pár rakoncazseb, 2.100 mm átmérőjű kábeldobhoz



Rakodási példa - kábeldob szállításra





Targoncával járható vályúfedél, 27 mm vastag, rétegzelt műgyanta bevonatú padlóval



Furatos keretszegély (a mellfaltól mérten ca. 3.000 mm-től ) ca. 100 mm lyuktávolsággal, 40/25 mm-es oválfuratokkal a DIN EN 12640 szabvány szerint és 21 pár süllyesztett 2,5 t lekötőgyűrű a keretszegélyben / 5 pár 4 t lekötőgyűrűvel a vályú mentén

