

3-tengelyes-hajlított rakfelületű-nehézszállító-pótkocsi



Előnyök és opciók

- Elöl alvázhajlítással megemelt rakfelület, sarkoknál srégelve
- Magas pontszerű terhelhetőség a sűrűn elhelyezett kereszttartóknak köszönhetően
- Kihúzható szélesítések pallókkal, túlméretes áruk szállítására
- 7 pár süllyesztett, felhajtható lekötőgyűrű
- Tárolórekesz zárható fedéllel középen a megemelt rakfelületen
- Neves gyártók tengelyeinek beépítése mint a SAF vagy BPW
- OPCIONÁLIS: hajlított vonóháromszög cserélhető 40 + 50 mm vonószemmel
- OPCIONÁLIS: 2-részes felhajtórámpa hidraulikus rámpaemelővel
- OPCIONÁLIS: rámpák oldalirányba hidraulikusan eltolhatók, működtetés a pótkocsiról
- OPCIONÁLIS: kerékvályú - bemélyedések a különleges járművek szállítására
- OPCIONÁLIS: oldalfalás kivitelben a megemelt rakfelületen

Jármű adatok

TÍPUSJELÖLÉSÉT

3-TENGELYES, NEHÉZGÉPSZÁLLÍTÓ PÓTKOCSI

TÖMEGEK

Műszakilag megengedett össztömeg: 30 tonna

Műszaki terhelhetőség: ca. 23,9 tonna

Hatóságilag megengedett össztömeg: 24 tonna

Saját tömeg: ca. 6,2 tonna

MÉRETEK

ca. 2.100 mm megemelt rakfelület elől, alvázhajlítással együtt, sarkoknál srégelve

ca. 5.200 mm = mélyágvas rakfelület, síkplató

ca. 1.000 mm = hátul ferde járófelület

Teljes szélesség 2.550 mm, ill. szélesítéssel ca. 3.000 mm

Rakfelület-magasság terhelten: ca. 870 mm

ALVÁZ

Hegesztett acélkonstrukció elől alváz- ill. rakfelület hajlítással, hátul ferde járófelülettel

Markolókanál-vályú = nélkül

6 pár fogadózseb 100 x 50 mm-es zártszelvény rakoncákhoz a keretszegélyben

(4 pár a mélyágvas és 2 pár a megemelt rakfelületnél)

5 pár 3 tonnás lekötőfül alul a keretszegélyben

7 pár padlóba süllyesztett, felhajtható, 10 tonnás lekötőgyűrű (5 a mélyágvas és 2 a megemelt rakfelületnél)

FUTÓMŰ

Erősített, karbantartásmentes parabola laprugózás

Tengelyek egyenként 11 tonna tengelyterhelés

S-fékkulcsok 300/200 mm, automatikus fékutanállítók

Ikertengely-kiegyenlítés

Kerekek:

12 db 2 45/7 0 R 17,5 14 3 J gumiabroncs, márka a gyártómű választása szerint

12 db 6,75 x 17,5, 10-lyukú, acél keréktárcsa, besajtolási mélységgel, ezüst színben

FÉKRENDSZER

Fékrendszer a 71/320/EGK irányelv, illetve az ENSZ-EGB 13. sz. előírás szerint

Kétvezetékes légfék

EBS - elektronikusan vezérelt fékrendszer

Wabco 4S3M = 1. és 2. tengely kerekeinek mozgása van érzékelve
Második és harmadik tengelyre ható rugóerőtárolós rögzítőfék
Acél légtartályok

PADLÓ

50 mm-es impregnált puhafa padló, mely ca. 5-10 mm-rel az alvázprofilok fölé ér, ill. a hátsó kerekek fölött bordázott acéllemez

SZÉLESÍTÉS

Kihúzható szélesítés mindkét oldalon a sík rakfelületen és a hátsó ferde járófelületen

A kihúzható részek tüzhorganyzottak

Szélesítő pallók

(A szállított gépek ill. járművek nyomtávjai nem léphetik túl a keretszegély 2.550 mm szélességét)

Elöl és hátul 2-2 db levehető figyelmeztető tábla, 3.000 mm szélességre kihúzhatók

RÁMPÁK

2 db felhajtható, 1-részes, ca. 2.800/ 750 mm-es felhajtórámpa keményfa padlóval

A rámpák járműszélesség irányában egy rúd segítségével egyenként eltolhatók (köztes távolság legalább ca. 300 mm, teljes szélesség legfeljebb 2. 810 mm), szállítási helyzetben láncokkal és feszítőcsavarral rögzíthetők

Hátul 2 db automatikusan felhajtható támasztóláb

Emeléssegítő csavarrugók

ELEKTROMOS RENDSZER

24 Volt-os elektromos rendszer a 76/756/EGK irányelv szerint

2 db ötkamrás hátsó LED-es lámpatest a rámpákon

Oldalsó helyzetjelző LED-es lámpák

1-1 db helyzetjelző lámpa az első és hátsó figyelmeztető táblákon

Összekötő kábel 2 db 7- vagy 1 db 15-pólusú elektromos csatlakozóval

Körforgó lámpa tartóval a bal oldali rámpán, összekötőkábelrel és csatlakozó aljzattal a zárólemezen

FÉNYEZÉS

Szemcseszórással revétlenített és felületkezelt acélelemek, cinkporos korrózióvédelem, majd alapozás után kétkomponensű akril festékekkel (RAL- vagy standard tdk. színárnyalatban) fényezve

Műanyag- és tüzhorganyzott elemek (szélesítés, stb.) fényezetlenek, porszórt alkatrészek és vonóháromszög feketék

Fényvisszaverő láthatósági jelzés: oldalt teljes hosszúságú fehér vonal és hátul körbenfutó vörös

kontúr-jelölés az ENSZ-EGB 48. sz. rendelete szerint

TARTOZÉKOK

Hátsó fényvisszaverő táblá(k) az ENSZ-EGB rendelete szerint

EGYÉB FELSZERELTSÉG

Kerékék

Műanyag, ill. lemez sárvédők felcsapódó víz elleni védelemmel az előírások szerint

Oldalaláfutásgátló

Pótkeréktartó 1 db kerékhez

1 db tartozéktartó elől a megemelt rakfelületben, felhajtható fedéllel

A rámpák és a hátsó ferde járófelület külső szélén négyszögbordák felhegesztve

Tömegközéppont jelölés

Az alváz menetirány szerinti bal oldalán, tartó a szélesítőpallók számára

VONÓKÉSZÜLÉK

Rögzített, 1.800 mm hosszú vonóháromszög, 40 mm, 5°-os ferde vonószemmel,
szilentblokk perselyezéssel

Vonófej beépítési méret 500 mm-ig

Vonófej kapcsolási magasság terheletlenül ca. 850 - 900 mm

Termékhez kapcsolódó észrevételek



3-tengelyes, hajlított rakfelületű, nehézgépszállító pótkocsi



Fedéllel ellátott tárolórekesz a magasított rakfelületen



Forgósámoly és vonóháromszög, kihúzható figyelmeztető táblával



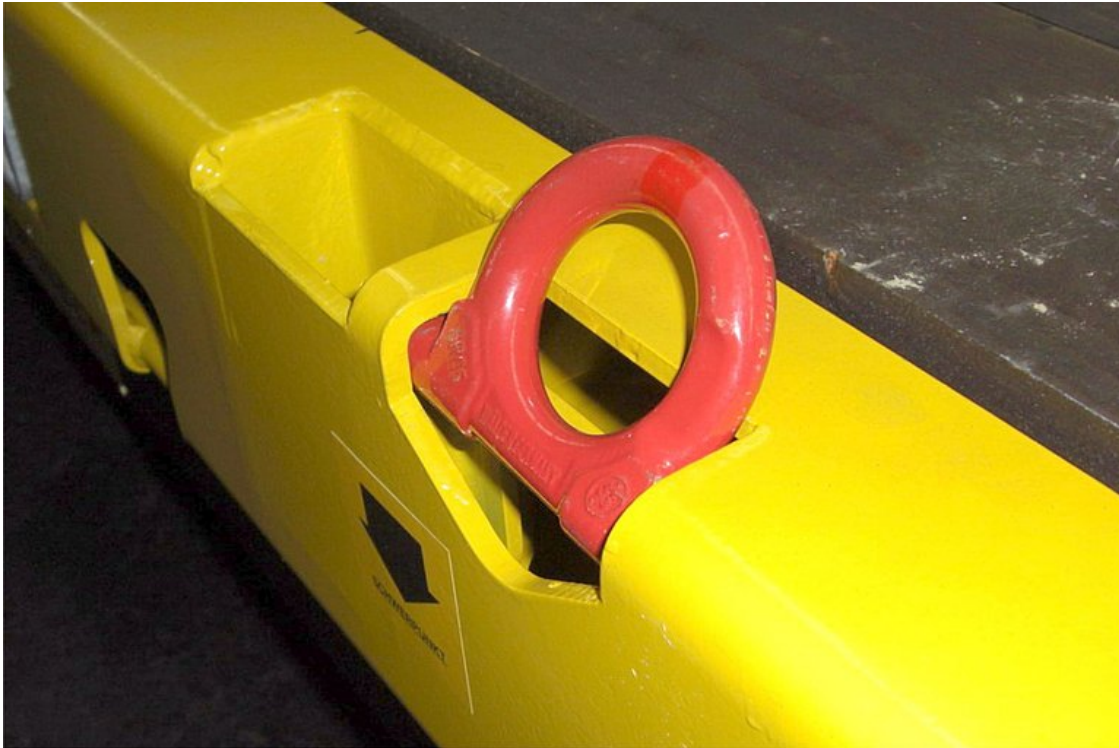
2 lehajtható, 1-részes felhajtórámpa keményfa betéttel



Kihúzható szélesítések pallókkal, túlméretes áruk szállítására



Hátul a rámpáknál, illetve az alvázvégen, oldalanként 1 automatikus támasztóláb



7 pár süllyesztett, felhajtható lekötőgyűrű



Hajlított vonóháromszög, állítható 40 + 50 mm vonószemmel

