

# 4-tengelyes-hajlított rakfelületű- nehézszállító félpótkocsi - erősített - kihúzható



## Előnyök és opciók

- Mélyágyas rakfelület kihúzható központi alvázzal, pneumatikus reteszeléssel szakaszosan állítható
- Elöl alvázhajlítással megemelt rakfelület, betűzhető oldalfalakkal
- Mélyágyas rakfelület puhafa padlóval és zártszelvény rakoncákkal a keretszegélyben
- Kihúzható szélesítések pallókkal, túlméretes áruk szállítására
- Padlóba süllyesztett, felhajtható leköötőgyűrű a mélyágyas rakfelületen, valamint leköötőfül a keretszegélyben
- 3. és 4. tengely talajkormányzott a jobb kanyarodás és a gumiabroncsok kímélése érdekében
- Kihúzható/levehető figyelmeztető tábla és helyzetjelző lámpa elől-hátul, túlméretes áruk szállítására
- Neves gyártók tengelyeinek beépítése mint a SAF vagy BPW
- OPCIONÁLIS: rámpák oldalirányba hidraulikusan eltolhatók, működtetés a pótkocsiról
- OPCIONÁLIS: kerékvályú - bemélyedések a különleges járművek szállítására

- OPCIONÁLIS: 2-részes felhajtórámpa hidraulikus rámpaemelővel
- OPCIONÁLIS: szerszámláda a megemelt rakfelületnél

## Jármű adatok

### TÍPUSJELÖLÉSÉT

4-TENGELYES, NEHÉZGÉPSZÁLLÍTÓ FÉLPÓTKOCSI - ERŐSÍTETT - KIHÚZHATÓ

---

### TÖMEGEK

18.000 kg nyeregterhelés

40.000 kg tengelycsoport terhelés

58.000 kg össztömeg

---

### MÉRETEK

ca. 3.500/2.550 mm ill. ca. 2.480 mm az oldalfalak között = megemelt rakfelület elől

ca. 7.800/2.550 mm = mélyágyas rakfelület, síkplató

ca. 1.000/2.550 mm = hátul ferde járófelület

Teljes szélesség 2.550 mm, ill. szélesítéssel ca. 3.000 mm

Rakfelület-magasság terhelten: ca. 910 mm

---

### ALVÁZ

Kihúzható, hegesztett acélkonstrukció elől csapott alvázhajlítással és hátul ferde járófelülettel, külső szélén négyszögbordák felhegesztve

Mélyágyas rész ca. 2.000 mm-t szakaszosan kihúzható vázzal, az alábbi köztes távolságban pneumatikusan reteszelve:

1. állás 600 mm-en
2. állás 1.200 mm-en
3. állás 1.700 mm-en

4. állás 2.000 mm-en

pótkocsiról vezérelhető - áthidaló nélkül

Cserélhető 2"-os királycsap

2 db felhajtható támasztóláb az alváz végén

5 pár fogadózseb 100 x 50 x 5 mm-es zártszelvény, rakoncákkal együtt,

hasznos magassága ca. 1.000 mm

8 pár padlóba süllyesztett lekötőgyűrű (6 pár a mélyágyas rakfelületen és 2 pár az elülső srégelésen)

5 pár lekötőfül a keretszegélyben

Hátsó részen kialakított vályú a kanálszár részére.

(Hossza ca. 2.600 mm, mélysége ca. 250 mm és szélessége ca. 680 mm)

---

## **FUTÓMŰ**

Légrugózás, kézi szintezőszelleppel a fel- és lerakodáshoz

SAF légrugós futóműaggregát karbantartásszegény tengelyekkel

4 x 10 t 80 km/h segességnél, tengelytáv 3 x 1.310 mm

S-fékkulcsok 300/200 mm, automatikus fékutanállítók

1. és 2. tengely merev,

3. és 4. tengely talajkormányzott (20° kormányzás), tolatáskor elektropneumatikus reteszeléssel a vezetőfülkében meglévő kapcsolóhoz és kiegészítő működtetés a félpótkocsin

Kerekek:

16 db 235/75 R 17,5 141J gumibroncs, márka a gyártómű választása szerint

16 db 6,75 x 17,5, 10-lyukú, acél keréktárcsa, besajtolási mélységgel, ezüst színben

---

## **KITÁMASZTÓLÁBAK**

24 tonnás, mechanikus, egyoldalról kezelhető kitámasztóláb

---

## **FÉKRENDSZER**

Kétvezetékes légfék - 40 t tengelyterheléshez

EBS - elektronikusan vezérelt fékrendszer (Wabco 4S3M = 1. + 3. tengely érzékelve)

Rugóerőtárolós rögzítőfék az 1. + 2. tengelyen

Acél légtartályok

---

## **PADLÓ**

50 mm-es impregnált puhafa padló, mely a nyereg fölötti rakfelületen ca. 5 mm-rel ill. a mélyágyas rakfelületen ca. 15 mm-rel az alvázprofilok fölé ér, hátsó kerekek fölött bordázott acéllemez

---

## **SZÉLESÍTÉS**

Kihúzható szélesítések mindkét oldalon a mélyágyas sík rakfelületen és a hátsó ferde járó felületen, szélesítő pallókkal együtt, a kihúzható részek tüzihorganyzottak

Elöl és hátul 2 kihúzható, figyelmeztető tábla

---

## **RÁMPÁK**

2 db felhajtható, 2-részes, ca. 2.600 + 1.500 mm hosszú, 700 mm széles felhajtórámpa, Finisher szállítására, 10°-os felhajtási szögben,

Bal oldali rámpán sárga kőrfény és tartó.

A rámpák járműszélesség irányában egy rúd segítségével egyenként kézzel eltolhatók, szállítási helyzetben láncokkal és feszítőcsavarral rögzíthetők

Gépi- és kézi hidraulikus rámpaemelőmű a meglévő tdk-csatlakozókhoz (2-csőes rendszer DN 13-as gyorscsatlakozóval, nyomóág a menetirány szerinti jobb, visszafolyó ág a menetirány szerinti bal oldalon), ca. 10°-os szögben, kézi pumpával

---

## **ELEKTROMOS RENDSZER**

24 Volt-os elektromos rendszer

2 db ötkamrás hátsó lámpatest a rámpákon

2 db első és 2 db hátsó helyzetjelző lámpa, 3.000 mm-re kihúzható

Hátul 2-pólusú elektromos csatlakozó aljzat körforgó lámpához

Oldalsó helyzetjelző lámpák

Elöl 2 x 7-pólusú elektromos csatlakozó aljzat

---

## **FÉNYEZÉS**

Szemcseszórással revétlenített és felületkezelt acélelemek, cinkporos korrózióvédelem, majd alapozás után kétkomponensű akril festékekkel (RAL- vagy standard tdk. színárnyalatban) fényezve

---

## **TARTOZÉKOK**

Hátsó fényvisszaverő táblá(k) az ENSZ-EGB rendelete szerint

---

## **EGYÉB FELSZERELTSÉG**

4 db kerékék §70 szerint

Sárvédők felcsapódó víz elleni védelemmel

Pótkeréktartó 1 kerékhez

Oldalaláfutásgátló

---

## **OLDALFALAK/OSZLOPOK**

Betűzhető, 400 mm magas oldalfalak a megemelt első rakfelületen, acél mellfal,

oldalt és hátul 25 mm-es üreges alumínium profil falak zárakkal,  
oldalfalmagasságú betűzhető hátsó sarokoszlopok

---

## Termékhez kapcsolódó észrevételek



Felhajtórámpák keményfa padlóval és felhegesztett négyszögbordákkal



3. és 4. tengely talajkormányzott a jobb kanyarodás és a gumiabroncsok kímélése érdekében



4-tengelyes, nehézgépszállító félpótkocsi - erősített - kihúzható

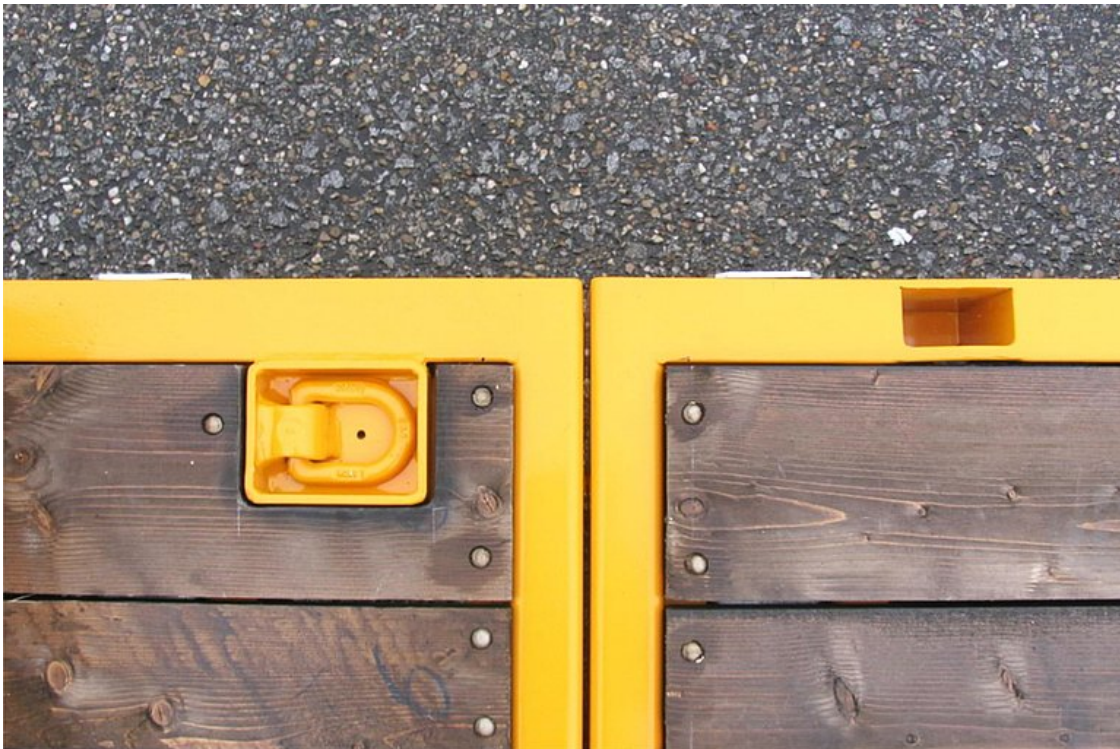


Kihúzható szélesítések pallókkal, túlméretes áruk szállítására





Kihúzható központi alváz, pneumatikus reteszeléssel ellátva, mely lépcsőzetesen állítható



Süllyesztett, felhajtható lekötőgyűrűk a mélyágyas rakfelületen és a keretszegélyben



Elöl alvázhajlítással megemelt rakfelület, betűzhető oldalfalakkal



OPCIONÁLIS: kerékvályú - bemélyedések a különleges járművek szállítására

