

3-Achs-Großraum-Schiebeplanen-Plateausattelanhänger



Produktvorteile und Optionals

- Korrosionsarme hochwertige Aluminium-Aufbaukomponenten, geprüft nach EN 12642
- Loch-Außenrahmen (beginnend ca. 3.000 mm ab Vorderwand) mit Lochabstand ca. 100 mm, Langloch 40/25 mm nach DIN EN 12640 und zusätzlich 23 Paar versenkte 2,5 t Zurrbügel
- Aluminium-Planenbefestigungsleiste beidseitig am Außenrahmen angeschraubt
- Verstärkte Aluminium-Hohlprofil-Vorderwand mit integriertem Gerätehalter
- Hinten angeschraubtes Portal mit Aluminium-Ecksäulen, samt vollumschlagbarer Doppeltüre in Profilbauweise
- Siebdruckplattenboden 27 mm, mit Außenrahmen bündig (Bodenbelastbarkeit 7 t, Staplerachslast nach CSC)
- Handhydraulisches Hubdach 400 mm anhebbar für schnelle Be- und Entladung
- Verbau von Achsen namhafter Hersteller wie SAF oder BPW
- OPTIONAL: Innenhöhe mittels Hubdach um 60 mm höhenversetzbar als 2. Laderaumhöhe
- OPTIONAL: Ausführung in Schiebeplane + Bordwände
- OPTIONAL: Rulasi = Rungenladungssicherungssystem mit diversen Steckgehäusepositionen
- OPTIONAL: Doppelstock-Verladeeinrichtung CTD III für 11 x 3 Euro-Norm-Paletten, Tragkraft 400

kg/Palette

Fahrzeugdetails

TYPBEZEICHNUNG

3-ACHS-GROSSRAUM-SCHIEBEPLANEN-PLATEAUSATTELANHÄNGER RH80

GEWICHTE

Gesamtzuggewicht (zul.) 40 t

Gesamtgewicht (techn.) 39 t

Achsaggregatlast (techn) 27 t

Sattellast (techn.) 12 t

Leergewicht ca. 6,3 t

ABMESSUNGEN

Plateau-Innenlänge ca. 13.620 mm

Plateau-Innenbreite ca. 2.480 mm

Gesamtbreite 2.550 mm

Laderauminnenhöhe ca. 2.945 mm

Seitl. Einladehöhe unter Laufschiene ca. 2.790 mm

Innen-/Gesamthöhe um 60 mm höhenversetzbar = 2. Laderaumhöhe ca. 3.005 mm

Innenbreite zwischen Laufschiene ca. 2.490 mm

Portaleinladehöhe ca. 2.760 mm

Portaleinladebreite ca. 2.480 mm

Ladehöhe ca. 80 mm über Aufsattelhöhe

RAHMEN

Stahlrahmenschweißkonstruktion in niedriger Sonderbauart

Rahmen für ASH unbel. 960 - 1.050 mm bei luftgef. SZM

Auswechselbarer 2" Königszapfen (EG-Einbaumaß, Eckmaß 2.040 mm)

Loch-Außenrahmen (beginnend ca. 3.000 mm ab Vorderwand) mit Lochabstand ca. 100 mm,
Langloch 40/25 mm nach DIN EN 12640 und 23 Paar versenkte 2,5 t Zurrbügel

FAHRWERK

Luftfederung mit Hub- und Senkeinrichtung ca. 250 mm

(ca. +180/-70 mm)

Automatische Einstellung des Fahrniveaus ab 15km/h

Luftfederaggregat mit wartungsarmen Scheibenbremsachsen, \varnothing 370 mm

3 x 9 t starr, Radstand 2 x 1.310 mm

Bereifung :

6-fach 435/50 R 19,5 160J, Fabr. Goodyear Fuelmax T

6 Stahl-Felgen 14,00 x 19,5, 10-Loch, mit Einpresstiefe, silber

STÜTZEINRICHTUNG

Mechan. 2 x 12 t Abstützwinden, Einseitenbedienung und Schubausgleich, Fabr. nach Werkswahl

BREMSSYSTEM

Bremsanlage nach EG-Richtlinien 71/320 bzw. ECE R13

Zweileiterbremse

EBS - elektronisches Bremssystem

Wabco 2S2M = eine Achse sensiert

RSS - Stabilitätsprogramm

Federspeicher-Feststellbremse auf 2 Achsen

Stahl-Luftbehälter

BODEN

Siebdruckplattenboden 27 mm, mit Außenrahmen bündig
2 Stahl-Hutprofilschienen über den Längsträgern
(Bodenbelastbarkeit 7 t Staplerachslast nach CSC)

ELEKTROAUSSTATTUNG

24 Volt Beleuchtungseinrichtung gemäß EG-Richtlinien 76/756/EWG
2 Siebenkammer-Schlussleuchten im Unterfahrschutz
LED-Seitenmarkierungsleuchten
2 Positionsleuchten
2 Umrissleuchten am Unterfahrschutz
2 x 7-polige und 1 x 15-polige Steckdose

LACKIERUNG

Stahlgranulatreinigung, Zinkstaubgrundierung und Spritzlackierung
mit 2-Komponenten-Nutzfahrzeuge-Acryllacke (RAL- oder LKW-Standardfarbton)

Kunststoffteile und feuerverzinkte Teile unlackiert,
pulverbeschichtete An-/Einbauteile schwarz

Reflektierender Konturmarkierungsstreifen seitlich über ganze Länge und hinten umlaufende
Konturmarkierung (standardmäßig seith. weiß und hinten rot), nach ECE 48

ZUBEHÖR

Heckmarkierung nach ECE-Norm (waagrecht auf Hecktüren/Rückwand)

ANBAUTEILE

Hinten Ramm- mit Portalsäulenschutz und unterer Säulenverstärkung

Unterlegkeil(e) lt. Vorschrift

1 einschiebbarer Aufstieg hinten rechts

Kunststoff-Einzelrad-Kotflügel mit Spritzschutz lt. Vorschrift

Aluminium-Planenbefestigungsleiste beidseitig am Außenrahmen angeschraubt

Aluminium-Unterfahrschutz, weiß beschichtet

Seitlicher Anfahrschutz aus Aluminium-Profilen lt. Vorschrift, schwarz beschichtet

1 Reserveradhalter für 1 Reserverad (rechts nach Achse)

1 Kunststoff-Werkzeugkasten, absperrbar, unlackiert, links nach Achse

BORDWÄNDE/SCHIEBEPLANE

Feststehende Aluminium-Hohlprofil-Vorderwand 2.550 mm mit 2 Mittelstützen,

innen 2 Stk. Zurringe für Ladungssicherung

Über der Vorderwand mit Plane geschlossen, in Seitenplanenfarbe

Vorderwand innen mit verzinktem Stahlblech verstärkt, ca. 650 mm hoch

Beidseitig Kunststoff-Schiebeplanen in ladungszertifizierter Ausführung nach Code XL, mit eingeschweißten horizontalen und vertikalen Gurtverstärkungen inklusiv untere Befestigungsgurte samt Flachhaken und Edelstahl-Spannschlösser sowie vorderem und hinterem Stangenverschluss, an allen 4 Ecken zu öffnen, hinten mit Spannratsche,

Plane mit Abdichtung zum Außenrahmen,

Planenfabrikat nach Werkswahl, Planenfarbe nach Liefermöglichkeit

Aramidverstärkte Kunststoff-Dachplane, lichtdurchlässig

Hinten angeschraubtes Portal mit Aluminium-Ecksäulen, oberer Querbalken mit Verdeck nach vorne verschiebbar, samt vollumschlagbarer Doppeltüre in Profilbauweise über ganze Laderaumhöhe mit je 2 innenliegenden Drehstangenverschlüssen

SÄULEN/VERDECK

2 fixe vordere Aluminium-Ecksäulen, seitlich vorstehend angeschraubt

In FR links 3 Mittelsäulen, über gesamte Länge verschiebbar, für Hubdach samt Expander-Hebehilfe

In FR rechts 3 Mittelsäulen, über gesamte Länge verschiebbar, für Hubdach samt Expander-Hebehilfe

Beidseitig je 3 Stk. zus. Säulentaschen

4 Reihen Lattentaschen, 1. Taschenreihe ganz unten 460 mm, Zwischenabstände ca. 160/600/600 mm, mit 4 Reihen Aluminium-Spitzlatten 100/25 mm

Beidseitig handhydr. Hubdach 400 mm anhebbar, mit Hebelbedienung bei den Ecksäulen, für Be- und Entladung (Portaltüren müssen geöffnet werden)

Versus-Schiebeverdeck mit Kunststoffbügel, nach vorne verschiebbar mit Aufstellautomatik = zusammengeschoben im Laderaum, mit senkrechten und waagrechten Führungsrollen = verkantungsfrei

Beidseitig Aluminium-Paletten-Laufschienenprofil für Schiebeplanen und -säulen, Bauhöhe 195 mm

Bedienstange für Schiebeverdeck (Halterung am Seitenschutz innen)

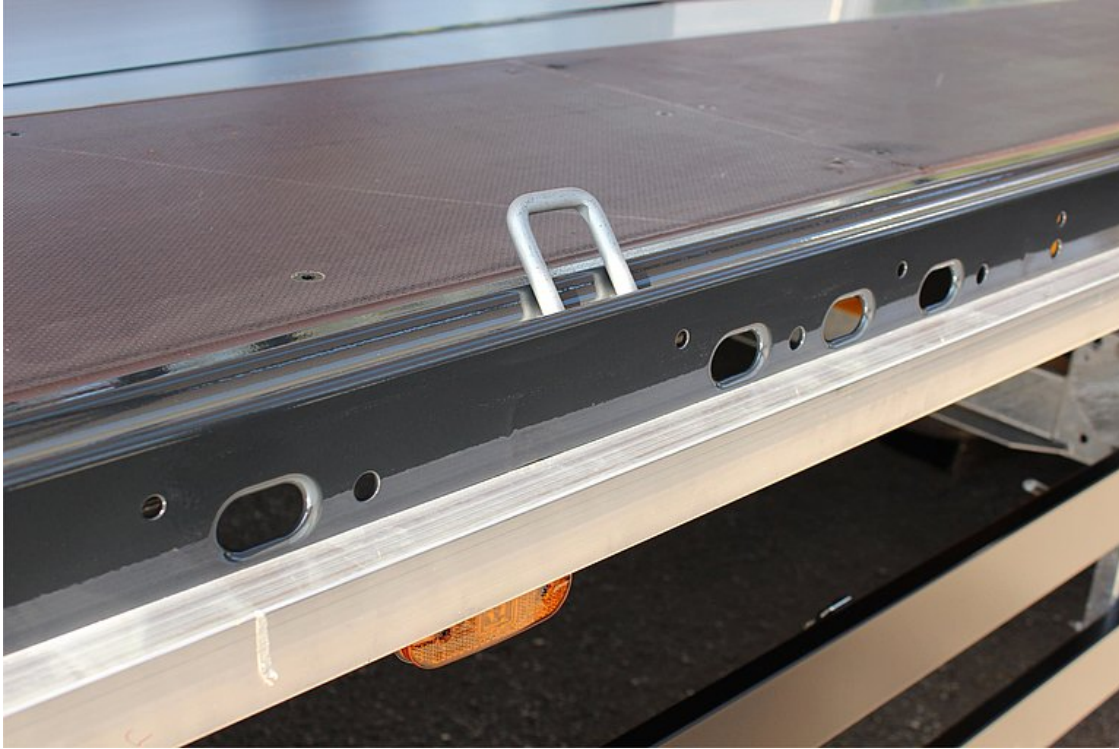
Impressionen



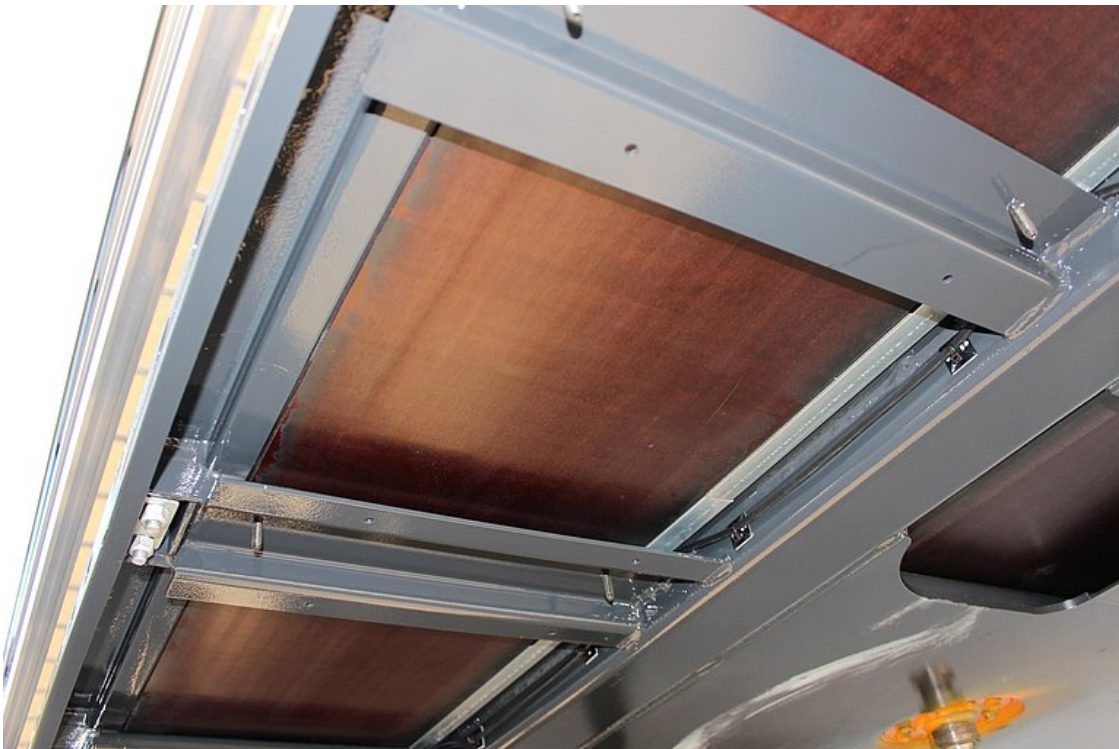
Korrosionsarme hochwertige Aluminium-Aufbaukomponenten, geprüft nach EN 12642



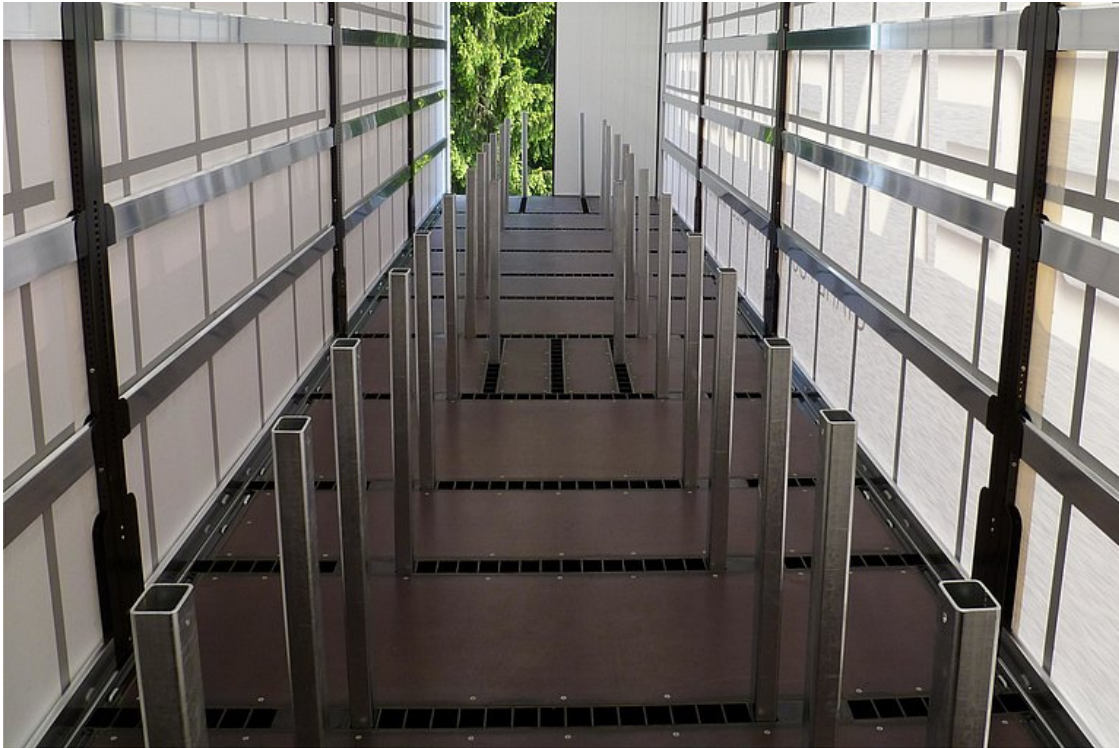
Verstärkte Aluminium-Hohlprofil-Vorderwand mit integriertem Gerätehalter



Loch-Außenrahmen (beginnend ca. 3.000 mm ab Vorderwand) mit Lochabstand ca. 100 mm, Langloch 40/25 mm nach DIN EN 12640 und zusätzlich 23 Paar versenkte 2,5 t Zurrbügel



Siebdruckplattenboden 27 mm, mit Außenrahmen bündig (Bodenbelastbarkeit 7 t, Staplerachslast nach CSC)



Rulasi = Rungenladungssicherungssystem mit diversen Steckgehäusepositionen



Hinten angeschraubtes Portal mit Aluminium-Ecksäulen, samt vollumschlagbarer Doppeltüre in Profilbauweise



Handhydraulisches Hubdach 400 mm anhebbar für schnelle Be- und Entladung



Niedrige Rahmenbauhöhe 80 mm für Lowliner-Zugmaschinen und bis zu 3.000 mm Innenhöhe

