

# 3-nápravový velkoprostorový valníkový návěs se stahovatelnou plachtou

## Výhody a možnosti produktu

- Vysoce kvalitní hliníkové nástavbové komponenty nepodléhající korozi, přezkoušeny dle EN 12642
- Děrovaný vnější rám (začínající cca 3.000 mm od přední stěny) s rozestupem děr cca 100 mm, podélné díry 40/25 mm dle DIN EN 12640 a 22 párů zapuštěných 2,5 t kotevních třmenů
- Oboustranně na vnějším rámu hliníková lišta pro upevnění plachty
- Zesílená přední stěna z dutých hliníkových profilů s integrovaným držákem pro napájecí přípoje
- Vzadu našroubovaný portál s hliníkovými rohovými sloupky a profilovanými dvoukřídlými vraty
- Podlaha z překližky tl. 27 mm, lícující zároveň s vnějším rámem, (zatížení podlahy do 7 t = zatížení na nápravu vysokozdvizného vozíku dle CSC normy)
- Hydraulické přizvedávání střechy (Hubdach) s manuálním ovládáním se zdvihem 400 mm, pro rychlejší nakládku a vykládku vozidla
- Možnost volby náprav od renomovaných výrobců SAF nebo BPW
- VOLITELNĚ: vnitřní výška přestavitelná pomocí přizvedávání střechy (Hubdachu) o 60 mm = 2. ložná výška
- VOLITELNĚ: provedení se stahovatelnou plachtou a s bočnicemi
- VOLITELNĚ: RULASI =systém zajištění nákladu pomocí klanic s odlišným rozmístěním kotevních kapes
- VOLITELNĚ: systém dvojité podlahy CTD III pro 11 x 3 europalet, nosnost 400 kg/paleta

## Detaily vozidla

### TYPOVÉ OZNAČENÍ

3-NÁPRAVOVÝ-VELKOPROSTOROVÝ -VALNÍKOVÝ NÁVĚS RH80 SE STAHOVATELNOU PLACHTOU

### HMOTNOSTI

Celková hmotnost soupravy (povolená) 42 t .

Celková hmotnost (technická) 39 t.

Zatížení náprav (technické) 27 t.

Zatížení točnice (technické) 12 t.

Vlastní hmotnost cca 6,5 t.

---

## **ROZMĚRY**

Vnitřní délka ložné plochy cca 13.620 mm.

Vnitřní šířka ložné plochy cca 2.480 mm.

Celková šířka 2.550 mm

Vnitřní výška ložné plochy cca 2.945 mm.

Boční nakládací výška pod vodicími profily cca 2.790 mm.

Vnitřní resp. celková výška přestavitelná o 60 mm = 2. nakládací výška cca 3.005 mm.

Vnitřní šířka mezi vodicími profily cca 2.490 mm.

Portálová nakládací výška cca 2.760 mm.

Portálová nakládací šířka cca 2.480 mm.

Ložná výška cca 80 mm nad výškou točnice tahače .

---

## **RÁM VOZIDLA**

Speciální nízká ocelová svařovaná konstrukce.

Připojovací výška v nezatíženém stavu 960 - 1.050 mm u vzduchově odpruženého tahače.

Výměnný 2" královský čep.

Děrovaný vnější rám (začínající cca 3.000 mm od přední stěny) s rozestupem děr cca 100 mm, rozměry děr: 40/25 mm dle DIN EN 12640 a 23 párů zapuštěných 2,5 t kotevních třmenů .

---

## **PODVOZEK**

Vzduchové odpružení náprav s možností výškové regulace cca 250 mm.

(cca +180/-70 mm).

Automatické nastavení jízdní výšky od 15 km/hod.

Nápravy s kotoučovými brzdami nenáročnými na údržbu ,  $\varnothing$  370 mm .

Pevné nápravy 3 x 9 t, rozvor 2 x 1.310 mm.

Kola :

6 ks 435/50 R 19,5 160J, Fabr. Goodyear Fuelmax T.

6 ocelových ráfků 14,00 x 19,5, 10 otvorů, s prolisem, v barvě stříbrné.

---

## **OPĚRNÉ NOHY**

Mechan. opěry pro odstavení vozidla - 2 x 12 t s jednostranným ovládním.

---

## **BRZDOVÝ SYSTÉM**

Brzdové zařízení dle EG-směrnice 71/320 resp. ECE R13.

Dvouokruhový.

EBS - elektronický brzdový systém.

Wabco 2S2M = jedna náprava se senzory.

RSS - stabilizační program.

Pružinová parkovací brzda na dvou nápravách.

Ocelové vzduchojemy.

---

## **PODLAHA**

Podlaha z překližky o tloušťce 27 mm, zároveň s vnějším rámem ,

2 profilované ocelové kolejnice nad podélníky

(zatížení podlahy do 7 t = zatížení na nápravu vysokozdvížného vozíku).

## **ELEKTRICKÁ VÝBAVA**

Kompletní instalace 24 V dle platných předpisů ČR/EU.

2 sedmikomorová koncová světla v zadním nárazníku.

LED - boční osvětlení.

2 poziční světla.

2 obrysová světla na nárazníku.

2x7-pólová a 1x15-pólová zásuvka.

---

## **LAKOVÁNÍ**

Otryskání ocelových částí ocelovým granulátem, zinkový základ, plnicí lak  
+ dvousložkový akrylový lak (RAL- nebo LKW-standardní odstín barvy).

Plastové a žárově zinkované díly nelakované.

Montované díly nanесeny černou práškovou barvou.

Reflexní kontury na obou stranách po celé délce, vzadu příčně (standardně po stranách bílé a vzadu červené), dle ECE 48 .

---

## **PŘÍSLUŠENSTVÍ**

Zadní značení dle normy ECE (umístěno vodorovně na zadních vratech) .

---

## **VYBAVENÍ**

Zadní ochrana rámu a portálových sloupků, dolní zesílení sloupků.

Zakládací klín(y) dle předpisu.

1 výsuvný žebřík vpravo vzadu.

Plastové půlkulaté blatníky se zástěrkami dle předpisu.

Hliníková lišt a pro zajištění plachty umístěná z obou stran, přišroubována k vnějšímu rámu.

Zadní hliníková ochrana proti podjetí (nárazník), v bílé barvě.

Černá boční ochrana proti najetí z Alu-profilů, dle předpisu.

Držák pro 1 rezervní kolo (vpravo za nápravou).

Plastová schránka na nářadí , uzamykatelná, nelakovaná.

---

## **STĚNY A NEZÁVISLE STAHOVATELNÁ PLACHTA**

Pevná přední stěna z dutých hliníkových profilů do výše 2.550 mm se 2 středovými výztuhami .

Zevnitř 2 ks vázacích ok pro zajištění nákladu.

Nahoře uzavřeno plachtou, v barvě boční plachty.

Vnitřní strana přední stěny vyztužena do výše 650 mm zinkovaným ocelovým plechem.

Na obou stranách umělohmotná nezávisle stahovatelná plachta v certifikovaném provedení pro zajištění nákladu dle kódu XL, s navařenými horizontálními

a vertikálními pásovými zesíleními včetně spodních upevňovacích pásů a plochých háků a upínacími zámkami z nerez oceli s předním a zadním tyčovým uzávěrem, otvíratelná na všech 4 rozích, vzadu s upínací ráčnou.

Plachta s těsněním k vnějšímu rámu.

Materiál dle výběru závodu, barva plachty dle možnosti dodání .

Střešní díl plachty zesílený, průsvitný.

Vzadu našroubovaný portál s hliníkovými rohovými sloupky, vrchní příčník se střešní konstrukcí posuvný dopředu, vrata přes celou vnitřní výšku, se dvěma uvnitř uloženými tyčovými uzávěry .

---

## **SLOUPKY/STŘECHA**

2 pevné přední hliníkové rohové sloupky do výše střechy, umístěné bočně vpředu .

3 střední sloupky ve směru jízdy vlevo, posuvné po celé délce ložné plochy, provedení sloupků pro Hubdach (zdvih střechy) .

3 střední sloupky ve směru jízdy vpravo, posuvné po celé délce ložné plochy, provedení sloupků pro Hubdach (zdvih střechy) .

Navíc na každé straně po 3 kapsách pro sloupky.

4 řady kapes pro plachtové latě, první řada zcela dole cca 460 mm, s rozestupy cca 160/600/600 mm, 4 řady hliníkových profilovaných plachtových latí 100/25 mm.

Oboustranný hydraulický Hubdach s manuálním ovládním se zdvihem 400 mm, pro nakládku a vykládku ze strany (portálová vrata musí zůstat otevřená).

Střešní posuvná konstrukce VERSUS s umělohmotným třmenem, dopředu posuvná s přizvedávací automatikou = shrnuta zůstává v nakládacím prostoru, se svislými a vodorovnými vodicími pojezdy = bez vystupujících hran.

Na obou stranách speciální hliníkový vodicí profil pro pojezd plachty a sloupků,  
k onstrukční výška 195 mm.

Ovládací tyč pro posuvnou střechu (držák na boční ochraně z vnitřní strany).

---

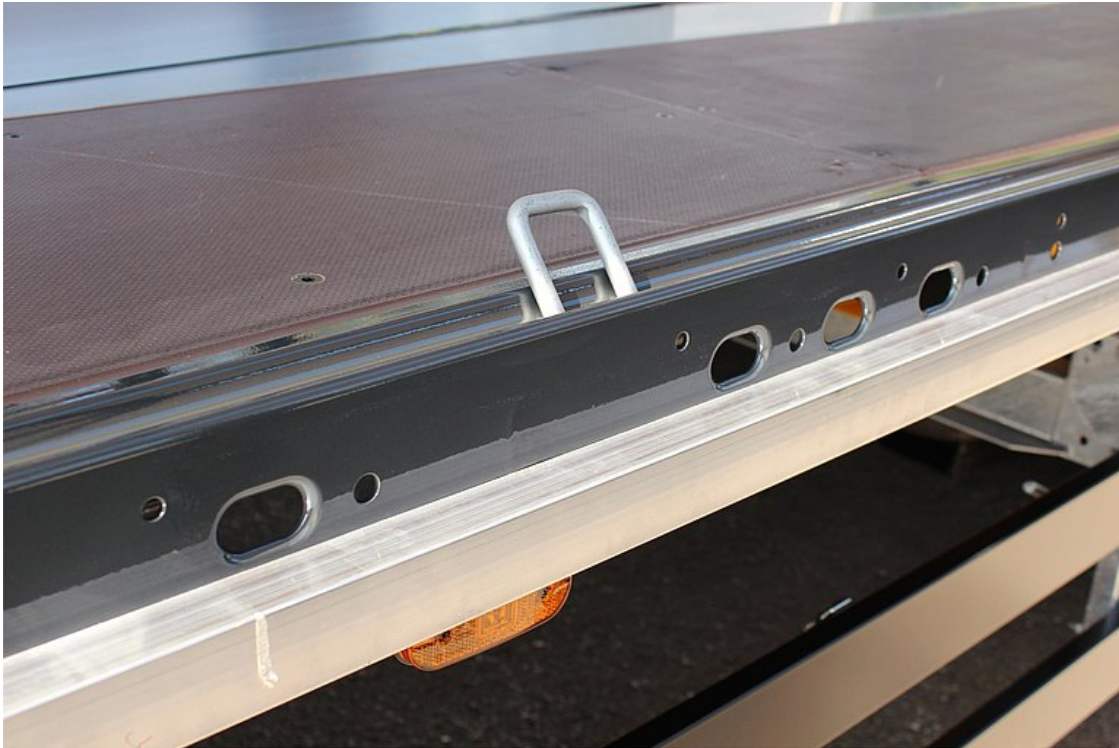
## Ukázky produktu



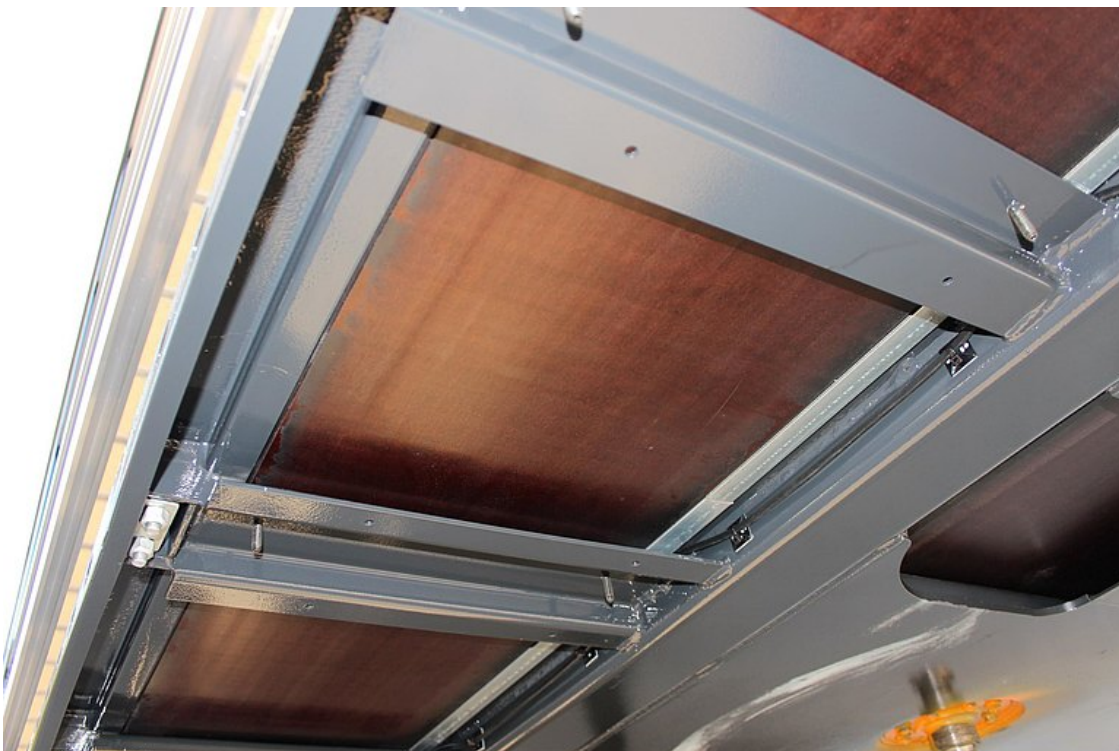
Vysoce kvalitní hliníkové nástavbové komponenty nepodléhající korozi, přezkoušeny dle EN 12642



Zesílená přední stěna z hliníkových dutých profilů s integrovaným držákem napájecích přípojů

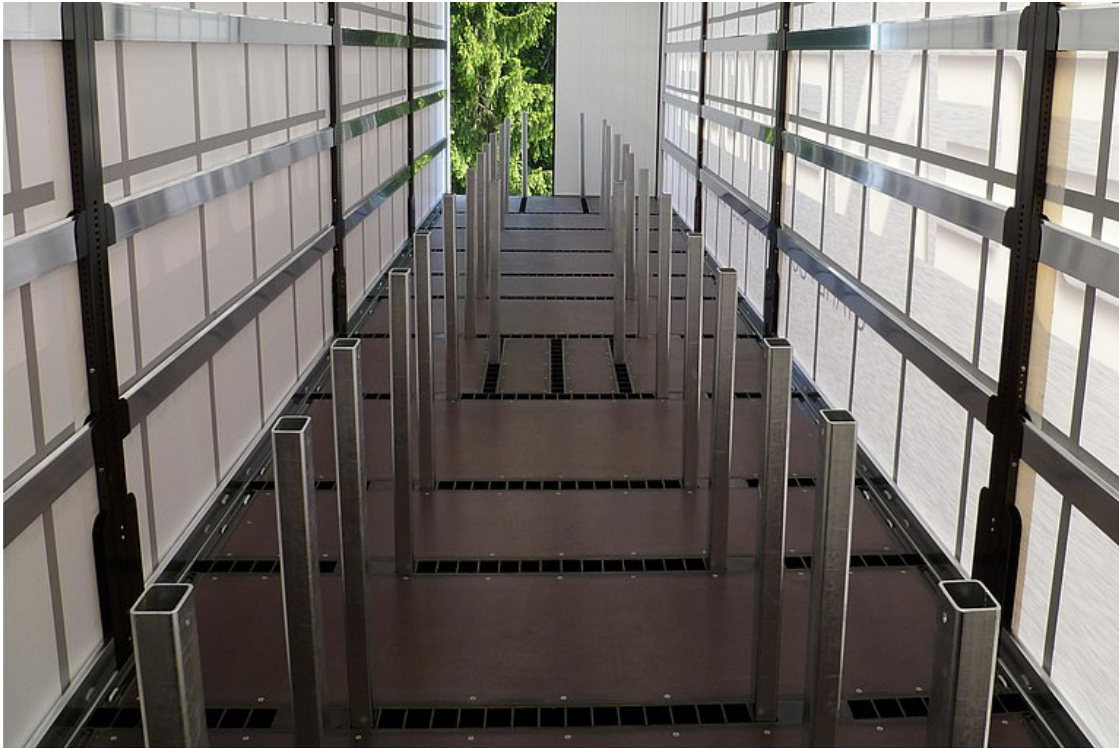


Děrovaný vnější rám (začínající cca 3.000 mm od přední stěny) s rozstupem děr cca 100 mm, podélné díry 40/25 mm dle DIN EN 12640 a 22 párů zapaštěných 2,5 t kotevních třmenů



Podlaha z překližky tl. 27 mm, líčující zároveň s vnějším rámem, (zatížení podlahy do 7 t = zatížení na nápravu vysokozdvížného vozíku dle CSC normy)





Rulasi = systém nakládacího zajištění klanic s různými pozicemi lůžek



Vzadu našroubovaný portál s hliníkovými rohovými sloupky a s dvoukřídlými vraty přes celou vnitřní výšku



Hydraulický Hubdach s manuálním ovládáním se zdvihem 400 mm, pro rychlou nakládku a vykládku



Nízká konstrukce rámu 80 mm pro nízkoložné tahače a pro dosažení vnitřní výšky až 3.000 mm

