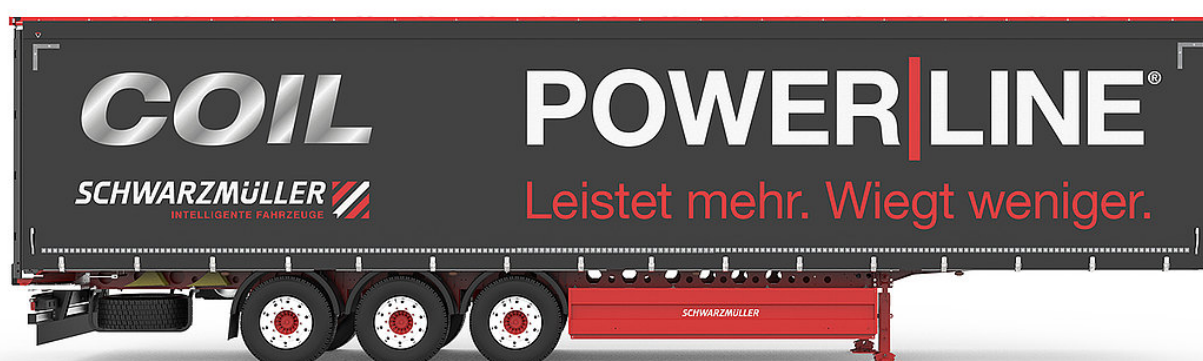


3-nápravový - POWER LINE - valníkový návěs COIL se stahovatelnou plachtou



Výhody a možnosti produktu

- Korozi odolné vysokojakostní hliníkové komponenty nástavby, přezkoušeny dle EN 12642 XL
- Zesílená konstrukce rámu pro přepravu 27 t svitků v těžišti na min. nakládací délce 2.000 mm
- Odlehčená konstrukce rámu s děrovanými podélníky z vysokopevnostní speciální oceli NAXTRA
- V podlaze zabudované prohloubené lůžko o užité délce cca 7.400 mm s 5 páry integrovaných kotevních kapes pro klanice, určené pro převoz svitků o průměru až 2.100 mm
- Krycí desky lůžka (muldy) z tvrzené protiskluzové překližky tl. 27 mm s vyztužením, umožňující přejezd vysokozdvíhacím vozíkem
- Děrovaný vnější rám s rozstupem děr cca 100 mm, podélné díry 40/25 mm dle DIN EN 12640 a 23 párů zapuštěných kotevních 2,5 t třmenů/ok, dodatečně 5 párů 4 t kotevních třmenů ve vnějším rámu v oblasti prohloubeného lůžka
- Možnost volby náprav od renomovaných výrobců SAF nebo BPW
- VOLITELNĚ: zesílení rámu pro 30 t v těžišti na nakládací délce min. 1.500 mm

- VOLITELNĚ: prohloubené lůžko (mulda) o užité délce 8.400 mm
- VOLITELNĚ: prohloubené lůžko (mulda) s podelnými zesilujícími výztuhami, určené pro převoz pásové oceli
- VOLITELNĚ: TIR - provedení s celním uzávěrem

Detaily vozidla

TYPOVÉ OZNAČENÍ

3-NÁPRAVOVÝ - POWER LINE - VALNÍKOVÝ NÁVĚŠ RH 1 50 COIL SE STAHOVATELNOU PLACHTOU

HMOTNOSTI

Celková hmotnost soupravy (povolená) 42 t.

Celková hmotnost (technická) 39 t.

Zatížení náprav (technické) 27 t.

Zatížení točnice (technické) 12 t.

Vlastní hmotnost cca 6 t.

ROZMĚRY

Vnitřní délka ložné plochy cca 13.620 mm.

Vnitřní šířka ložné plochy cca 2.480 mm.

Celková šířka 2.550 mm.

Vnitřní výška ložné plochy cca 2.720 mm.

Boční nakládací výška pod vodicími profily cca 2.620 mm.

Vnitřní šířka mezi vodicími profily cca 2.430 mm.

Portálová nakládací výška cca 2.620 mm.

Portálová nakládací šířka cca 2.480 mm.

Ložná výška cca 1 500 mm nad výškou točnice tahače.

RÁM VOZIDLA

Ocelová svařovaná konstrukce - odlehčená konstrukce.

zesílená pro bodové zatížení = přeprava svitků (27 t v těžišti vozidla v minimální délce nákladu 2.000 mm) .

Připojovací výška v nezatíženém stavu 1.120 - 1.190 mm u vzduchově odpružené ho tahače.

Výměnný 2“ královský čep.

Děrovaný vnější rám s roztečí otvorů pro kotvení nákladu po cca 100 mm, otvory o rozměru 40/25 dle DIN EN 12640 a 21 párů zapuštěných 2,5 t kotevních třmenů/ok, navíc 5 párů 4 t kotevních třmenů

v prohloubeném lůžku na vnějším rámu.

PODVOZEK

Vzduchové odpružení náprav s možností výškové regulace (cca +120/- 80 mm) .

Automatické nastavení jízdní výšky od 15 km/hod.

Nápravy s kotoučovými brzdami nenáročnými na údržbu , ø 430 mm .

Pevné nápravy 3 x 9 t, rozvor 2 x 1.310 mm.

Kola :

6 ks pneumatik 385/65 R 22,5 160J, značka dle výběru závodu.

6 ks ocelových ráfků 1 1,75 x 22,5, 10 otvorů, s prolisem 120 mm, v barvě stříbrné.

OPĚRNÉ NOHY

Mechan. opěry pro odstavení vozidla - 2 x 12 t s jednostranným ovládáním.

BRZDOVÝ SYSTÉM

Brzdové zařízení dle EG-směrnice 71/320 resp. ECE R13.

Dvouokruhový.

EBS - elektronický brzdový systém.

Wabco 2S2M = jedna náprava se senzory.

RSS - stabilizační program.

Pružinová parkovací brzda na dvou nápravách.

Hliníkové vzduchojemy.

PODLAHA

Podlaha z překližky tl. 27 mm, zároveň s vnějším rámem ,

2 profilované ocelové kolejnice nad podélníky, před lůžkem pro cívky

(zatížení podlahy do 5.460 kg = zatížení na nápravu vysokozdvížného vozíku dle CSC).

ELEKTRICKÁ VÝBAVA

Kompletní instalace 24 V dle platných předpisů ČR/EU.

2 sedmikomorová koncová světla v zadním nárazníku.

LED - boční osvětlení.

2 poziční světla.

2 obrysová světla na nárazníku.

2x7-pólová a 1x15-pólová zásuvka.

LAKOVÁNÍ

Otryskání ocelových částí ocelovým granulátem, zinkový základ, plnicí lak

+ dvousložkový akrylový lak (RAL- nebo LKW-standardní odstín barvy).

Plastové a žárově zinkované díly nelakované.

Montované díly nanесeny černou práškovou barvou.

Reflexní kontury na obou stranách po celé délce, vzadu příčně (standardně po stranách bílé a

vzadu červené), dle ECE 48 .

PŘÍSLUŠENSTVÍ

Zadní značení dle normy ECE (umístěno vodorovně na zadních vratech) .

VYBAVENÍ

Zadní ochrana rámu a portálových sloupků, dolní zesílení sloupků.

Zakládací klín(y) dle předpisu.

1 výsuvný žebřík vpravo vzadu.

Plastové půlkulaté blatníky se zástěrkami dle předpisu.

Hliníková lišta pro zajištění plachty umístěná z obou stran, přišroubována k vnějšímu rámu.

Zadní hliníková ochrana proti podjetí (nárazník), v bílé barvě .

Černá boční ochrana proti najetí z Alu-profilů, dle předpisu.

1 držák pro rezervní kolo (vpravo zcela vzadu).

Plastová schránka na nářadí , uzamykatelná , nelakovaná, vlevo za nápravami.

STĚNY A NEZÁVISLE STAHOVATELNÁ PLACHTA

Pevná přední stěna z dutých hliníkových profilů do výše 2.400 mm se 2 středovými výztuhami, z evnitř 2 ks vázacích ok pro zajištění nákladu.

Nahoře uzavřeno plachtou v barvě boční plachty.

Vnitřní strana přední stěny vyztužena do výše 650 mm zinkovaným ocelovým plechem.

Na obou stranách umělohmotná nezávisle stahovatelná plachta v certifikovaném provedení pro zajištění nákladu dle kódu XL, s navařenými mi horizontálními a vertikálními pásovými zesíleními včetně rychloupínacích spon, s předním a zadním tyčovým m uzávěrem, otvíratelná na všech 4 rozích, vzadu s upínací ráčnou.

Plachta s těsněním k vnějšímu rámu.

Materiál dle výběru závodu, barva plachty dle možnosti dodání .

Střešní díl plachty zesílený, průsvitný.

Vzadu našroubovaný portál s hliníkovými rohovými sloupky, vrchní příčník se střešní konstrukcí posuvný dopředu, plně otočná dvoukřídlá vrata sestavená z profilů přes celou výšku nakládacího prostoru, vždy se dvěma vnitřně uloženými otočnými tyčovými uzávěry.

MULDA - PROHLoubENÉ LŮŽKO

V podlaze zabudované prohloubené lůžko o užitné délce cca 7.400 mm - v sériovém provedení dle předpisu VDI 2700 pro převoz cívek a kusového nákladu o průměru 900

až max. 2.100 mm ; průměr cívek 900 až max. 2.100 mm,

krycí desky lůžka z tvrzené protiskluzové překližky tl. 27mm, pro přejezd vysokozdvíhým vozíkem .

5 párů lůžek = 1 x vpředu, 1 x cca 1.840 mm (před těžištěm), 1 x 2.520 mm,

1 x 3.680 mm, 1 x 5.330 mm včetně 2 párů profilovaných ocelových výztuh 80x80x5 mm, užitečná výška cca 1.700 mm.

Zkosené plochy lůžka vyloženy oboustranně protiskluzovou překližkou o tl. 24 mm .

SLOUPKY/STŘECHA

2 pevné přední hliníkové rohové sloupky do výše střechy, umístěné bočně vpředu .

3 střední sloupky ve směru jízdy vlevo, posuvné po celé délce ložné plochy.

3 střední sloupky ve směru jízdy vpravo, posuvné po celé délce ložné plochy.

4 řady kapes pro plachtové latě, první řada zcela dole cca 460 mm, s odstupy cca 160/450/450 mm, pouze 3 řady hliníkových latí 100/25 mm .

Střešní posuvná konstrukce VERSUS s umělohmotným třmenem, dopředu posuvná

s přizvedávací automatikou, s omezením posuvná i dozadu (možno otevřít shora) = shrnuta zůstává v nakládacím prostoru, beze sklonu, se svislými a vodorovnými vodicími pojezdy = bez vystupujících hran.

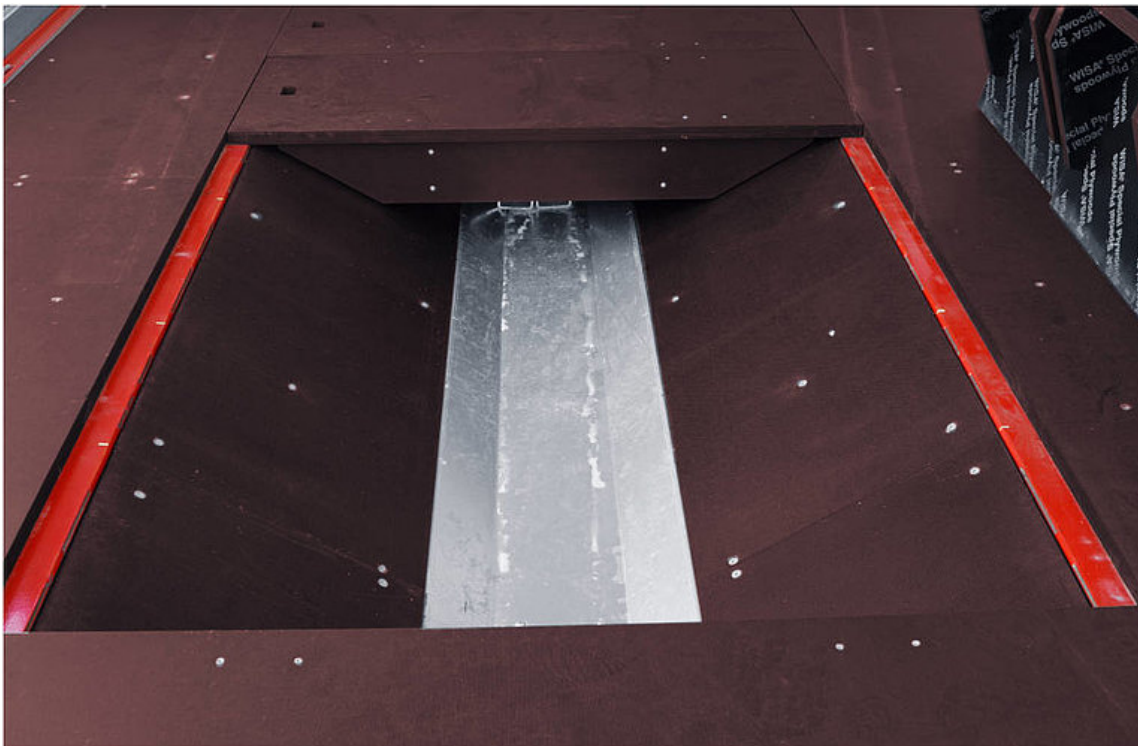
Na obou stranách speciální hliníkový vodicí profil pro pojezd plachty a sloupků ,
konstrukční výška 140 mm.

Ovládací tyč pro posuvnou střechu (držák na boční ochraně z vnitřní strany).

Ukázky produktu



Vysoce kvalitní hliníkové nástavbové komponenty nepodléhající korozi, přezkoušeny dle EN 12642 kód XL.



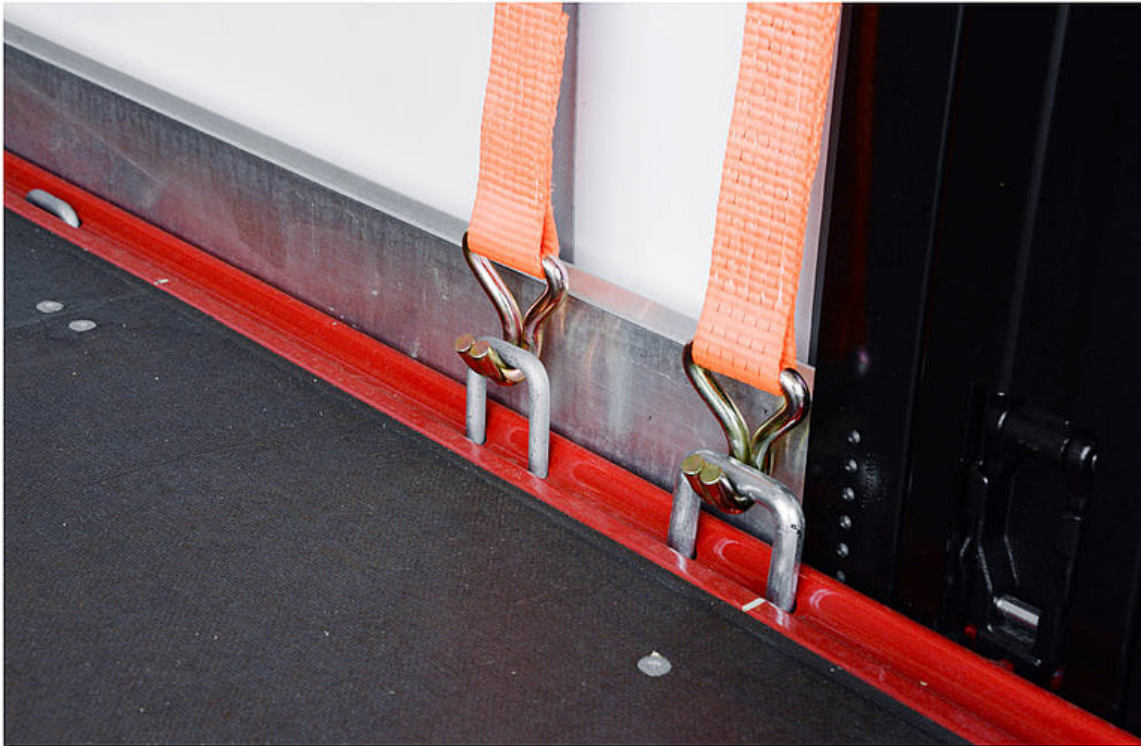
VOLITELNĚ: Žlab na cívky (mulda): Žlab zabudovaný do podlahy zajišťuje bezpečný transport plechových rolí.



VOLITELNĚ: Profilové klanice pro žlab na cívky: Tyto klanice zajišťují svitek cívky před posuvem a lze je umístit na několik míst. Role se tak vždy přepravují v těžišti.



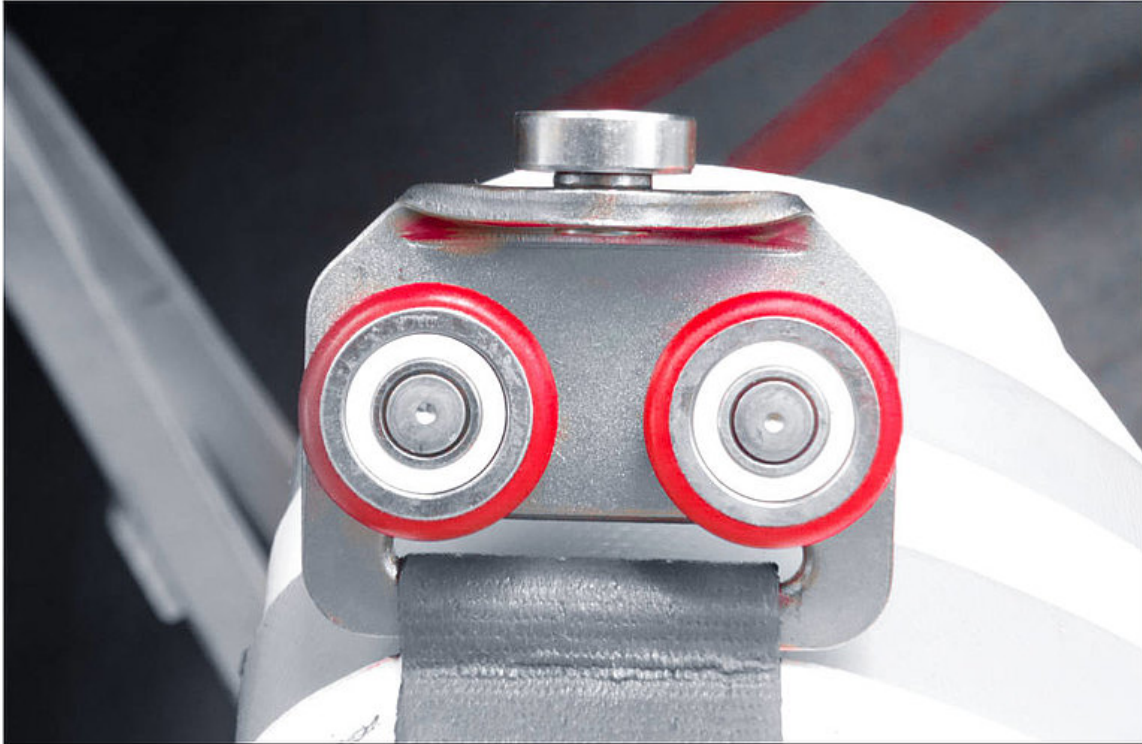
VOLITELNĚ: Kryt žlabu na cívky: Při běžných nákladních přepravách je žlab na cívky zakrytý.



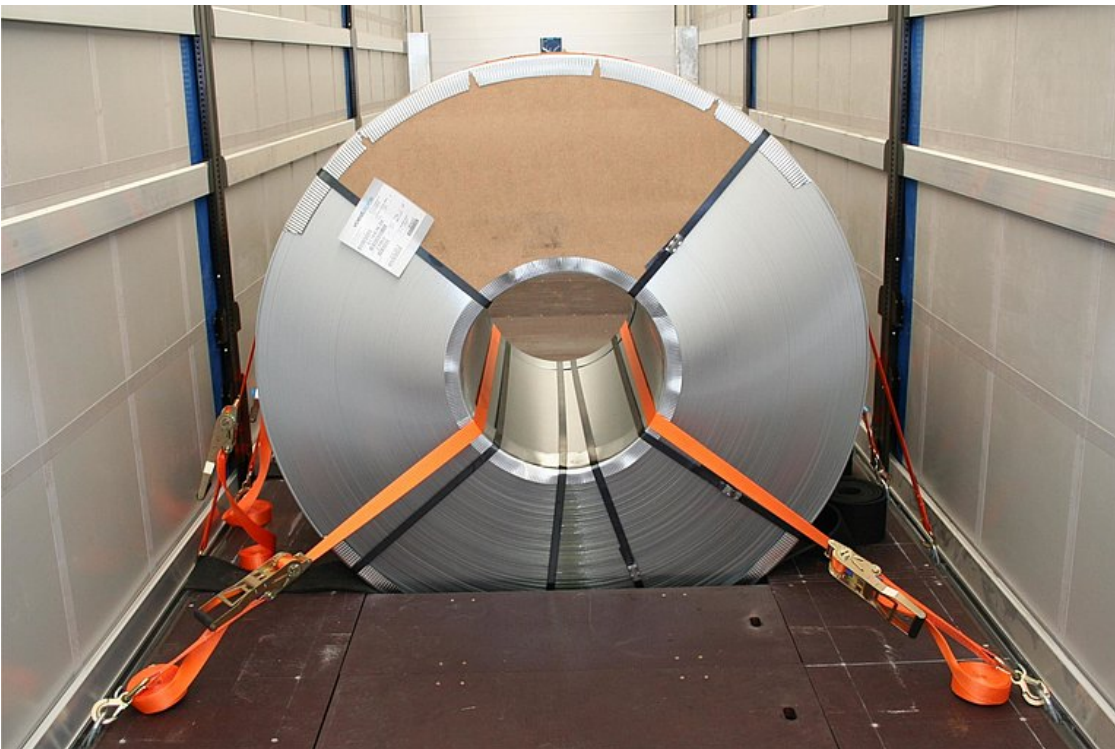
VOLITELNĚ: Kotevní oka pro žlab na cívky: Kromě standardních kotevních úchyťů o hmotnosti 2,5 t existují ještě další kotevní úchyty pro upevnění cívek o hmotnosti 4t.



Střešní konstrukce Versus: Vybaveno speciálními profily Omega, aby nedošlo k poškození a aby se vyrovnala délková roztažnost na horní straně.



Pojezd na třech kolečkách (trike roller): Pro zavěšení boční plachty. Dva vertikální a jeden horizontální vodící válečky umožňují snadnou manipulaci s plachtou.



Příklad přepravovaného zboží - svitky

