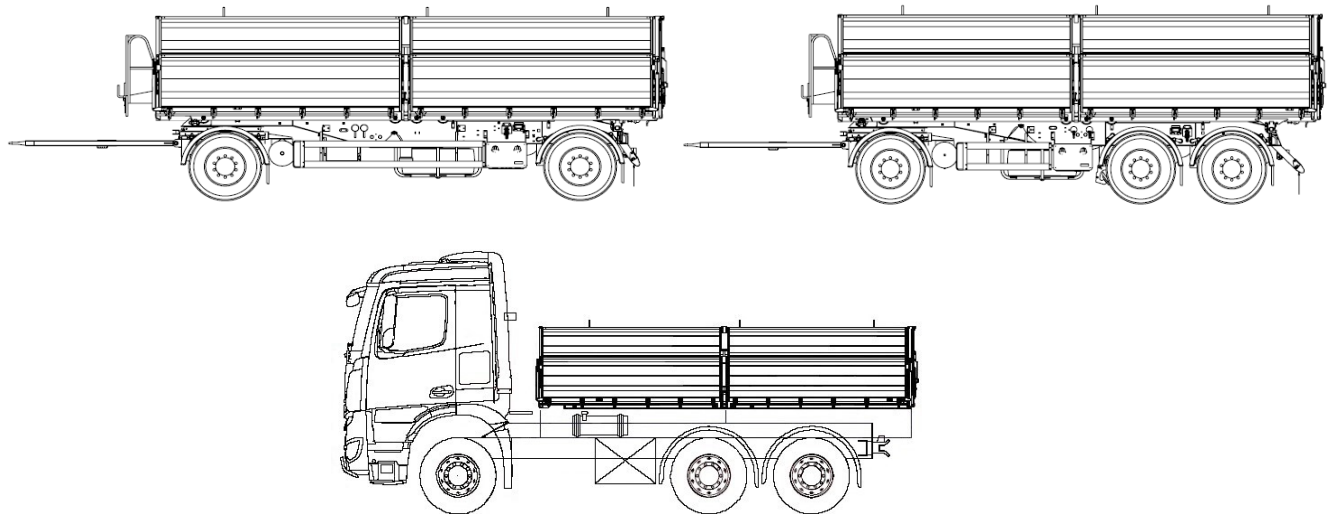


Książka przeglądów serwisowych

pojazdu z certyfikatem zabezpieczenia ładunków
zgodnie z normą DIN EN 12642 – kod XL



**2-osiowe i 3-osiowe przyczepy wywrotki
i zabudowy wywrotki
– z nadstawką aluminiową**

Książka przeglądów serwisowych nr: 283161

VIN:

--	--	--	--	--	--	--	--	--	--	--	--	--	--	--	--	--	--	--	--

Nr fabr.:

--	--	--	--	--	--

Spis treści

1. Wprowadzenie.....	3
2. Punkty podlegające kontroli.....	4
2.1 Wstępna uwaga	4
2.2 Ściana przednia	4
2.3 Ściana boczna.....	5
2.4 Ściana tylna.....	6
2.5 Elementy do zabezpieczenia ładunku, osprzęt do mocowania	7
3. Potwierdzenie corocznego przeglądu.....	9 / 10

Wilhelm Schwarzmüller GmbH

Hanzing 11
4785 Freinberg
Austria

Tel.: +43 7713 800-0

iasi@schwarzmueller.com
office@schwarzmueller.com
www.schwarzmueller.com

© 2021 Wilhelm Schwarzmüller GmbH
Wszelkie prawa zastrzeżone

1. Wprowadzenie

Decydując się za zakup pojazdu marki Schwarz Müller, wybrali Państwo produkt wysokiej jakości!

Ze względu na certyfikację pojazdu zgodnie z normą DIN EN 12642 - Code XL konieczne jest wykonywanie corocznych przeglądów serwisowych. Można je wykonać:

- w warsztatach serwisowych Schwarz Müller
- w warsztatach autoryzowanych przez Schwarz Müller
- we wszystkich stacjach kontroli, które są uprawnione do przeprowadzania corocznych badań technicznych (np. w Austrii § 57a).

Należy pamiętać, że certyfikat zabezpieczenia ładunku zachowuje ważność tylko wtedy, gdy:

1. zachowane są zalecane roczne odstępy czasu między przeglądami
2. wszystkie punkty podlegające kontroli są sprawdzane zgodnie z zaleceniami producenta
3. nie dokonuje się żadnych modyfikacji pojazdu bez pisemnej zgody producenta.

Książkę przeglądów serwisowych należy stale przechowywać w pojeździe, nawet jeśli pojazd jest wynajmowany lub sprzedawany. Pomaga ona udokumentować stan techniczny pojazdu a także służy za potwierdzenie podczas kontroli drogowych.

2. Punkty podlegające kontroli

2.1 Wstępna uwaga

Przed przeprowadzeniem badania należy ustalić, co następuje:

- czy numer VIN na okładce i liście kontrolnej na stronie 9/10 jest zgodny z numerem pojazdu.

W poniższym rozdziale punkty i elementy pojazdu podlegające corocznej kontroli zostały podzielone wg zespołów.

Wyposażenie jest dostosowane indywidualne i odpowiada życzeniom klienta.

Pozycje i ilustracje elementów mogą się różnić pod kątem konstrukcji w zależności od rodzaju wyposażenia.

Generalnie w trakcie kontroli obowiązują następujące zasady:

- Sprawdzić szwy spawalnicze pod kątem pęknięć
- Sprawdzić trzymanie śrub i nitów
- Wyposażenie musi być kompletne i nienagane pod względem stanu technicznego
- Pasy napinające, wózki plandeki, naciągi plandeki, zamki drzwi sprawdzić pod kątem poprawności działania i uszkodzeń
- Sprawdzić trzymanie w miejscach łączonych na klej
- Sprawdzić elementy ruchome pod kątem poprawności działania

Uszkodzenia muszą być natychmiast naprawione w specjalistycznym warsztacie autoryzowanym przez firmę Schwarzmüller. Jako części zamienne mogą być stosowane wyłącznie części dopuszczone przez firmę Schwarzmüller.

2.2 Ściana przednia



Sprawdzić wszystkie spoiny pod kątem pęknięć, zamki, zawiasy itp.: kontrola wizualna stanu ogólnego



Sprawdzić spoiny pod kątem pęknięć

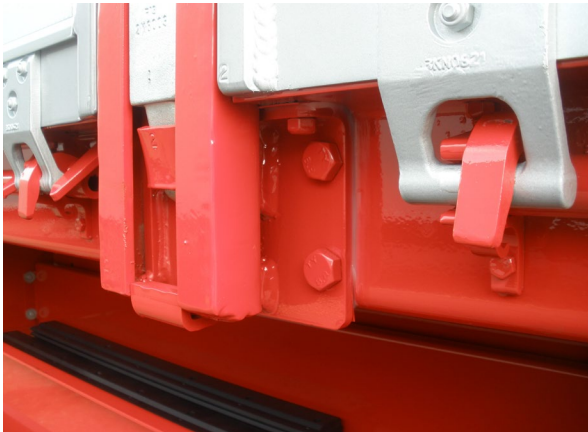


Wzmocnienia po wewnętrznej stronie: sprawdzić spoiny pod kątem pęknięć

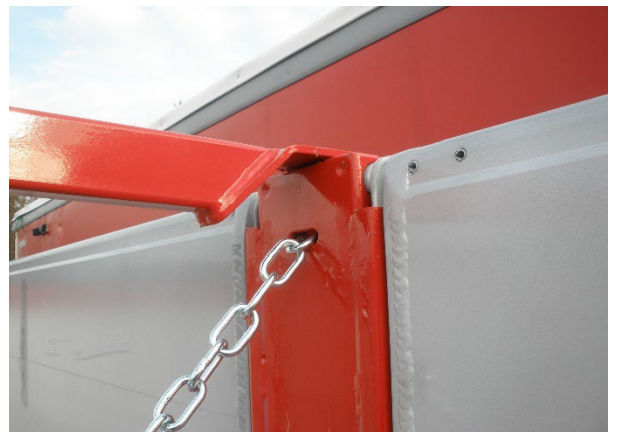


Strona wewnętrzna: sprawdzić spoiny pod kątem pęknięć

2.3 Ściana boczna



Uchwyty kłonic: sprawdzić spoiny pod kątem pęknięć, sprawdzić ruchome elementy pod kątem zużycia i trzymanie śrub



Łączenia środkowych kłonic lub łączenia łańcuchowe: kontrola wizualna stanu ogólnego



Centralna blokada:
Kontrola wizualna pod kątem zużycia, luzu, skręcenia śrubami etc.



Burty od wewnątrz i od zewnątrz:
sprawdzić spoiny pod kątem pęknięć



Ściana przednia, środkowy słupek/ środkowe słupki i słupki narożne z tyłu: sprawdzić poprawność działania blokady



Ściana przednia, środkowy słupek/ środkowe słupki i słupki narożne z tyłu: sprawdzić poprawność działania blokady

2.4 Ściana tylna



Ściana tylna: sprawdzić spoiny pod kątem pęknięć



Zawiasy: sprawdzić spoiny pod kątem pęknięć, sprawdzić utrzymanie śrub



Blokada górnej poprzecznej belki ściany tylnej: sprawdzić pod kątem trzymania i poprawności działania



Zamek: sprawdzić pod kątem zużycia i prawidłowego działania



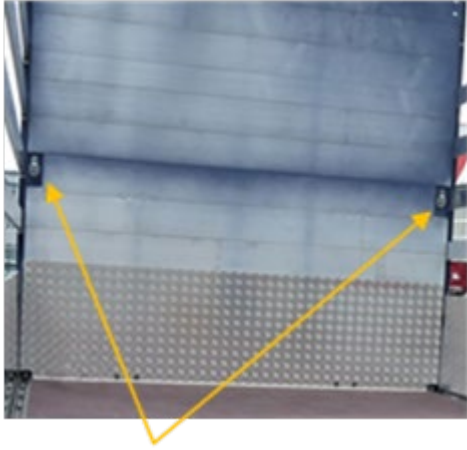
Ściana tylna z możliwością odchylenia: Wszystkie zamontowane elementy ruchome, takie jak zawiasy, zamki, sworznie, trzpienie itd. sprawdzić pod kątem zużycia i poprawności działania



2.5 Elementy do zabezpieczenia ładunku, osprzęt do mocowania

Proszę sprawdzić elementy zabezpieczenia ładunku i osprzęt do mocowania, w różnych wariantach, pod kątem uszkodzeń i prawidłowego działania.

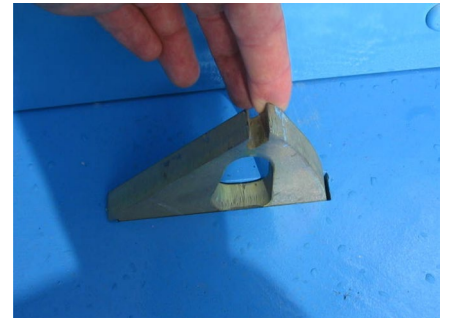
Ponadto należy sprawdzić, czy odpowiednio trzymają przeznaczone do nich elementy mocujące.



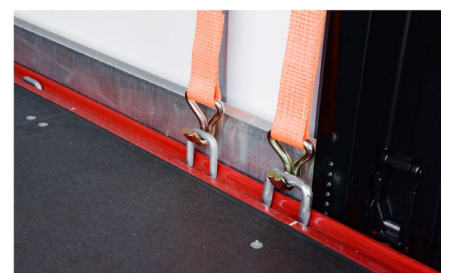
Pierścienie mocujące na ścianie przedniej



Różnego rodzaju szyny mocujące



Wychylne uchwyty mocujące



Różne warianty uchwyty do mocowania po bokach pokładu



Różne warianty ram zewnętrznych z otworami do mocowania

3. Potwierdzenie corocznego przeglądu

VIN:

--	--	--	--	--	--	--	--	--	--	--	--	--	--	--	--	--	--	--	--

Wymagane coroczne przeglądy powinny zostać udokumentowane w poniższej tabeli przez odpowiednią stację kontroli.

Potwierdzenia kontroli są niezbędne do utrzymania pojazdu w stanie zapewniającym bezpieczeństwo ruchu i eksploatacji, a jednocześnie stanowią dokument potwierdzający w trakcie kontroli drogowych.

Nr	Data kontroli	Pieczęć	Podpis kontrolującego/Imię i nazwisko kontrolującego
1			
			Imię i nazwisko
2			
			Imię i nazwisko
3			
			Imię i nazwisko
4			
			Imię i nazwisko
5			
			Imię i nazwisko
6			
			Imię i nazwisko
7			
			Imię i nazwisko
8			
			Imię i nazwisko
9			
			Imię i nazwisko

VIN:

--	--	--	--	--	--	--	--	--	--	--	--	--	--	--	--	--	--	--	--

Nr	Data kontroli	Pieczęć	Podpis kontrolującego
10			
			Imię i nazwisko
11			
			Imię i nazwisko
12			
			Imię i nazwisko
13			
			Imię i nazwisko
14			
			Imię i nazwisko
15			
			Imię i nazwisko
16			
			Imię i nazwisko
17			
			Imię i nazwisko
18			
			Imię i nazwisko
19			
			Imię i nazwisko
20			
			Imię i nazwisko