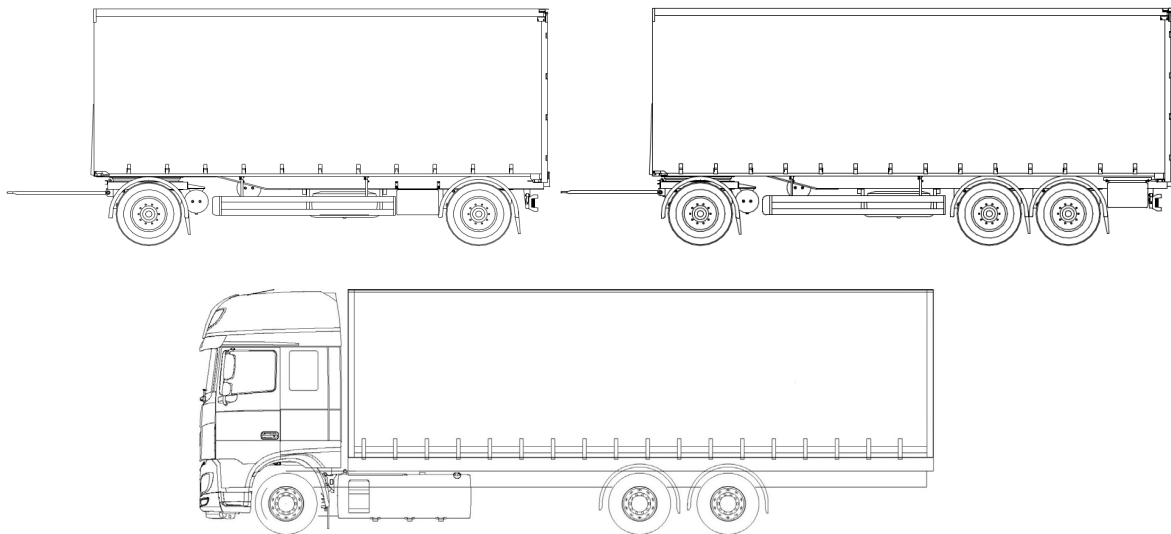


Vizsgálati füzet

**DIN EN 12642 - Code XL szerint tanúsított
járművekhez**



**2 és 3-tengelyes pótkocsi és felépítmény
Függönyponyva - egy és két rakodósint
Quick Slider**

A füzet cikkszám: 283154

VIN:

--	--	--	--	--	--	--	--	--	--	--	--	--	--	--	--	--	--	--	--

Gyártási szám:

--	--	--	--	--	--

Tartalomjegyzék

1. Bevezetés.....	3
2. Elvégzendő vizsgálatok	4
2.1 Előzetes megjegyzés.....	4
2.2 Mellfal	4
2.2.1 Első átrakodóegység	4
2.3 Oldalajtó	5
2.4 Függyönyponyva	6
2.5 Oldalajtó - Quick Slider	7
2.6 Hátsó ajtó.....	8
2.7 Tető.....	9
2.8 Két rakodószint	10
2.9 Rakománybiztosító eszközök, lekötőelemek	11
3. Éves vizsgálati igazolás.....	13 / 14

Schwarz Müller Kft.

Magyarország
2330 Dunaharaszti
Jedlik Ányos u. 43

Tel.: +36 20 4444 333

office.budapest@schwarzmueller.com

www.schwarzmueller.com

© 2021 Wilhelm Schwarz Müller GmbH
Minden jog fenntartva

1. Bevezetés

Schwarz Müller jármű vásárlásával Ön egy magas minőségű terméket vásárolt.

A DIN EN 12642 - Code XL szerint tanúsított járművét évente át kell vizsgáltatni

- Schwarz Müller szervízzel
- megbízott Schwarz Müller szervízzel
- olyan műhellyel, amely az éves vizsgálat elvégzéséhez szükséges jogosultsággal rendelkezik

Kérjük vegye figyelembe, hogy a rakománybiztosítási tanúsítvány csak abban az esetben marad érvényes, ha:

1. az éves vizsgálati intervallum betartásra kerül
2. minden egység a gyártó által előírt módon átvizsgálásra kerül
3. a járművön módosítást csak a gyártó kifejezett, írásos engedélyének birtokában hajtanak végre.

Ezt a füzetet tartsa mindig a járműben, akkor is, ha a járművet bérbe adja vagy eladja. Ez segít önnek dokumentálni a járművön végzett karbantartási munkálatokat, valamint igazolásként is szolgál közúti ellenőrzés során.

2. Elvégzendő vizsgálatok

2.1 Előzetes megjegyzés

Vizsgálat előtt ellenőrizni kell, hogy a jármű alvázszáma megegyezik-e a vizsgálati füzet fedőlapján, valamint a 13. és 14. oldalon megadott alvázszámmal.

Ebben a fejezetben az évente átvizsgálendő pontok és alkatrészek kerülnek leírásra, a jármű felépítésének megfelelő csoportosításban.

A tartozékok egyediek és a vevői igényekhez vannak igazítva. Az alkatrészek pozíciója, kinézete a gyártástechnológiától és a jármű kialakításától függően eltérő lehet.

A vizsgálatkor általánosan érvényes:

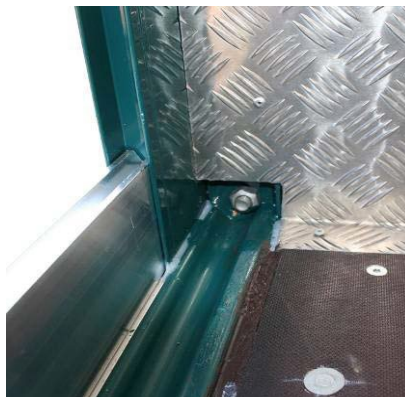
- Hegesztési varratoknál ellenőrizni kell, nincs-e repedés
- Ellenőrizni kell a csavarok és szegecsek megfelelő rögzítettségét
- A járműnek minden tartozékával rendelkeznie kell, valamint ezeknek műszakilag kifogástalan állapotúnak kell lenniük
- Rögzítőhevederek, ponyva-futógörgők, ponyvafeszítők, ajtózárok esetében ellenőrizni kell a megfelelő működést, valamint azt, hogy az alkatrészeken van-e sérülés
- A ragasztásoknál ellenőrizni kell, hogy megfelelően tapadnak-e
- Mozgatható alkatrészeknél ellenőrizni kell, hogy megfelelően működnek-e

Sérüléseket haladéktalanul meg kell javíttatni egy Schwarzmüller által meghatalmazott szervizzel. Pótalkatrészként csak a Schwarzmüller által jóváhagyott alkatrészek építhetők be.

2.2 Mellfal



Ellenőrizni kell minden szegecs és csavar megfelelő rögzítettségét



Első sarokoszlop csavarjainak megfelelő rögzítettsége (belül)

2.2.1 Első átrakodóegység

Ha az Ön járműve átrakodóegységgel rendelkezik, akkor a következőket kell ellenőrizni:



Keresztgerendák és oldalsínek:
Ellenőrizni kell minden szegecs és csavar megfelelő rögzítettségét

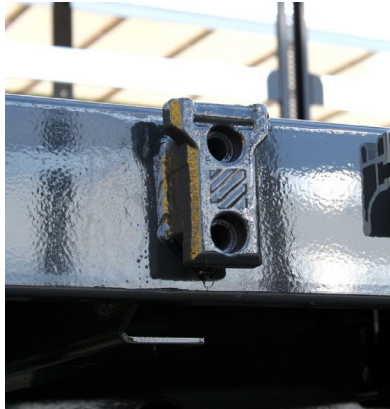


Zárak és zárbetétek:
Ellenőrizni kell minden szegecs és csavar megfelelő rögzítettségét

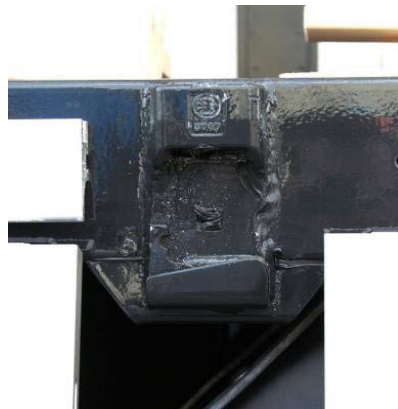


Ellenőrizni kell a zsanérok csavarjainak megfelelő rögzítettségét

2.3 Oldalajtó



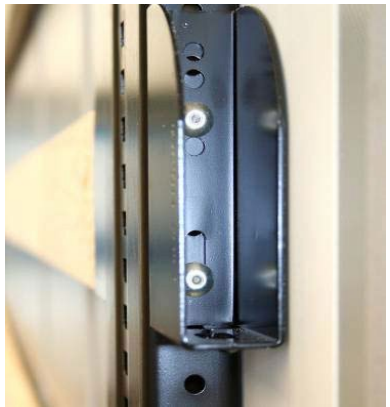
Oszlopszanér: hegesztési varrat ellenőrzése, van-e rajta repedés



Oszlopszanér (oldalajtó): hegesztési varraton van-e repedés



Oszlopszanér belül: hegesztési varraton van-e repedés



Léctartó zseb: ellenőrizni kell a szegecsek megfelelő rögzítettségét



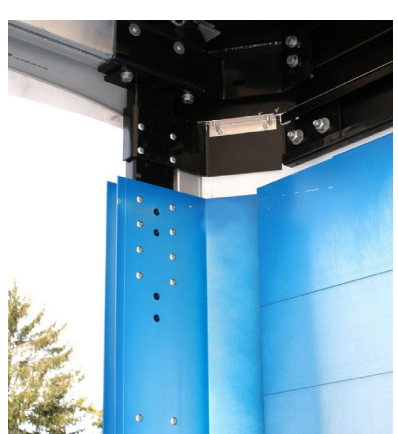
Középoszlopok futókocsija: szegecsek megfelelő rögzítettsége



Oldalajtó: szegecsek megfelelő rögzítettsége



Hátsó sarokoszlopok: szegecsek megfelelő rögzítettsége



Első sarokoszlopok: szegecsek megfelelő rögzítettsége



Quick-Slide-zár: szegecsek megfelelő rögzítettsége

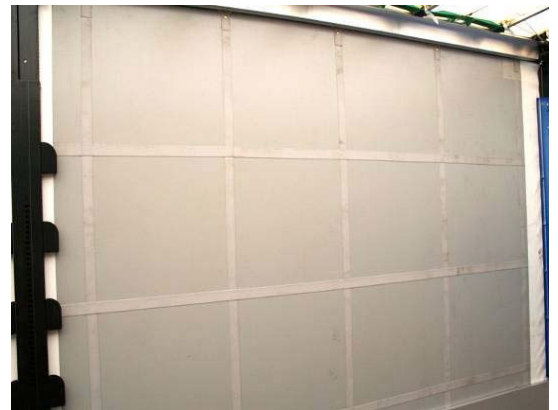
2.4 Fügönynyonya



Direktfeszítő: szegecsek megfelelő rögzítettsége



Lapos kampó: szegecsek megfelelő rögzítettséget, heveder épségét ellenőrizni



Ponyva belső oldal: az erősítő hevederek hegesztési varratait ellenőrizni kell, van-e rajta repedés



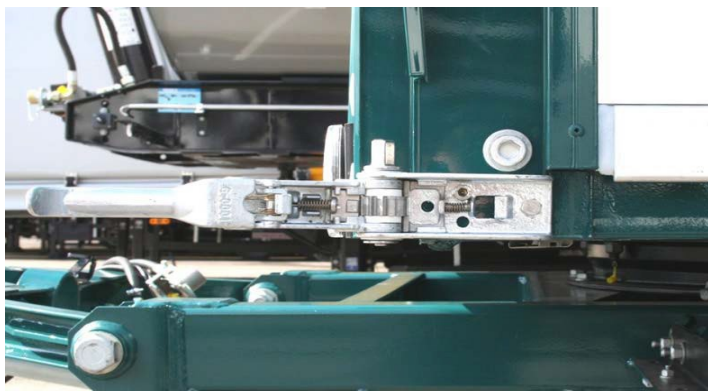
Futógörgők: szegecsek megfelelő rögzítettsége, hevederek épsége, illetve van-e valahol repedés



Hátsó feszítőmű: megfelelő működés ellenőrzése, ill. a ponyvafeszítő rúd adapterén van-e sérülés



Quick-Slide-feszítő: szegecsek rögzítettsége, hevederek és feszítőelemek: van-e rajtuk sérülés vagy repedés



Első sarokoszlopok csavarjainak megfelelő rögzítettséget ellenőrizni, feszítőmű megfelelő működése ill. a ponyvafeszítő rúd adapterén van-e sérülés



Hátsó feszítőmű: feszítőmű megfelelő működése ill. a ponyvafeszítő rúd adapterén van-e sérülés

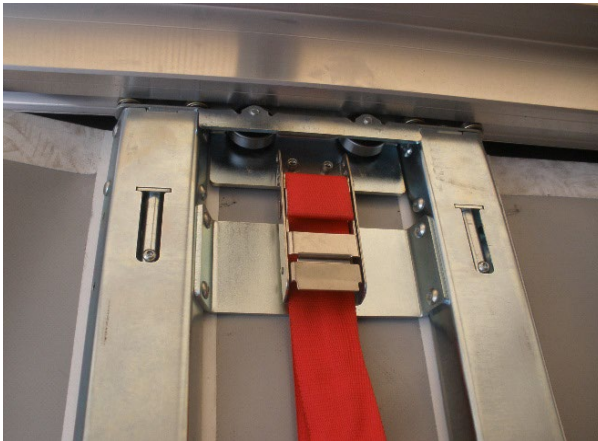
2.5 Oldalajtó - Quick Slider



Quick Slider szemrevételeles ellenőrzése deformításra stb.



Alsó csuklók és futókocsik működését, kopottságukat ellenőrizni, csavarok rögzítettségét ellenőrizni



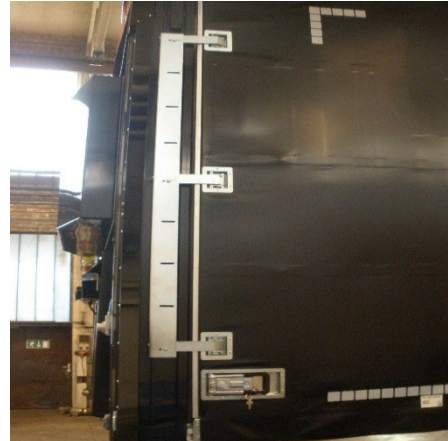
Futókocsik működését alul és felül, kopottságukat ellenőrizni. Szegecsek és csavarok megfelelő rögzítettsége



Alsó vezetősín működését, kopottságát ellenőrizni, csavarok rögzítettségét ellenőrizni



Alsó ponyvarögzítő szegecsek rögzítettségét ellenőrizni



Quick Lock ajtó: a zár működését, kopottságát ellenőrizni (a zár a hátsó oszlopon is elhelyezkedhet)

2.6 Hátsó ajtó



Szegecsek és csavarok megfelelő rögzítettségét ellenőrizni



Zsanérok megfelelő működését ellenőrizni, valamint, hogy van-e rajtuk sérülés. Zsanérházak rögzítettségét ellenőrizni, valamint, hogy van-e rajtuk sérülés



Hátsó ajtó felül:
a zárkarok ellenőrzése, van-e rajtuk sérülés, valamint csavarok megfelelő rögzítettsége

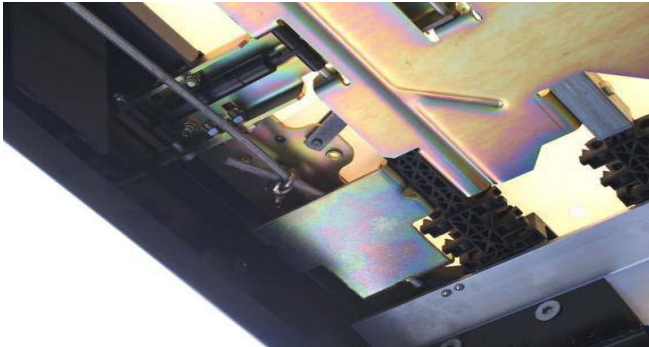


Hátsó ajtó alul:
a zárkarok ellenőrzése, van-e rajtuk sérülés, valamint csavarok megfelelő rögzítettsége



Fix hátsó ajtó: szegecsek és csavarok megfelelő rögzítettségét ellenőrizni

2.7 Tető



Tető hátul:
csavarok megfelelő rögzítettségét ellenőrizni



Tető elől:
csavarok megfelelő rögzítettségét ellenőrizni



Feszítőszíjak ellenőrzése, van-e rajtuk sérülés



Edscha Eco esetén, fix hátsó ajtóval:
az összekötőt a hátsó oszlopnál, valamint az ívelemet ellenőrizni,
van-e rajta sérülés, a hegesztésnél repedés stb.

2.8 Két rakodószint



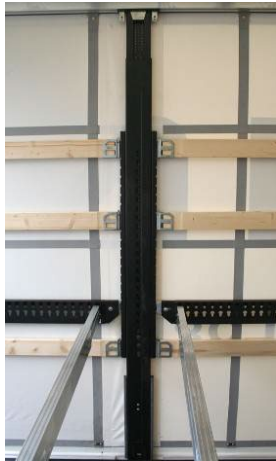
Gerendák: megfelelő állapotban vannak-e, ill. szegecsek megfelelő rögzítettsége



Oldalponyva: az erősítő hevederek ellenőrzése, a hegesztési varraton van-e repedés, sérülés



Első sarokoszlopok: Szegecsek és csavarok megfelelő rögzítettségét ellenőrizni



Középoszlopok: szegecsek és csavarok megfelelő rögzítettségének ellenőrzése



Középoszlopok oldalt: a sínek szegecsei megfelelően rögzítettek-e



Középoszlopok oldalt lent: szegecsek megfelelően rögzítettek-e



Középoszlopok: léctartó zsebek rögzítettségének ellenőrzése



Első sarokoszlopok: sínek szegecseinek ellenőrzése, megfelelően rögzítettek-e

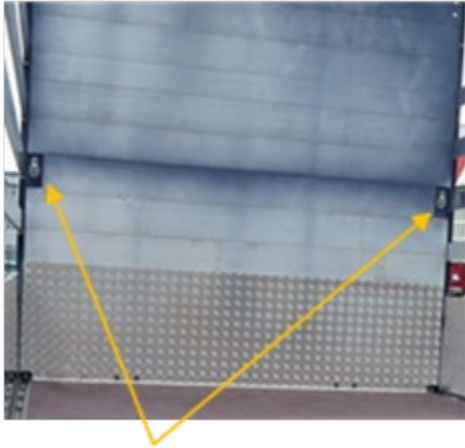


Hátsó sarokoszlopok: sínek szegecseinek ellenőrzése, megfelelően rögzítettek-e

2.9 Rakománybiztosító eszközök, lekötőelemek

Kérjük ellenőrizze a rakománybiztosító eszközöket, lekötőelemeket, hogy megfelelően működnek-e, illetve van-e rajtuk sérülés.

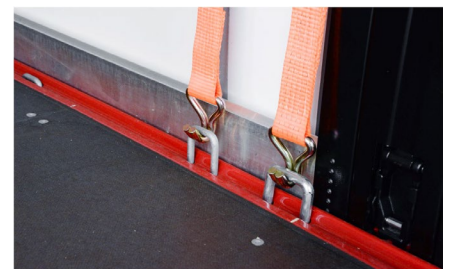
Ellenőrizni kell minden rögzítésre szolgáló alkatrészt, hogy megfelelően rögzített-e.



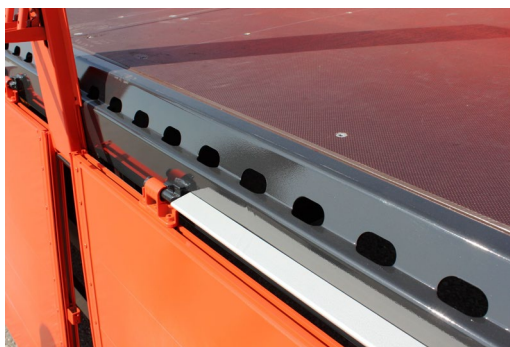
Rögzítőgyűrűk a mellfalnál



Különböző lekötősínek



Különböző lekötőkengyelek oldalt a platónál



Különböző kialakítású furatos oldalkeretek

3. Éves vizsgálati igazolás

VIN:

--	--	--	--	--	--	--	--	--	--	--	--	--	--	--	--	--	--	--	--

Ebben a részben kell dokumentálni az előírt, megfelelő jogosultsággal rendelkező szerv által elvégzett évenkénti vizsgálatot.

Ez a vizsgálat mindenképp szükséges a közlekedés- ill. üzembiztonság megléte szempontjából, valamint igazolásként is szolgál közúti ellenőrzés során.

Sorsz.	Vizsgálat dátuma	Bélyegző	Vizsgáló aláírása \ neve
1			
			Név
2			
			Név
3			
			Név
4			
			Név
5			
			Név
6			
			Név
7			
			Név
8			
			Név
9			
			Név

VIN:

--	--	--	--	--	--	--	--	--	--	--	--	--	--	--	--	--	--	--	--

Sorsz.	Vizsgálat dátuma	Bélyegző	Vizsgáló aláírása \ neve
10			
			Név
11			
			Név
12			
			Név
13			
			Név
14			
			Név
15			
			Név
16			
			Név
17			
			Név
18			
			Név
19			
			Név
20			
			Név