



## Obsah

1. Úvod .....	3
2. Kontrolní body .....	4
2.1 Úvodní poznámka .....	4
2.2 Přední stěna .....	4
2.2.1 Odnímatelná přední stěna .....	5
2.3 Boční stěna .....	6
2.4 Zadní stěna .....	7
2.5 Zajišťovací a upínací prvky .....	8
3. Záznam z ročního přezkoušení .....	9 / 10

### **Wilhelm Schwarzmüller GmbH**

Hanzing 11  
4785 Freinberg  
Rakousko

Tel.: +43 7713 800-0

[iasi@schwarzmueller.com](mailto:iasi@schwarzmueller.com)  
[office@schwarzmueller.com](mailto:office@schwarzmueller.com)  
[www.schwarzmueller.com](http://www.schwarzmueller.com)

© 2021 Wilhelm Schwarzmüller GmbH  
Všechna práva vyhrazena

## 1. Úvod

Pořízením vozidla značky Schwarz Müller jste získali vysoce kvalitní výrobek.

Certifikací vašeho vozidla dle normy DIN EN 12642 – kód XL je nutno provádět každý rok kontrolu:

- v servisních místech Schwarz Müller,
- u servisních partnerů Schwarz Müller,
- ve všech stanicích technické kontroly, které jsou způsobilé k přezkoušení,  
resp. k převzetí roční servisní kontroly.

Platnost nakládacího certifikátu zůstává jen tehdy, pokud jsou splněny následující body:

1. Dodržení předepsaných ročních kontrol.
2. Přezkoušení všech kontrolních bodů dle údajů výrobce.
3. Nebudou provedeny žádné změny na vozidle bez písemného schválení výrobce.

Uchovávejte tento kontrolní sešit stále ve vozidle. Také pokud vozidlo pronajímáte nebo prodáváte, pomůže Vám dokumentovat stav údržby Vašeho vozidla a rovněž slouží jako důkaz platnosti nakládacího certifikátu při silničních kontrolách.

## 2. Kontrolní body

### 2.1 Úvodní poznámka

Před provedením kontroly je nutno zjistit následující:

- Shodu výrobního čísla (VIN) na titulní straně a v kontrolním sešitu na str. 9/10 s výrobním číslem na vozidle.

V následující části jsou rozčleněny každoročně přezkušované body a montované díly dle montážních skupin.

Výbava je individuální a odpovídá zákaznickým požadavkům. Umístění a zobrazení komponent se může dle výbavy odlišovat.

#### Při přezkušování všeobecně platí:

- Zkontrolovat, zda se na svarech nevyskytují praskliny.
- Zkontrolovat upevnění spojů: šrouby a nýty.
- Musí být k dispozici všechny znaky výbavy, která musí být v technicky dokonalém stavu.
- Napínací pásy, pojezdové rolny plachet, napínací mechanismus plachet, uzávěry vrat – přezkoušet jejich funkci a zda nejsou poškozeny.
- Zkontrolovat pevnost lepených spojů.
- Zkontrolovat funkci pohyblivých částí.

Poškození musí být neprodleně odstraněno v autorizovaných servisech Schwarzmüller. Jako náhradní díly smí být použity pouze schválené díly Schwarzmüllerem.

### 2.2 Přední stěna



Zkontrolovat upevnění všech nýtů a šroubů.



Držák přípojů: zkontrolovat upevnění nýtů a šroubů.



Zkontrolovat připevnění šroubů vpředu na rohovém sloupku.



Zkontrolovat připevnění opěr přední stěny.

## 2.2.1 Odnímatelná přední stěna



Zkontrolovat upevnění šroubů opěr předního čela a rohových sloupků.



Zkontrolovat upevnění šroubů opěr předního čela a rohových sloupků.



Zkontrolovat svary na praskliny a celkový stav na předním uzavíracím plechu.

## 2.3 Boční stěna



Uložení sloupků:  
zkontrolovat svary na praskliny.



Bočnice:  
zkontrolovat upevnění nýtů.



Závěsy: zkontrolovat řádnou funkčnost a stav opotřebení.  
Uchytení závěsů: zkontrolovat svary na praskliny.



Bočnice: zkontrolovat upevnění nýtů.



Středové a rohové sloupky (vpředu a vzadu):  
zkontrolovat řádnou funkčnost zavírání.



## 2.4 Zadní stěna



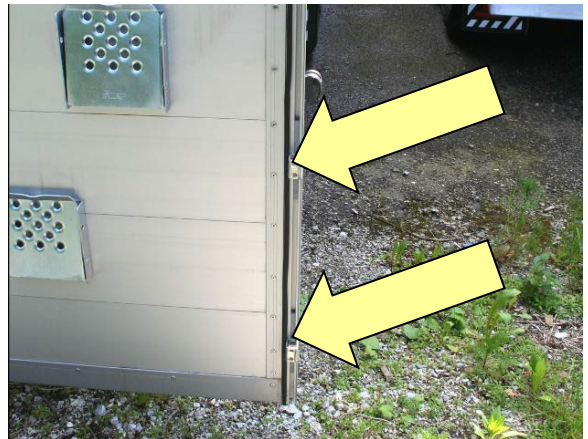
Zadní stěna:  
zkontrolovat upevnění nýtů.



Závěsy: zkontrolovat řádnou funkčnost a stav opotřebení.  
Uchycení závěsů: zkontrolovat svary na praskliny.



Zkontrolovat upevnění opěr a jejich stav.

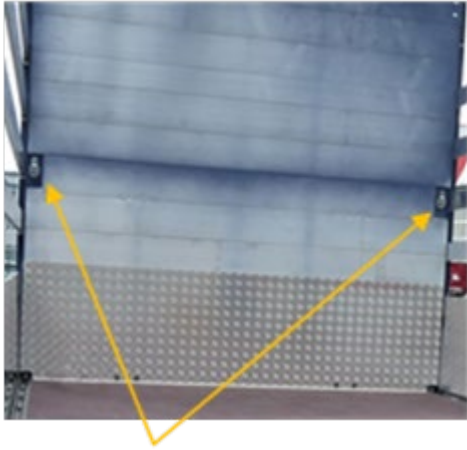


Zkontrolovat upevnění opěr na obou stranách.

## 2.5 Zajišťovací a upínací prvky

Zkontrolujte prosím stav a řádnou funkčnost všech zajišťovacích a upínacích prvků, které se na vozidle nachází v různých provedeních.

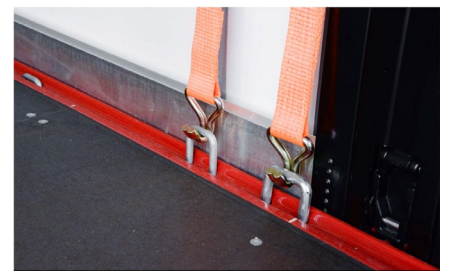
Dále je nutno zkontrolovat stav příslušných upevňovacích/ kotvicích prvků.



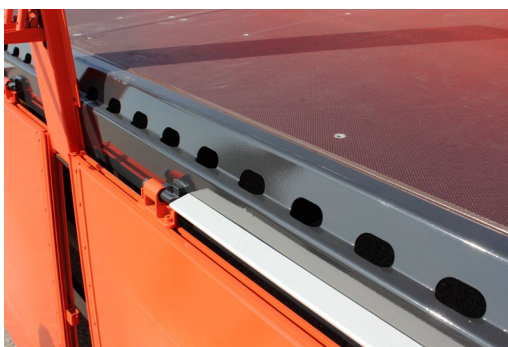
Vázací oka na předním čele.



Nejrůznější kotevní lišty.



Nejrůznější provedení upínacích třmenů po stranách podlahy.



Nejrůznější provedení děrovaného vnějšího rámu.





VIN: 

--	--	--	--	--	--	--	--	--	--	--	--	--	--	--	--	--	--	--	--

Č.	Datum kontroly	Razítko	Jméno a podpis kontrolora
<b>10</b>			
			jméno
<b>11</b>			
			jméno
<b>12</b>			
			jméno
<b>13</b>			
			jméno
<b>14</b>			
			jméno
<b>15</b>			
			jméno
<b>16</b>			
			jméno
<b>17</b>			
			jméno
<b>18</b>			
			jméno
<b>19</b>			
			jméno
<b>20</b>			
			jméno