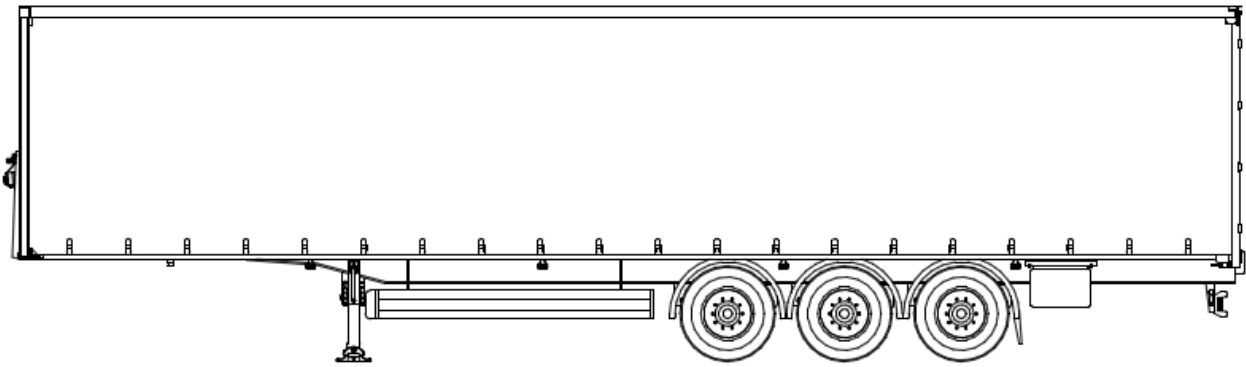


Prüfheft

für ladungszertifizierte Fahrzeuge
nach DIN EN 12642 - Code XL



Plateausattelanhänger

**Schiebeplane - Einfach- u. Doppel-/Mehrfach-Stock
und Quick Slider**

Prüfheft-Art.-Nr.: 283157

VIN:

--	--	--	--	--	--	--	--	--	--	--	--	--	--	--	--	--	--	--

Fabr.-Nr.:

--	--	--	--	--	--

Inhaltsverzeichnis

1. Einleitung.....	3
2. Prüfpunkte	4
2.1 Vorbemerkung	4
2.2 Vorderwand	4
2.2.1 Vorderwand aus GFK.....	5
2.3 Seitenwand.....	6
2.4 Schiebeplane seitlich	7
2.5 Seitenwand Quick Slider.....	9
2.6 Rückwand	10
2.6.1 Rückwand mit Sperrbalken.....	11
2.6.2 Rückwand mit Aluminiumlatten	12
2.6.3 Horizontal geteiltes Heckportal.....	13
2.7 Verdeck.....	14
2.7.1 Verdeck mit Seilaussteifung	14
2.7.2 Verdeck mit aramidverstärkter Dachplane	15
2.7.3 Verdeck mit gurtverstärkter Dachplane	15
2.7.4 Verdeck mit NeLaDa Dachplane	15
2.8 Doppelstock – Ausrüstung	16
2.9 Ladungssicherungselemente, Zurrmittel.....	17
3. Jährlicher Prüfungsnachweis.....	19 / 20

Wilhelm Schwarzmüller GmbH

Hanzing 11
4785 Freinberg
Austria

Tel.: +43 7713 800-0

iasi@schwarzmueller.com
office@schwarzmueller.com
www.schwarzmueller.com

© 2022 Wilhelm Schwarzmüller GmbH
Alle Rechte vorbehalten

1. Einleitung

Mit dem Kauf eines Fahrzeuges aus dem Hause Schwarz Müller haben Sie ein qualitativ hochwertiges Erzeugnis erworben.

Durch die Zertifizierung Ihres Fahrzeuges nach DIN EN 12642 - Code XL sind jährliche Prüfungsintervalle durch

- Schwarz Müller Servicewerkstätten
- Schwarz Müller Vertragswerkstätten
- sämtliche Prüforganisationen welche zur Überprüfung bzw. Abnahme der jährlichen Hauptuntersuchung (z.B. in Österreich § 57a) befähigt sind

durchzuführen.

Beachten Sie, dass die Gültigkeit des Ladungssicherungszertifikats nur bestehen bleibt, wenn:

1. die jährlich vorgeschriebenen Prüfungsintervalle eingehalten werden
2. alle Prüfpunkte nach Herstellervorgabe überprüft werden
3. keine Veränderungen am Fahrzeug ohne die schriftliche Genehmigung des Herstellers durchgeführt werden.

Bewahren Sie dieses Prüfheft ständig im Fahrzeug auf, auch wenn Sie das Fahrzeug vermieten oder verkaufen, es hilft Ihnen den Wartungsstand Ihres Fahrzeuges zu dokumentieren und dient ebenfalls als Nachweis bei Verkehrskontrollen.

2. Prüfpunkte

2.1 Vorbemerkung

Folgendes ist vor der Durchführung der Prüfung festzustellen:

- Übereinstimmung der VIN auf dem Deckblatt und der Prüfliste auf Seite 17/18 mit der des Fahrzeuges.

Im nachfolgenden Abschnitt sind die jährlich zu prüfenden Punkte und Bauteile nach Baugruppen gegliedert.

Die Ausstattungen sind individuell und entsprechen dem Kundenwunsch.

Positionen und Abbildungen der Komponenten können bauartbedingt je nach Ausstattung abweichen.

Generell gilt bei der Überprüfung:

- Schweißnähte auf Risse prüfen
- Schrauben und Nieten auf Festsitz prüfen
- Alle Ausstattungsmerkmale müssen vorhanden und in techn. einwandfreiem Zustand sein
- Spanngurte, Planen-Laufrollen, Planenspanngetriebe, Türverschlüsse auf Funktion und Beschädigungen prüfen
- Verklebungen auf Festsitz prüfen
- Bewegliche Teile auf Funktion prüfen

Beschädigungen sind umgehend durch eine von Schwarz Müller autorisierte Fachwerkstätte beheben zu lassen. Als Ersatzteile dürfen nur von Schwarz Müller freigegebene Teile verwendet werden.

2.2 Vorderwand



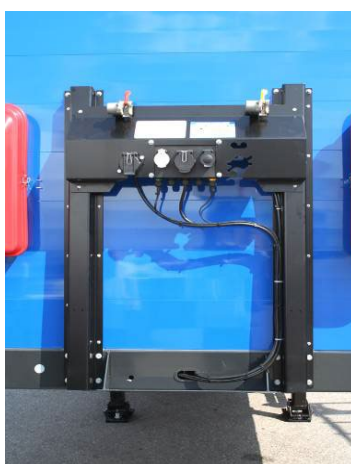
Alle Nieten und Schrauben auf Festsitz prüfen



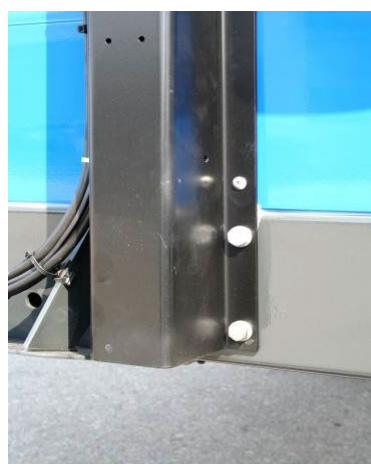
Ecksäule: Alle Nieten und Schrauben auf Festsitz prüfen



Ecksäule: Alle Nieten und Schrauben auf Festsitz prüfen



Gerätehalter: Alle Nieten und Schrauben auf Festsitz prüfen



Gerätehalter: Alle Nieten und Schrauben auf Festsitz prüfen

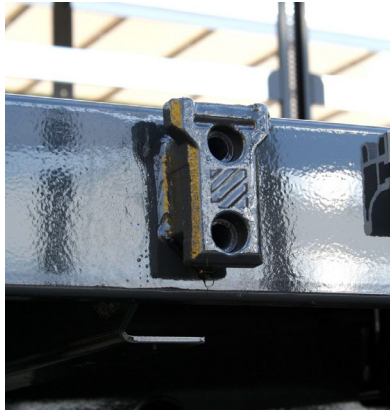
2.2.1 Vorderwand aus GFK

Ist Ihr Fahrzeug mit einer Vorderwand aus GFK ausgestattet, sind noch folgende Punkte zu überprüfen:

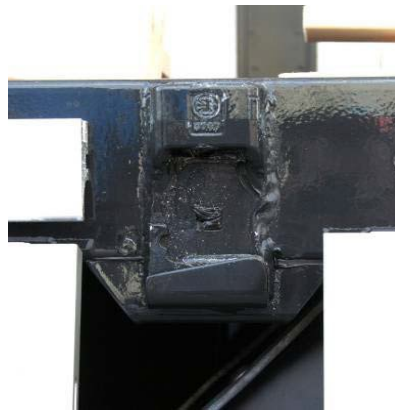


GFK-Sandwichplatte innen und außen:
Alle Nieten und Schrauben auf Festsitz prüfen, Sandwichplatte auf Allgemeinzustand prüfen

2.3 Seitenwand



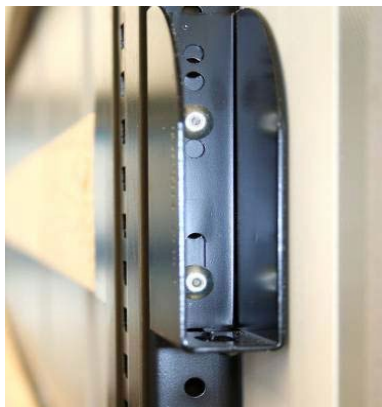
Rungenlager:
Schweißnähte auf Risse prüfen



Rungenlager (Bordwand):
Schweißnähte auf Risse prüfen



Rungenlager innen:
Schweißnähte auf Risse prüfen



Lattentaschen:
Nieten auf Festsitz prüfen



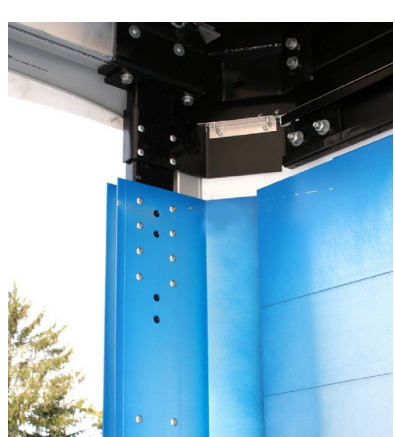
Laufwagen der Mittelsäulen:
Nieten auf Festsitz prüfen



Bordwände: Nieten auf Festsitz prüfen,
Verschlüsse auf Festsitz prüfen



Ecksäulen hinten:
Nieten auf Festsitz prüfen



Ecksäulen vorne:
Nieten auf Festsitz prüfen



Bordwände: Nieten auf Festsitz prüfen,
Verschlüsse auf Festsitz prüfen

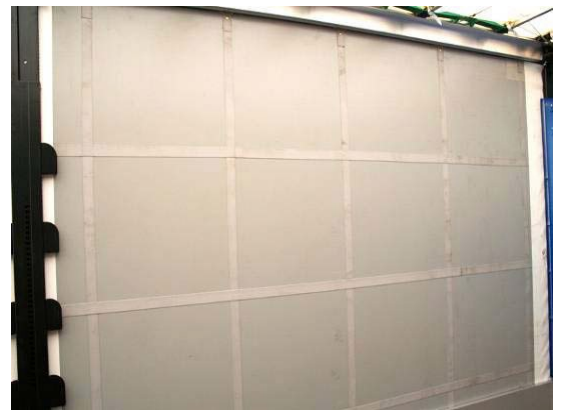
2.4 Schiebeplane seitlich



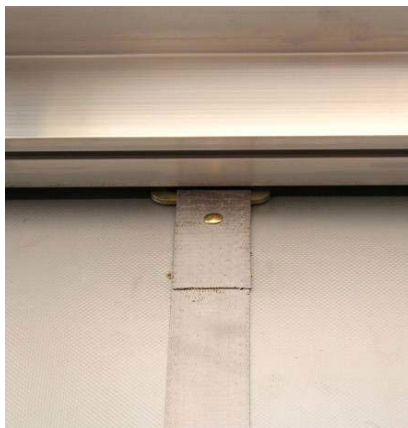
Direktspanner:
Nieten auf Festsitz prüfen



Flachhaken:
Nieten auf Festsitz u. Gurt
auf Beschädigung prüfen



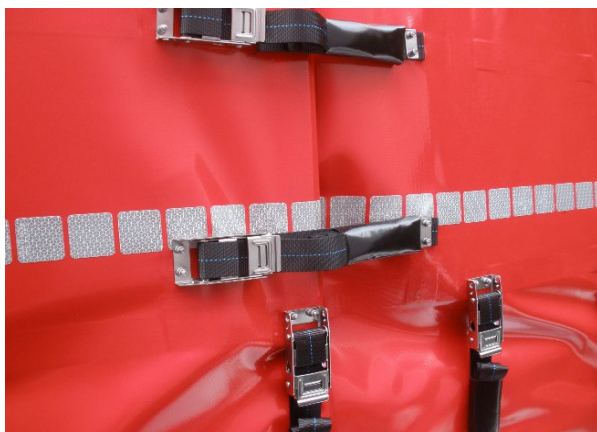
Planen-Innenseite:
Schweißnähte der Gurtverstärkungen
auf Risse prüfen



Laufrollen: Nieten auf Festsitz prüfen,
Gurte auf Beschädigungen u. Risse prüfen



Rola-Safe Schiebeplane:
Stahlbänder auf Verformung prüfen



Planenfalte vertikal:
Spanner auf Beschädigungen und ordnungsgemäße
Funktion prüfen



Planenfalte vertikal:
Spanner auf Beschädigungen und ordnungsgemäße
Funktion prüfen



Schnellverschluss vorne: Befestigung und ordnungsgemäße Funktion prüfen.
Adapter für Planen-Spannrohr auf Beschädigungen prüfen

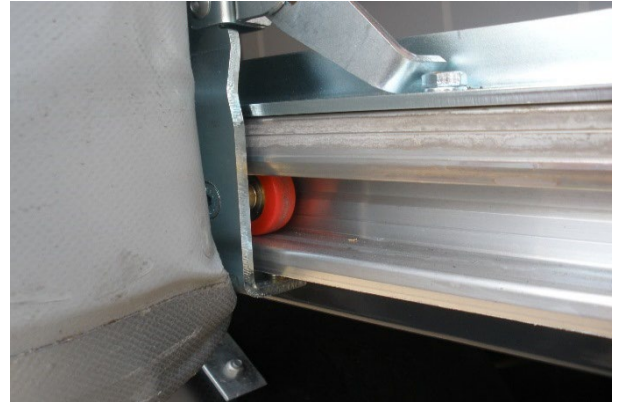


Spanngetriebe hinten: Auf ordnungsgemäße Funktion prüfen,
Adapter für Planen-Spannrohr auf Beschädigungen prüfen

2.5 Seitenwand Quick Slider



Quick Slider Sichtprüfung auf plastische Verformung etc.



Gelenke und Laufwagen unten auf Funktion und Verschleiß prüfen, Schraubverbindung auf Festsitz prüfen



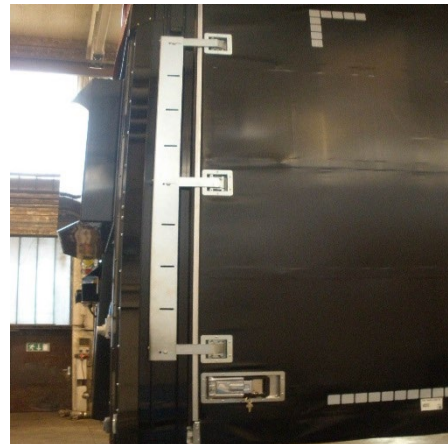
Laufwagen oben und unten auf Funktion und Verschleiß prüfen. Alle Nieten und Schrauben auf Festsitz prüfen



Führungsschiene unten auf Funktion und Verschleiß prüfen, Schraubverbindungen auf Festsitz prüfen.



Vernietung der Seitenplane unten auf Festsitz prüfen



Quick Lock door: Verschluss auf Funktion und Verschleiß prüfen, auch auf Ecksäule hinten anbaubar

2.6 Rückwand



Alle Nieten und Schrauben
auf Festsitz prüfen



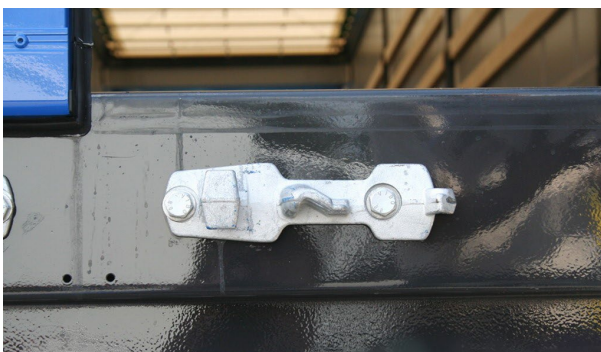
Scharniere, Verschlüsse etc.:
Auf Verschleiß und ordnungsgemäße Funktion prüfen



Hecktüre oben:
Verschlusszapfen auf Beschädigungen und
Schrauben auf Festsitz prüfen



Scharniere auf ordnungsgemäße Funktion und Beschädigungen prüfen
Scharnierbefestigung auf Beschädigungen und Festsitz prüfen



Hecktüre unten: Verschlusszapfen auf Beschädigungen
und Schrauben auf Festsitz prüfen

2.6.1 Rückwand mit Sperrbalken



Sperrbalken: Auf Durchbiegung und Beschädigung prüfen, sobald eine sichtbare Verformung vorliegt, muss der Sperrbalken ausgetauscht werden.



Ladungsicherungssysteme: Binderringe, Spanngurt-Aufnahmen sowie Spanngurte müssen auf Verformung und Risse geprüft werden.



Einhakprofile: auf Verformung prüfen

2.6.2 Rückwand mit Aluminiumlatten



Bordwand, Aluminiumlatten und deren Aufnahme auf Verzug und Beschädigung prüfen.
Sobald eine sichtbare Verformung vorliegt, muss die Aluminiumlatte ausgetauscht werden.
Schweißnähte auf Risse prüfen.

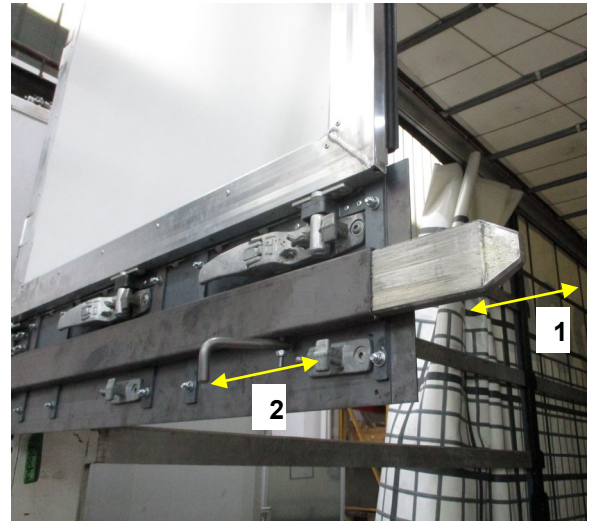


Seildurchführungshülsen dürfen nicht ausgerissen sein,
Gummibänder auf Risse prüfen.

2.6.3 Horizontal geteiltes Heckportal



Alle Nieten und Schrauben auf Festsitz prüfen



Querriegelungsbolzen (1) und -betätigung (2) auf Verschleiß, Beschädigungen und Funktion prüfen



Scharniere auf ordnungsgemäße Funktion und Beschädigungen prüfen
Scharnierbefestigungen auf Beschädigungen und Festsitz prüfen



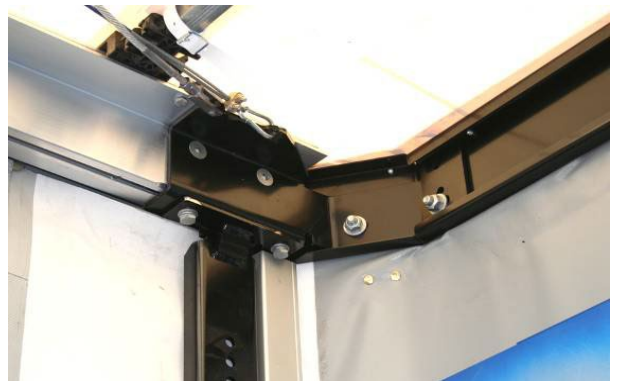
Hecktüren unten, mittig und oben: Verschlüsse und Verschlusszapfen auf Verschleiß, Beschädigungen und ordnungsgemäße Funktion prüfen, Schrauben auf Festsitz prüfen

2.7 Verdeck

2.7.1 Verdeck mit Seilaussteifung



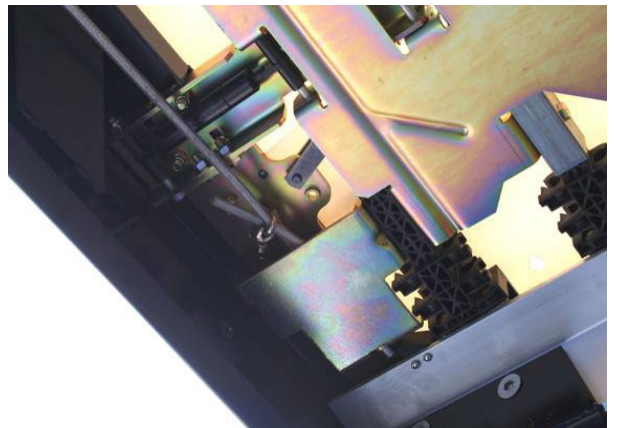
Seile und Seilanbindung: Auf Beschädigung und ordnungsgemäße Funktion prüfen



Verdeck vorne: Schrauben auf Festsitz prüfen, Seilanschluss (Verdeck u. Seilaussteifung) prüfen



Seilanschlüsse prüfen



Verdeck hinten: Schrauben auf Festsitz prüfen
Seilanschluss prüfen



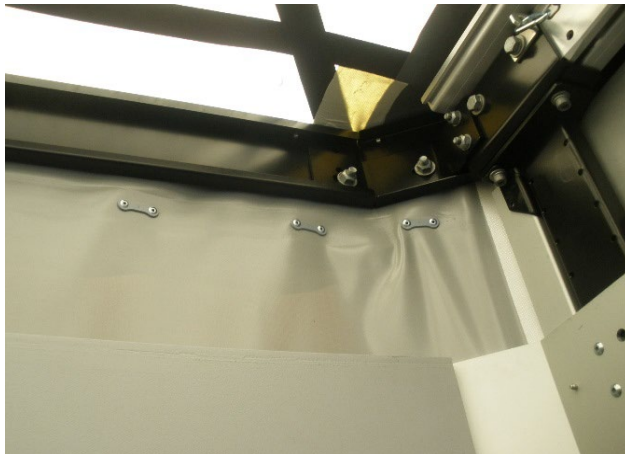
Spannriemen auf Beschädigungen prüfen

2.7.2 Verdeck mit aramidverstärkter Dachplane



Aramidverstärkte Dachplane: Auf Beschädigungen und Befestigung prüfen

2.7.3 Verdeck mit gurtverstärkter Dachplane



Gurtverstärkte Dachplane: Auf Beschädigungen und Befestigung prüfen

2.7.4 Verdeck mit NeLaDa Dachplane



NeLaDa Dachplane: Auf Beschädigungen und Befestigung prüfen

2.8 Doppelstock - Ausrüstung



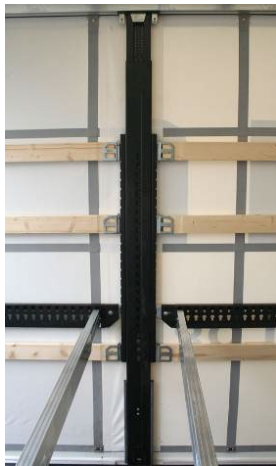
Tragbalken: Auf ordnungsgemäßen Zustand prüfen, Nieten auf Festsitz prüfen



Seitenplane: Schweißnähte der Gurtverstärkungen auf Risse und Beschädigungen prüfen



Ecksäule vorne: Alle Nieten und Schrauben auf Festsitz prüfen



Mittelsäulen: Alle Nieten und Schrauben auf Festsitz prüfen



Mittelsäulen seitlich: Nieten der Schiene auf Festsitz prüfen



Mittelsäulen seitlich unten: Nieten auf Festsitz prüfen



Mittelsäule: Befestigung der Lattentaschen prüfen



Ecksäule vorne: Nieten der Schiene auf Festsitz prüfen

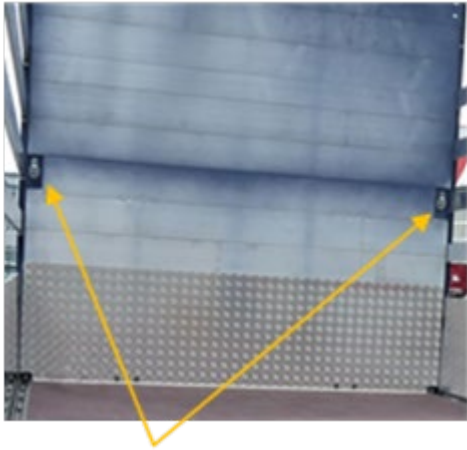


Ecksäule hinten: Nieten der Schiene auf Festsitz prüfen

2.9 Ladungssicherungselemente, Zurrmittel

Bitte überprüfen Sie die Ladungssicherungselemente und Zurrmittel, in den unterschiedlichsten Ausführungen, auf Beschädigungen und ordnungsgemäße Funktion.

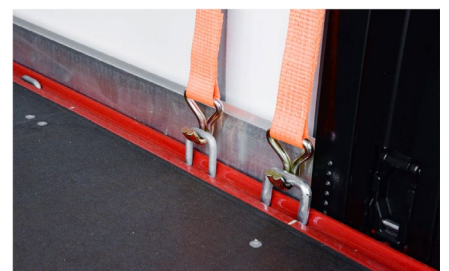
Weiters sind die dazu gehörigen Befestigungselemente auf Festsitz zu prüfen.



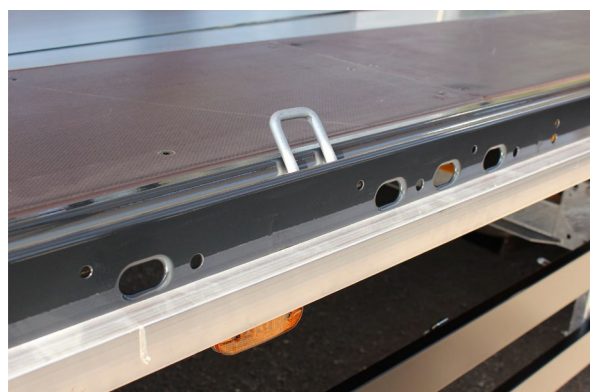
Zurrring an der Vorderwand



Verschiedenste Zurrschienen



Verschiedenste Ausführungen von Zurrbügeln seitlich am Plateau



Verschiedenste Ausführungen von Loch-Außenrahmen

3. Jährlicher Prüfungsnachweis

VIN:

--	--	--	--	--	--	--	--	--	--	--	--	--	--	--	--	--	--	--	--

In diesem Abschnitt ist die jährlich vorgeschriebene Wartung durch die jeweilige Prüforganisation zu dokumentieren.

Diese Prüfungsnachweise sind zur Erhaltung der Verkehrs- und Betriebssicherheit unbedingt erforderlich und dienen ebenfalls als Nachweis bei Verkehrskontrollen.

Nr.	Prüf - Datum	Stempel	Unterschrift Prüfer / Name Prüfer
1			
			Name
2			
			Name
3			
			Name
4			
			Name
5			
			Name
6			
			Name
7			
			Name
8			
			Name
9			
			Name

VIN:

--	--	--	--	--	--	--	--	--	--	--	--	--	--	--	--	--	--	--	--	--

Nr.	Prüf - Datum	Stempel	Unterschrift Prüfer
10			
			Name
11			
			Name
12			
			Name
13			
			Name
14			
			Name
15			
			Name
16			
			Name
17			
			Name
18			
			Name
19			
			Name
20			
			Name