



## Inhaltsverzeichnis

1. Einleitung.....	3
2. Prüfpunkte .....	4
2.1 Vorbemerkung .....	4
2.2 Vorderwand .....	4
2.2.1 Durchladeeinrichtung vorne....	4
2.3 Seitenwand.....	5
2.4 Schiebepane seitlich .....	6
2.5 Seitenwand Quick Slider .....	7
2.6 Rückwand .....	8
2.7 Verdeck.....	9
2.8 Doppelstock – Ausrüstung .....	10
2.9 Ladungssicherungselemente, Zurmittel .....	11
3. Jährlicher Prüfungsnachweis.....	13 / 14

### **Wilhelm Schwarzmüller GmbH**

Hanzing 11  
4785 Freinberg  
Austria

Tel.: +43 7713 800-0

[iasi@schwarzmueller.com](mailto:iasi@schwarzmueller.com)  
[office@schwarzmueller.com](mailto:office@schwarzmueller.com)  
[www.schwarzmueller.com](http://www.schwarzmueller.com)

© 2021 Wilhelm Schwarzmüller GmbH  
Alle Rechte vorbehalten

## 1. Einleitung

Mit dem Kauf eines Fahrzeuges aus dem Hause Schwarz Müller haben Sie ein qualitativ hochwertiges Erzeugnis erworben.

Durch die Zertifizierung Ihres Fahrzeuges nach DIN EN 12642 - Code XL sind jährliche Prüfungsintervalle durch

- Schwarz Müller Servicewerkstätten
- Schwarz Müller Vertragswerkstätten
- sämtliche Prüforganisationen welche zur Überprüfung bzw. Abnahme der jährlichen Hauptuntersuchung (z.B. in Österreich § 57a) befähigt sind

durchzuführen.

Beachten Sie, dass die Gültigkeit des Ladungssicherungszertifikats nur bestehen bleibt, wenn:

1. die jährlich vorgeschriebenen Prüfungsintervalle eingehalten werden
2. alle Prüfpunkte nach Herstellervorgabe überprüft werden
3. keine Veränderungen am Fahrzeug ohne die schriftliche Genehmigung des Herstellers durchgeführt werden.

Bewahren Sie dieses Prüfheft ständig im Fahrzeug auf, auch wenn Sie das Fahrzeug vermieten oder verkaufen, es hilft Ihnen den Wartungsstand Ihres Fahrzeuges zu dokumentieren und dient ebenfalls als Nachweis bei Verkehrskontrollen.

## 2. Prüfpunkte

### 2.1 Vorbemerkung

Folgendes ist vor der Durchführung der Prüfung festzustellen:

- Übereinstimmung der VIN auf dem Deckblatt und der Prüfliste auf Seite 13/14 mit der des Fahrzeuges.

Im nachfolgenden Abschnitt sind die jährlich zu prüfenden Punkte und Bauteile nach Baugruppen gegliedert.

Die Ausstattungen sind individuell und entsprechen dem Kundenwunsch.

Positionen und Abbildungen der Komponenten können bauartbedingt je nach Ausstattung abweichen.

#### Generell gilt bei der Überprüfung:

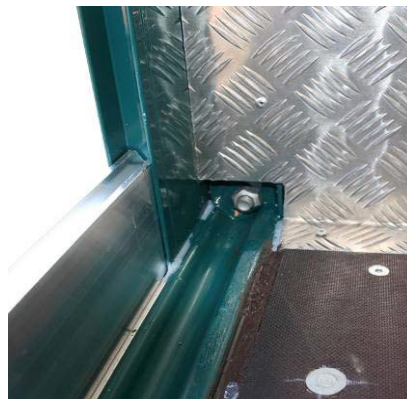
- Schweißnähte auf Risse prüfen
- Schrauben und Nieten auf Festsitz prüfen
- Alle Ausstattungsmerkmale müssen vorhanden und in techn. einwandfreiem Zustand sein
- Spanngurte, Planen-Laufrollen, Planenspanngetriebe, Türverschlüsse auf Funktion und Beschädigungen prüfen
- Verklebungen auf Festsitz prüfen
- Bewegliche Teile auf Funktion prüfen

Beschädigungen sind umgehend durch eine von Schwarz Müller autorisierte Fachwerkstätte beheben zu lassen. Als Ersatzteile dürfen nur von Schwarz Müller freigegebene Teile verwendet werden.

### 2.2 Vorderwand



Alle Nieten und Schrauben auf Festsitz prüfen



Verschraubung Ecksäule vorne auf Festsitz prüfen (innen)

#### 2.2.1 Durchladeeinrichtung vorne

Ist Ihr Fahrzeug mit einer Durchladeeinrichtung vorne ausgestattet, sind noch folgende Punkte zu überprüfen:



Querbalken und seitliche Schienen:  
Alle Nieten und Schrauben auf Festsitz prüfen



Verschlüsse und Verschlussaufnahmen: Alle Nieten und Schrauben auf Festsitz prüfen

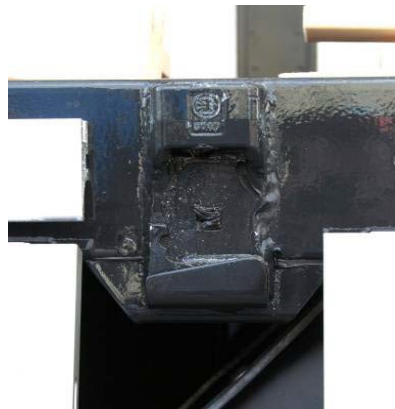


Schrauben der Scharniere auf Festsitz prüfen

## 2.3 Seitenwand



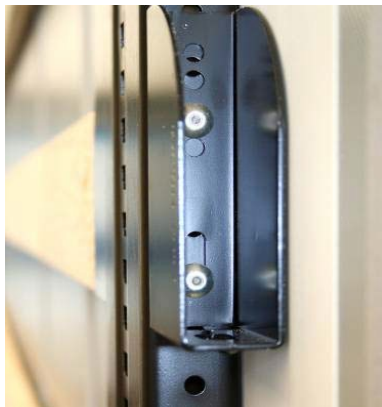
Rungenlager:  
Schweißnähte auf Risse prüfen



Rungenlager (Bordwand):  
Schweißnähte auf Risse prüfen



Rungenlager innen:  
Schweißnähte auf Risse prüfen



Lattentaschen:  
Nieten auf Festsitz prüfen



Laufwagen der Mittelsäulen:  
Nieten auf Festsitz prüfen



Bordwände:  
Nieten auf Festsitz prüfen



Ecksäulen hinten:  
Nieten auf Festsitz prüfen



Ecksäulen vorne:  
Nieten auf Festsitz prüfen



Quick-Slide-Verschluss:  
Nieten auf Festsitz prüfen



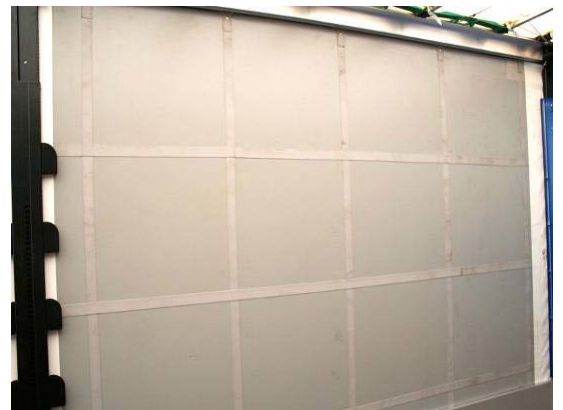
## 2.4 Schiebeplane seitlich



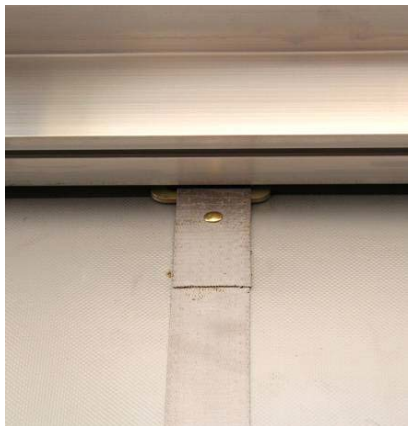
Direktspanner:  
Nieten auf Festsitz prüfen



Flachhaken:  
Nieten auf Festsitz u. Gurt  
auf Beschädigung prüfen



Planen-Innenseite:  
Schweißnähte der Gurtverstärkungen  
auf Risse prüfen



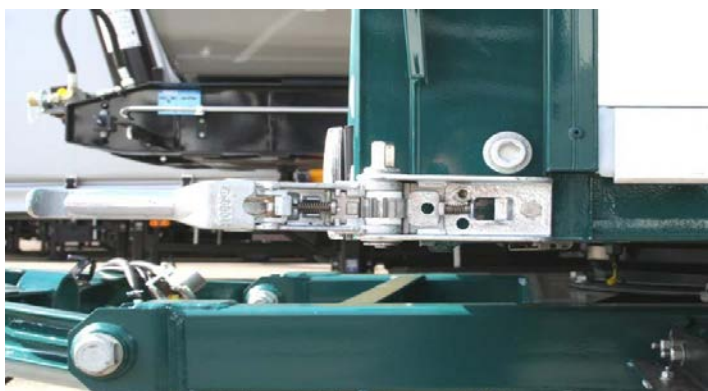
Laufrollen:  
Nieten auf Festsitz, Gurte auf  
Beschädigungen u. Risse prüfen



Spanngetriebe hinten:  
Auf ordnungsgemäße Funktion prüfen,  
Adapter für Planen-Spannrohr auf  
Beschädigungen prüfen



Quick-Slide-Spanner:  
Nieten auf Festsitz, Gurte und  
Spannelemente auf Beschädigung  
und Risse prüfen



Verschraubung Ecksäule vorne auf Festsitz prüfen,  
Spanngetriebe auf ordnungsgemäße Funktion prüfen,  
Adapter für Planen-Spannrohr auf Beschädigungen prüfen

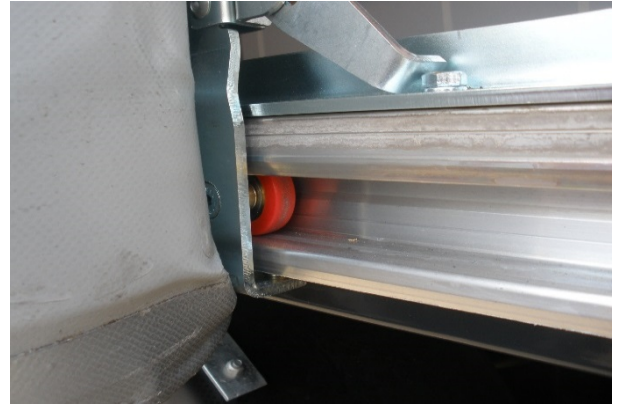


Spanngetriebe hinten:  
Auf ordnungsgemäße Funktion prüfen, Adapter für  
Planen-Spannrohr auf Beschädigungen prüfen

## 2.5 Seitenwand Quick Slider



Quick Slider Sichtprüfung auf plastische Verformung etc.



Gelenke und Laufwagen unten auf Funktion und Verschleiß prüfen, Schraubverbindung auf Festsitz prüfen



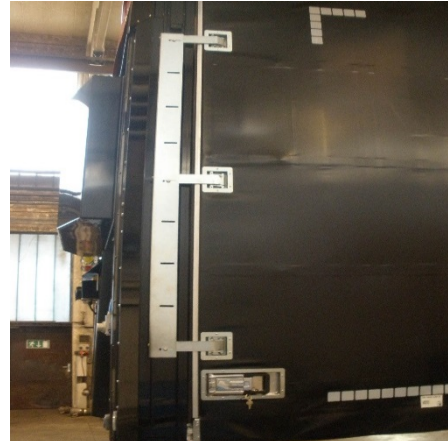
Laufwagen oben und unten auf Funktion und Verschleiß prüfen. Alle Nieten und Schrauben auf Festsitz prüfen



Führungsschiene unten auf Funktion und Verschleiß prüfen, Schraubverbindungen auf Festsitz prüfen.



Vernietung der Seitenplane unten auf Festsitz prüfen



Quick Lock door: Verschluss auf Funktion und Verschleiß prüfen, auch auf Ecksäule hinten anbaubar



## 2.6 Rückwand



Alle Nieten und Schrauben auf Festsitz prüfen



Scharniere auf ordnungsgemäße Funktion und Beschädigungen prüfen  
Scharnierbefestigung auf Beschädigungen und Festsitz prüfen



Hecktüre oben:  
Verschlusszapfen auf Beschädigungen und  
Schrauben auf Festsitz prüfen



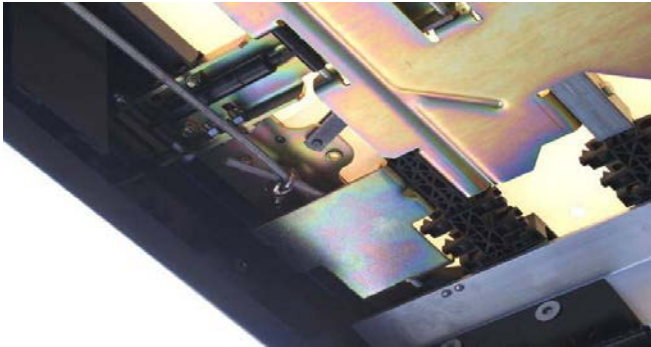
Hecktüre unten:  
Verschlusszapfen auf Beschädigungen und  
Schrauben auf Festsitz prüfen



Fixe Rückwand:  
Alle Nieten und Schrauben auf Festsitz prüfen



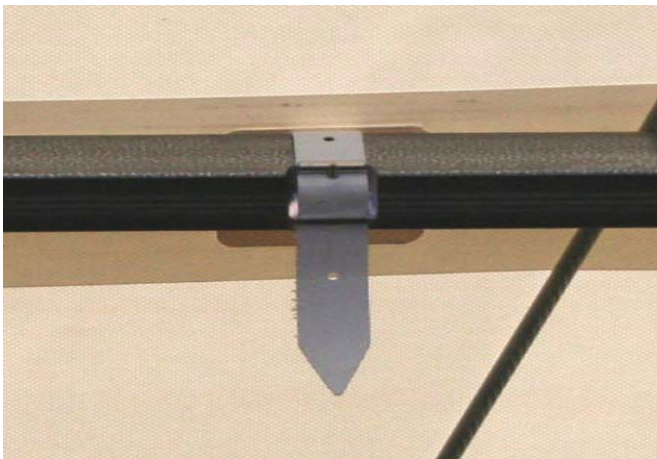
## 2.7 Verdeck



Verdeck hinten:  
Schrauben auf Festsitz prüfen



Verdeck vorne:  
Schrauben auf Festsitz prüfen



Spannriemen auf Beschädigungen prüfen



Bei Ausführung Edscha Eco in Verbindung mit fixer Rückwand:  
Anbindung an Ecksäule hinten und Kurve  
auf Beschädigungen, Schweißnahttrisse etc. prüfen

## 2.8 Doppelstock - Ausrüstung



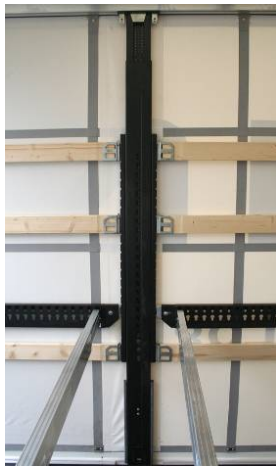
Tragbalken: Auf ordnungsgemäßen Zustand prüfen, Nieten auf Festsitz prüfen



Seitenplane: Schweißnähte der Gurtverstärkungen auf Risse und Beschädigungen prüfen



Ecksäule vorne: Alle Nieten und Schrauben auf Festsitz prüfen



Mittelsäulen: Alle Nieten und Schrauben auf Festsitz prüfen



Mittelsäulen seitlich: Nieten der Schiene auf Festsitz prüfen



Mittelsäulen seitlich unten: Nieten auf Festsitz prüfen



Mittelsäule: Befestigung der Lattentaschen prüfen



Ecksäule vorne: Nieten der Schiene auf Festsitz prüfen



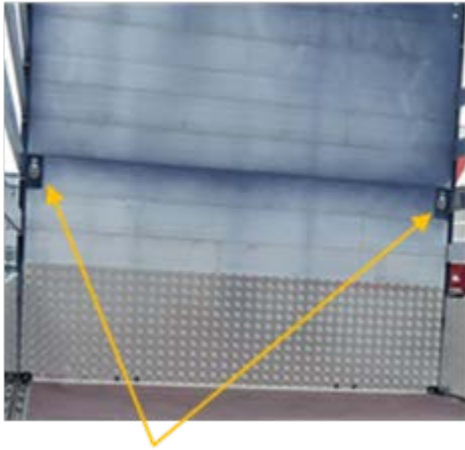
Ecksäule hinten: Nieten der Schiene auf Festsitz prüfen



## 2.9 Ladungssicherungselemente, Zurrmittel

Bitte überprüfen Sie die Ladungssicherungselemente und Zurrmittel, in den unterschiedlichsten Ausführungen, auf Beschädigungen und ordnungsgemäße Funktion.

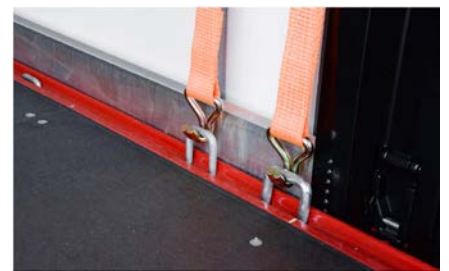
Weiters sind die dazu gehörigen Befestigungselemente auf Festsitz zu prüfen.



Zurrring an der Vorderwand



Verschiedenste Zurrschienen



Verschiedenste Ausführungen von Zurrbügeln seitlich am Plateau



Verschiedenste Ausführungen von Loch-Außenrahmen





### 3. Jährlicher Prüfungsnachweis

**VIN:**

--	--	--	--	--	--	--	--	--	--	--	--	--	--	--	--	--	--	--	--

In diesem Abschnitt ist die jährlich vorgeschriebene Wartung durch die jeweilige Prüforganisation zu dokumentieren.

Diese Prüfungsnachweise sind zur Erhaltung der Verkehrs- und Betriebssicherheit unbedingt erforderlich und dienen ebenfalls als Nachweis bei Verkehrskontrollen.

Nr.	Prüf - Datum	Stempel	Unterschrift Prüfer / Name Prüfer
<b>1</b>			
			Name
<b>2</b>			
			Name
<b>3</b>			
			Name
<b>4</b>			
			Name
<b>5</b>			
			Name
<b>6</b>			
			Name
<b>7</b>			
			Name
<b>8</b>			
			Name
<b>9</b>			
			Name

VIN: 

--	--	--	--	--	--	--	--	--	--	--	--	--	--	--	--	--	--	--	--

Nr.	Prüf - Datum	Stempel	Unterschrift Prüfer
<b>10</b>			
			Name
<b>11</b>			
			Name
<b>12</b>			
			Name
<b>13</b>			
			Name
<b>14</b>			
			Name
<b>15</b>			
			Name
<b>16</b>			
			Name
<b>17</b>			
			Name
<b>18</b>			
			Name
<b>19</b>			
			Name
<b>20</b>			
			Name