

POWER|LINE[®]

Valníková vozidla





Celoevropský rozsah působnosti.

Schwarz Müller staví již více jak 150 let užitková vozidla na specifické požadavky. Tato zkušenost garantuje zákazníkům opravdovou přidanou hodnotu.

Skupina Schwarz Müller je rakouský rodinný podnik s mezinárodní působností. Dnes platí za jednoho z vedoucích kompletních poskytovatelů užitkových vozidel v Evropě a má sídlo v 21 zemích s těžištěm ve střední a východní Evropě.

Schwarz Müller nabízí široké spektrum vozidel a stále perfektní řešení pro různé obory. Jako prémiový výrobce a vůdčí inovátor předkládá vždy znovu nové standardy v užitečné nosnosti a ovládání, což v každodenním provozu rozhodujícím způsobem zvyšuje přidanou hodnotu.

Také rozsáhlá nabídka služeb po celou dobu životnosti hovoří již po desetiletí pro Schwarz Müller. Délka provozu Vašeho vozidla se tak výrazně prodlužuje. V nabídce služeb figuruje vše od údržby, přes dostupnost originálních náhradních dílů, až po pronájmy a leasing.

Výroba skupiny Schwarz Müller probíhá několika výrobních závodech. V České republice a v Maďar-

sku se vyrábějí standardní vozidla a vozidla blízcí se standardu. V Německu (Neustadt/Dosse) se vyrábějí vozidla pro přepravu kontejnerů a jiných výměnných nástaveb. Ročně opustí výrobní haly okolo 11.000 vozidel. Více jak 350 servisních středisek podél největších evropských dopravních cest nadto zajišťuje každodenní provozuschopnost vozidel.

Od roku 1871 dosáhl Schwarz Müller díky kompetenci a know-how svých spolupracovníků inovační a technologické vedoucí postavení v oboru. Tak nastavuje za posledních 25 let standardy v lehkých konstrukcích.

Také v konstrukci, výrobě z oceli nebo ve svařovací technice dbá Schwarz Müller na nový vývoj a používá jako první nové technologie pro stavbu svých vozidel. Tak se zavádějí inovace do sériové výroby. Schwarz Müller je Váš ideální partner pokud se jedná o inteligentní řešení vozidel, speciální požadavky nebo nejlepší možnou kvalitu.

Intelligentní vozidla s vizí.

Schwarzmüller musí zvládat různé požadavky. Rozdíl proto začíná již v konstrukci.

Role přípojných užitkových vozidel proti těžkým vozidlům získá v budoucnu na významu, neboť počet tažných vozidel na základě stávající hustoty dopravy, jakož i infrastrukturálních a zákonných rámcových podmínek, může růst jen pomalu. Proto musí být zvýšena výkonnost přívěsů a nástaveb. Schwarzmüller posouvá dále tento vývoj prostřednictvím inteligentní konstrukce: od větší užitečné nosnosti přes delší dobu provozuschopnosti a jednodušší ovládání až po úsporu nakladu, tam všude je v oblasti nástaveb a

přívěsů mnoho možností. Víze inteligentních vozidel posouvá Schwarzmüller s kompetentním a inovativním týmem okolo 2.150 spolupracovníků v oblasti vývoje, konstrukce a výroby. Nejmladší inovace jako POWER LINE návěsy, první návěsy s posuvnou podlahou pod 7 tun, nebo izolované „Thermo“ sklápěče pro přepravu teplotně řízených asphaltových směsí, to vše jsou působivé příklady inovačního ducha.

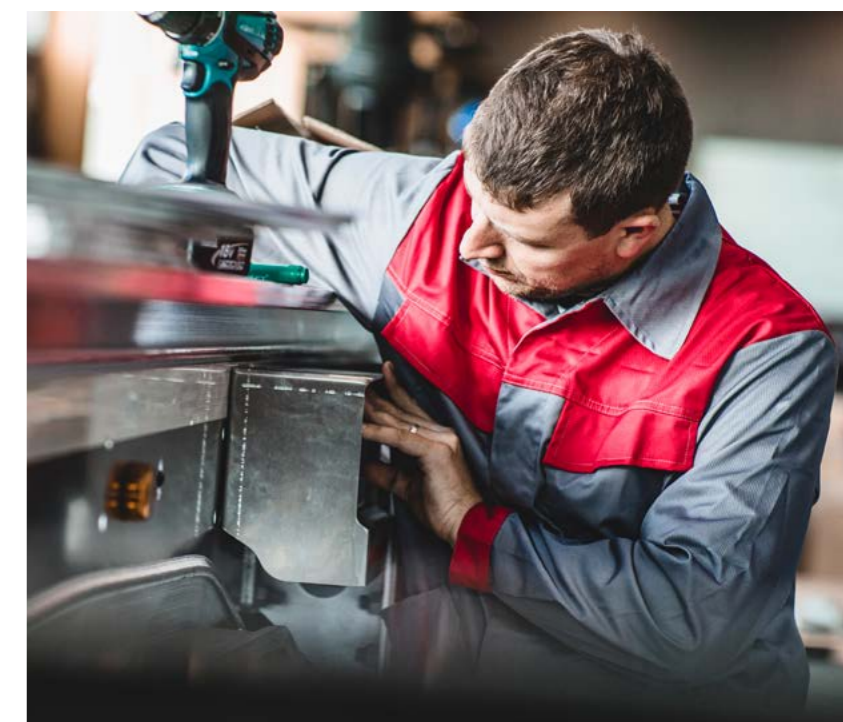
Také pokud jde o kvalitu, Schwarzmüller neponechává nic náhodě: 3-D konstrukce až do nejmenší-

ho detailu a vysoce účinné metody zajištění kvality garantují provozní způsobilost vozidel v praxi.

Typické pro Schwarzmüller je specializované zacházení s ocelí a hliníkem při výrobě. Mezi jiným tak vzniká ona kvalita, která činí Schwarzmüller tak nezaměnitelným.

Koncern Schwarzmüller díky široké nabídce vozidel značky Schwarzmüller a Hüffermann zabezpečuje dodávky širokému spektru zákazníků z mnoha oborů, jako např. pro mezinárodní kamionovou přepravu,

stavebnictví, pro zpracovatelský a lesnický průmysl, odpadové hospodářství, pro přepravu pohonných hmot a mnoho dalších. Jako jediný úplný poskytovatel na prémiové úrovni vyrábí společnost v osmi skupinách celkem 150 typů vozidel. Spolu s přes 1.000 modelových variant se blíží k tomu uspokojit každý specifický požadavek zákazníka. Všechna vozidla sjednocuje: nejvyšší kvalita, odolnost, nosnost a optimální užitná zátěž.



Slib: Menší váha. Větší výkon.

POWER LINE od nynějška definuje standard pro dálkovou přepravu na dlouhé vzdálenosti. Méně vlastní hmotnosti, vyšší ložný prostor, optimální geometrie rámu a kompletně přepracovaná nástavba. Se čtyřmi různými typy vozidel a více než 20 variantami najde každý přesně to správné vozidlo pro své požadavky.

Vizí společnosti Schwarzmüller je u této zcela nové rodiny vozidel, spojit lehkou konstrukci s maximálním výkonem. Protože to při každém použití vytváří nejvyšší produktivitu. Proto je řada POWER LINE nabitá výkonnými inovacemi. Výška krku rámu je standardně snížena na 125 mm, což zvyšuje objem nákladu.

Zatížení od nápravy vysokozdvížného vozíku bylo zvýšeno o 1740 kg, což zrychluje nakládku. Je samozřejmé, že POWER LINE se vyrábí v lehké konstrukci, což šetří palivo a snižuje emise CO₂.



Váží méně ...

Např. vlastní hmotnost

POWER LINE Cargo	Normální konstrukce
od 4.850 kg	od 5.650 kg

Pracuje více ...

Např. zatížení od nápravy vysokozdvížného vozíku

POWER LINE Cargo	Obvyklá odlehčená konstrukce na trhu
7.200 kg (+ 1.740 kg)	5.640 kg

Inovace všude, kam se podíváte.

- **Rám:** rámové nosníky z vysoce pevné oceli S700 MC, podvozek s vyšší pevností, zvýšený počet upevňovacích otvorů ve vnějším rámu, zásuvné otvory ve vnějším rámu (volitelné);
- **Nástavba:** Lehké sendvičové přední čelo, ochrana proti podjetí a úložný prostor vzadu vylepšeny;
- **Manipulace:** nové zámky zadních vrat, zvedací smyčky pro tyče plachet;
- **Údržba:** Standardizované typy opěrných noh, podlahové desky stejné délky, shodné blatníky se stejnými držáky na všech nápravách;

POWER | LINE je rozmanitost

POWER LINE není nové vozidlo, ale rodina čtyř různých typů vozidel. Jsou navrženy v modulárním systému, aby splňovaly specifické požadavky různých odvětví:

- **POWER LINE Cargo** pro široké použití v dálkové přepravě;
- **POWER LINE Paper** se speciálními konstrukcemi pro přepravu papírových rolí;
- **POWER LINE Coil** se speciálními žlaby pro přepravu plechových rolí;
- **POWER LINE Mega** s větší vnitřní výškou, a ještě větším objemem nákladu;

Informace:

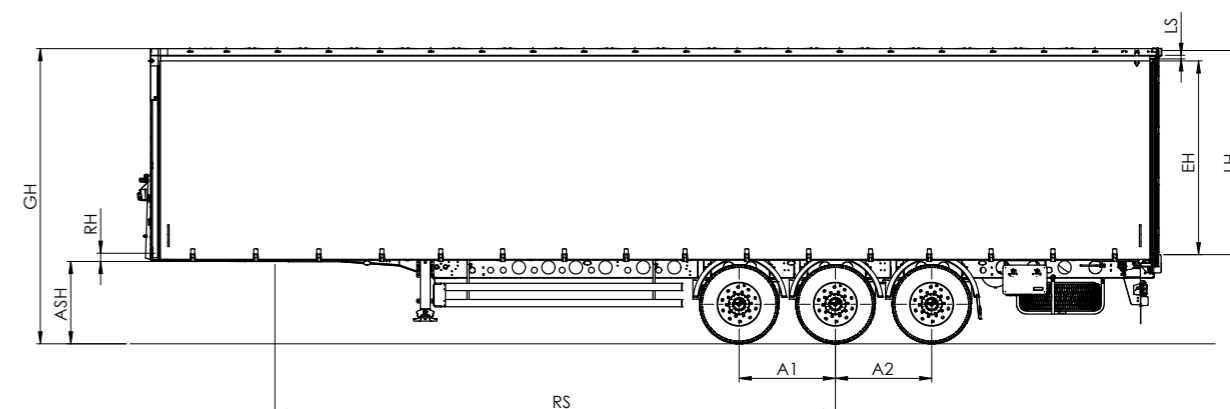
Výbava	Data
Výška nezatížené točny (ASH)	920-1170 mm
Výška rámového krku vpředu (RH)	125(standard) / 80(mega)
Rozvor (RS)	7620 mm
Vzdálenost 1. - 2.náprava (A1)	1310 mm
Vzdálenost 2. a 3.náprava (A2)	(volitelně 1410 mm)
Boční nakládací výška (EH)	2515-2.810 mm
Vnitřní ložná výška (LH)	2660-2955 mm
Výška střešní konstrukce (DH)	45 mm
Výška pojezdového bočního profilu (LS)	145 mm
Celková výška (GH)	4.000 mm

Vše záleží na rozdílu!

POWER LINE nabízí nejen čtyři typy, ale i více než 20 variant. Liší se svým vybavením, které je šité na míru přepravovanému zboží, a další rozlišení zajišťují četná volitelná rozšíření možných doplňkových dílů. Rozmanitost u společnosti Schwarzmüller jde dokonce nad rámec ceníků. Vozidla řady POWER LINE se také

vyrábějí podle individuálních požadavků. Samozřejmě při dodržování průmyslových standardů.

Dnes již standard nestačí, pokud jde o zvýšení produktivity v dopravě. POWER LINE je nový standard pro každého, kdo chce ze svého vozového parku vytěžit více.



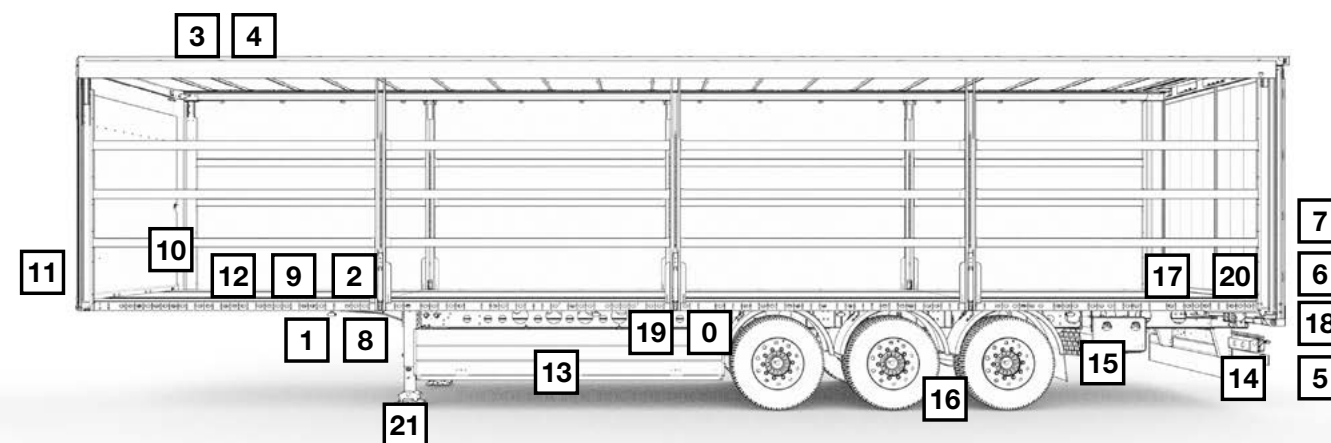


Standardní výbava

Již ve standardní verzi s více než 20 různými detaily výbavy určuje POWER LINE míru pro bezpečnost a snadnou ovladatelnost pro řidiče. Schwarzmüller v mnoha detailech dokazuje, jak lze pomocí dalšího inteligentního vývoje optimalizovat použití komponentů vozidla.

LEGENDA

- ⊕ Efektivita
- ⊖ Stabilita
- ⚠ Bezpečnost
- ⊕ Přidaná hodnota
- ⊙ Zajištění nákladu



0 Lehká konstrukce rámu
Stabilitu potvrzují výpočty metodou konečných prvků a praktické testy.



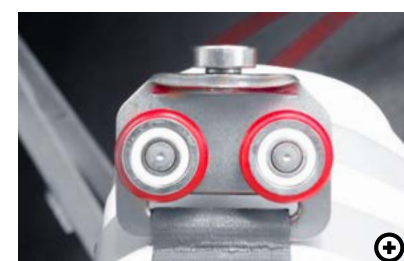
1 Lišta pro uchycení plachty
Umožňuje vertikální připevnění boční plachty k vnějšímu rámu. Zajišťuje čistý povrch, a to i bez upnutí svorek pod úhlem.



2 Plachtové napínačky přes střed
Speciální napínačky slouží k připevnění plachty k vnějšímu rámu a podpoře zajištění nákladu.



3 Střešní konstrukce Versus
Vybaveno speciálními profily Omega, aby nedošlo k poškození a aby se vyrovnala délková roztažnost na horní straně.



4 Pojezd na třech kolečkách (trike roller)
Pro zavěšení boční plachty. Dva vertikální a jeden horizontální vodič válečky umožňují snadnou manipulaci s plachtou.



5 Výsuvné schůdky
Pro výstup na ložnou plochu. Horní schod je vybaven malou platformou, která umožňuje stabilní výstup.



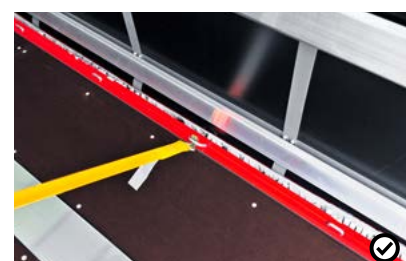
6 Uzávěr dveří jednou rukou
Uzavírací páky zadních dveří lze otevřít a zavřít jednou rukou.



7 Svařované profily zadních dveří
Hliníkové profily zadních dveří jsou sestaveny svisle a svařeny dohromady, takže se profily nemohou časem uvolnit nebo proklouznout.



8 Děrovaný vnější rám
Kromě upínacích popruhů lze k otvorům děrovaného vnějšího rámu v jakékoli požadované poloze připevnit zajišťovací háky pro náklad.



9 Vnější rám s kotevními oky
Nachází se na horním okraji ložné plochy a slouží k pohodlnému a snadnému zajištění nákladu.



10 V- zásuvné latě se žlábkem
Boční lamely jsou vybaveny horní a dolní částí se zvýšeným nebo zapuštěným V. Mohou být snadno spojeny a vytvoří bočnici.



11 Přední čelo
Přední čelo přináší další úsporu hmotnosti 60 kg a enormní robustnost ušetří dodatečnou ochranu přední stěny uvnitř.



12 Silnější podlahová překližka
Tloušťka 28 mm, vhodná pro zatížení nápravy vysokozdvizného vozíku 7 200 kg. U verze „Paper“ je použita dvojitá podlaha (28 mm + 12 mm) (zatížení nápravy vysokozdvizného vozíku: až 8 000 kg).



13 Boční ochrana
Zákonem předepsaná ochrana cyklistů, aby žádná osoba nemohla spadnout před kola.



14 Ochrana proti zadnímu podjetí
Zabraňuje podjetí vozidla zezadu a již splňuje nové předpisy EU od roku 2021 se zvýšenými testovacími silami.



15 600 mm kastlík na nářadí
Zde lze bezpečně uložit výbavu, jako jsou bezpečné nástroje, jako jsou pneumatikové podložky nebo chrániče hran.



16 Blatníky pro každé kolo
Snižují rozstřík vody způsobený rotací pneumatik na mokré vozovce a chrání tak spodní část podlahy.



17 Zajišťovací zařízení pro zadní dveře
Otevřené zadní dveře jsou zajištěny tak, aby neočekávaně nezabouchly.



18 Ochranné dorazy
Tyto gumové dorazy chrání před poškozením při nájezdu k rampě.



19 Posuvné sloupky
Jednoduchý a rychlý posuv středových sloupků do strany otevře celou nakládací šířku.



20 Napínací ráčna
Umožňuje rychlé napnutí boční plachty. Jsou připevněny vzadu vlevo a vpravo ve směru jízdy.

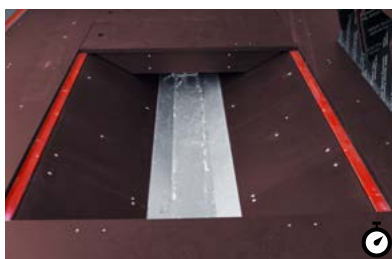


21 Opěrné nohy s vyrovnáním posunu
Vyrovnání posunu zabraňuje ohnutí podpěrných nohou při dosedání vřadu u zaparkovaného návěsu.



A Quick Slider

U tohoto otevíracího systému lze boční plachtu otevřít, nebo zavřít za 5 sekund.



B1 Žlab na cívky (mulda)

Žlab zabudovaný do podlahy zajišťuje bezpečný transport plechových rolí.



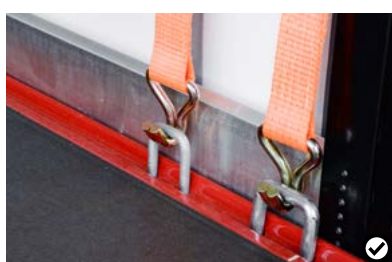
B2 Kryt žlabu na cívky

Při běžných nákladních přepravách je žlab na cívky zakrytý.



B3 Profilové klanice pro žlab na cívky

Tyto klanice zajišťují svitek cívky před posuvem a lze je umístit na několik míst. Role se tak vždy přepravují v těžišti.



B4 Kotevní oka pro žlab na cívky

Kromě standardních kotevních úchytlů o hmotnosti 2,5 t existují ještě další kotevní úchyty pro upevnění cívek o hmotnosti 4t.



C1 Joloda lišty

Umožňují snadné nakládání a vykládání papírových rolí s pojezdy Joloda.



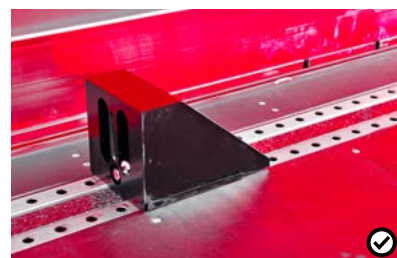
C2 Vložky pro lišty Joloda

Při běžné nákladní přepravě jsou lišty zakryty čili vyplněny plastovými vložkami.



C3 Uložný prostor pro klíny („Paper“)

Bezpečnostní klíny pro přepravu papírových rolí jsou uloženy v uloženém prostoru integrovaném v předním čele. Řidič má přímý přístup z ložné plochy.



C4 Klíny pro zajištění nákladu a pojezdy Joloda

Klíny nastavitelné pomocí vřeten zajišťují bezpečné zajištění papírových rolí. Pojezdy Joloda umožňují snadné nakládání a vykládání papírových rolí.



D Natáčecí náprava

Snižuje opotřebení pneumatik a zvyšuje manévrovatelnost návěsu.



E Zvedací náprava

Snižuje opotřebení pneumatik. Lze krátkodobě použít ke zvýšení trakce tahače.



F Osvětlení LED

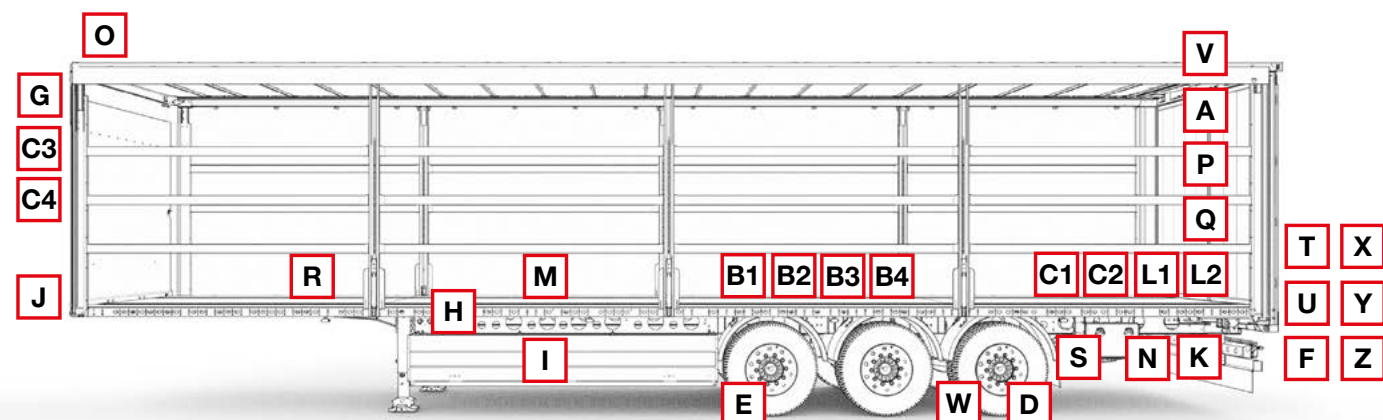
Plně osazení LED světlý. Pro automatickou detekci chyb je montován předradník.

Volitelná výbava

Schwarz Müller nabízí širokou škálu variant s více než 30 volitelnými detaily výbavy. Díky nim je vozidlo ještě lehčí, zlepšují nakládku a vykládku nebo zvyšují zabezpečení nákladu. Přeměňují Schwarz Müller POWER LINE na pravděpodobně neefektivnější užitkové vozidlo ve své třídě.

LEGENDA

- ⌚ Efektivita
- ⊕ Stabilita
- ⚠ Bezpečnost
- ⊕ Přidaná hodnota
- ✓ Zajištění nákladu



G Zvedací střecha

Krátké zvednutí střechy umožňuje využít celé vnitřní výšky při nakládce a vykládce.



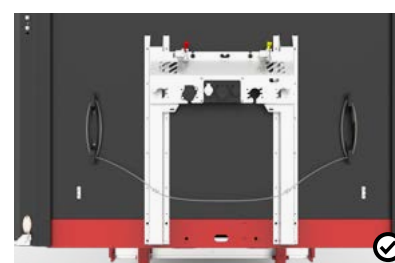
H Držák bočních latí

Boční latě, které nejsou potřeba, lze bezpečně a pohodlně uložit do speciálního držáku.



I Koš na palety

Montuje se pod rám podvozku. Je ideální pro přepravu prázdných palet a může být také použito jako kastlík na nářadí.



J Celní lanko

Vyžaduje se pro bezpečnou přepravu nákladu. Vnější přístup k nákladu není možný a je během přepravy zaplombován.



K Kotevní oka na loď

Tyto zajišťovací prvky návěsu jsou nezbytné pro přepravu na trajektu.



L1 Zapuštěné lišty pro rozpěrné tyče

Pro montáž stojatých rozpěrných tyčí jsou do podlahy a na střechu zabudovány upevňovací lišty. Tim je zajištěno zajištění nákladu v zadní části.



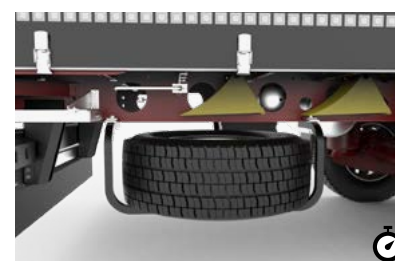
L2 Ocelové zasuvací latě se zavěsnými rozpěrnými latěmi

Namísto V-latí jsou instalovány ocelové zásuvné latě se speciálním děrovaným profilem, které zajišťují zajištění nákladu v zadní části.



M Bočnice

Návěs může být vybaven bočnicemi.



N Držák rezervního kola

Tak lze rezervní kolo převážet bezpečně a pohodlně.



O Střešní konstrukce oboustranně posuvná

Tato možnost umožňuje posunovat střešní konstrukci dozadu. (Standard: střešní konstrukci lze posunovat pouze dopředu)



P Plachta s ochranou proti proříznutí

Boční plachta je vybavena speciální ocelovou osnovou. Zabraňuje proříznutí zvenčí.



Q Skládací plachta pro nadrozměrnou šířku

Tato plachta je vybavena prodlouženími délky. Pokud se prodloužení plachty nepoužívá, je uvnitř upevněno suchým zipem.



R Přímé napínáky

Jsou k dispozici místo plachtových napínáků přes střed, nabízí čisté upevnění plachty k vnějšímu rámu a otevírají a zavírají se rychleji.



S 800 mm nebo 1000 mm kastlík na nářadí

Pro větší úložný prostor lze také vybrat větší kastlíky na nářadí



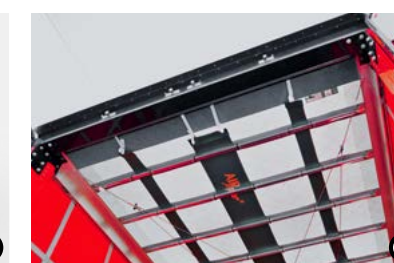
T Výsuvné portálové sloupky

Za účelem vytvoření větší ložné šířky vzadu lze zadní rohové sloupky vysunout do strany.



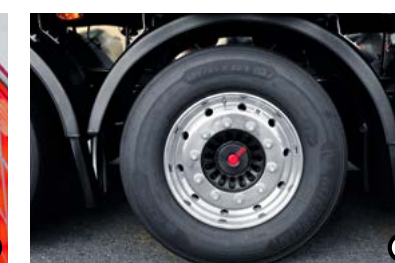
U Držák pro přepravu vysokozdvížného vozíku

Se speciální konzolou na konci vozidla lze během přepravy převážet vlastní vysokozdvížný vozík.



V Air - Pipe

Nafukovací airbagy ve střechě vytvářejí sklon, který umožňuje odtékání dešťové vody dříve, než se vytvoří led, který by mohl ohrozit ostatní účastníky silničního provozu.



W Hliníkové ráfky

U těchto odlehčených ráfků se hmotnost vozidla sníží o dalších 120 kg.



X Gumové delta dorazy

Mohou být namontovány jako ochranné dorazy, při nájždění k rampě.



Y Butt-roll, otočné dorazy

Při nájždě k rampě se používají pohyblivé (otočné) dorazy. Válečky zabraňují poškození způsobenému pohybem nahoru a dolů během nakládky.



Z Úložný prostor vzadu v rámu

Mezi podélné nosníky rámu na konci vozidla lze integrovat další úložný prostor.

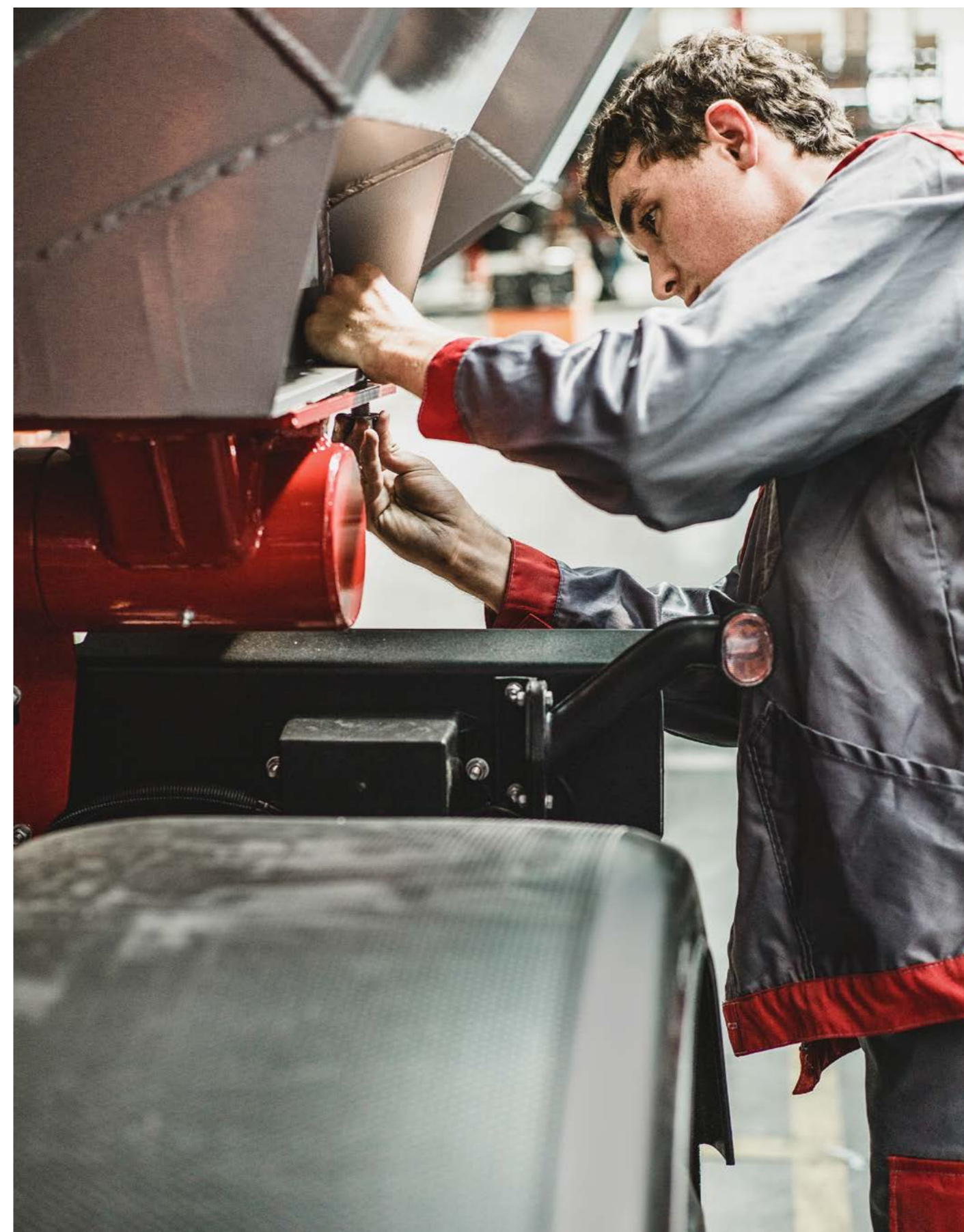
Top ve službách zákazníkům

Pro všechny požadavky týkající se vozidel Schwarzmüller existuje odpovídající řešení z jednoho zdroje

Vedle široké palety produktů úplného poskytovatele profituje zákazník s firmou Schwarzmüller z rozsáhlé systémové nabídky služeb. V celém cyklu životnosti se mohou zákazníci spolehnout na cílená řešení. A nyní v 21 zemích.

Vlastní síť servisních středisek jakož i 350 servisních partnerů zajistí, že Schwarzmüller vždy zůstane Schwarzmüller. Naši specialisté vědí přesně jak vozidla Schwarzmüller udržovat a zachovat v dobrém stavu. Mezinárodní logistická síť umožňuje rychlé zásobení trvale dostupnými náhradními díly.

Schwarzmüller provozuje jednu z největších evropských nájemních flotil se standardními a speciálními vozidly. Tím mohou být překlenuty provozní špičky bez toho, že se zřeknete prémiové kvality. K tomu nabízí Schwarzmüller individuální možnosti leasingu. Ať se Schwarzmüller Financial Service nebo s externím partnerem, ať včetně servisní smlouvy, nebo bez ní. Zákazník rozhoduje, která nabídka nejvíce vyhovuje jeho požadavkům.



Nablízku zákazníkům v 21 zemích

Svlastními závody (výroba, prodej, servis), jakož i prodejními partnery, je skupina Schwarzmüller nyní zastoupena v 21 zemích střední a východní Evropy. Tato mezinárodní síť více než 2.150 spolupracovnic a spolupracovní-

ků je základnou pro úspěšné vztahy se zákazníky v četných odvětvích, která potřebují náročná řešení dopravy. To umožňuje firmě Schwarzmüller celoplošné pronikání na trh novými vozidly s portfoliem služeb pro celý provozní cyklus svých výrobků.

● VÝROBNÍ ZÁVODY
 Dunaharaszti (Maďarsko),
 Freinberg (Rakousko),
 Neustadt/Dosse (Německo),
 Žebrák (Česko)

● PRODEJNÍ ZASTOUPENÍ
 Belgie, Bosna, Bulharsko,
 Česko, Chorvatsko, Itálie,
 Litva, Lotyšsko, Lucembursko,
 Maďarsko, Německo, Nizozemsko,
 Polsko, Rakousko, Rumunsko,
 Rusko, Slovensko, Slovinsko,
 Srbsko, Švýcarsko, Ukrajina



Intelligentní ucelená nabídka

Užitná vozidla Schwarzmüller splní téměř každý transportní požadavek. Od hliníkových cisternových návěsů až po tandemové sklápěcí přívěsy.

Schwarzmüller je hrdý na to, že může svým zákazníkům nabídnout inteligentní vozidla pro jakékoliv využití. Z osmi produktů můžeme nabídnout 150 typů a více než 1.000 modelů. Všechny typy vozidel těží z know-how, kompetence a inovačních dovedností celé skupiny.

Takto jsou optimálně plněny všechny požadavky na přepravy ve všech odvětvích. Všechna vozidla Schwarzmüller bez výjimky mají nekompromisní prémiovou kvalitu a tím poskytují skutečnou přidanou hodnotu při každodenním používání.



Vozidla na přepravu dřeva/klanicová
Děvařský průmysl



Sklápěcí vozidla
Stavebnictví, zemědělství, odpady



Nástavby
Stavebnictví, spedice/dálková přeprava, odpady



Valníková vozidla
Spedice/dálková přeprava, stavebnictví



Vozidla s posuvnou podlahou
Spedice/dálková přeprava, odpady



Cisternová vozidla
Minerální oleje



Podvalníková vozidla
Stavebnictví



Vozidla na přepravu kontejnerů
Odpady

Schwarz Müller s.r.o.

Za dálnicí 508 · 267 53 Žebrák · Česká republika

Tel.: +420 311 908 110

office.zebrak@schwarzmueller.com

www.schwarzmueller.com/cs

SCHWARZMÜLLER

Art.-Nr. 230922CZ