

Tartalomjegyzék

1. Bevezetés.....	3
2. Elvégzendő vizsgálatok.....	4
2.1 Előzetes megjegyzés.....	4
2.2 Mellfal	4
2.3 Oldalajtó	5
2.4 Hátsó ajtó.....	6
2.5 Rakománybiztosító eszközök, lekötőelemek	7
3. Éves vizsgálati igazolás.....	9 / 10

Schwarz Müller Kft.

Magyarország
2330 Dunaharaszti
Jedlik Ányos u. 43

Tel.: +36 20 4444 333

office.budapest@schwarzmueller.com

www.schwarzmueller.com

© 2021 Wilhelm Schwarz Müller GmbH
Minden jog fenntartva

1. Bevezetés

Schwarz Müller jármű vásárlásával Ön egy magas minőségű terméket vásárolt.

A DIN EN 12642 - Code XL szerint tanúsított járművét évente át kell vizsgáltatni

- Schwarz Müller szervízzel
- megbízott Schwarz Müller szervízzel
- olyan műhellyel, amely az éves vizsgálat elvégzéséhez szükséges jogosultsággal rendelkezik

Kérjük vegye figyelembe, hogy a rakománybiztosítási tanúsítvány csak abban az esetben marad érvényes, ha:

1. az éves vizsgálati intervallum betartásra kerül
2. minden egység a gyártó által előírt módon átvizsgálásra kerül
3. a járművön módosítást csak a gyártó kifejezett, írásos engedélyének birtokában hajtanak végre.

Ezt a füzetet tartsa mindig a járműben, akkor is, ha a járművet bérbe adja vagy eladja. Ez segít önnek dokumentálni a járművön végzett karbantartási munkálatokat, valamint igazolásként is szolgál közúti ellenőrzés során.

2. Elvégzendő vizsgálatok

2.1 Előzetes megjegyzés

Vizsgálat előtt ellenőrizni kell, hogy a jármű alvázszáma megegyezik-e a vizsgálati füzet fedőlapján, valamint a 9. és 10. oldalon megadott alvázszámmal.

Ebben a fejezetben az évente átvizsgálendő pontok és alkatrészek kerülnek leírásra, a jármű felépítésének megfelelő csoportosításban.

A tartozékok egyediek és a vevői igényekhez vannak igazítva. Az alkatrészek pozíciója, kinézete a gyártástechnológiától és a jármű kialakításától függően eltérő lehet.

A vizsgálatkor általánosan érvényes:

- Hegesztési varratoknál ellenőrizni kell, nincs-e repedés
- Ellenőrizni kell a csavarok és szegecsek megfelelő rögzítettségét
- A járműnek minden tartozékával rendelkeznie kell, valamint ezeknek műszakilag kifogástalan állapotúnak kell lenniük
- Rögzítőhevederek, ponyva-futógörgők, ponyvafeszítők, ajtózárok esetében ellenőrizni kell a megfelelő működést, valamint azt, hogy az alkatrészeken van-e sérülés
- A ragasztásoknál ellenőrizni kell, hogy megfelelően tapadnak-e
- Mozgatható alkatrészeknél ellenőrizni kell, hogy megfelelően működnek-e

Sérüléseket haladéktalanul meg kell javíttatni egy Schwarz Müller által meghatalmazott szervízzel. Pótalkatrészként csak a Schwarz Müller által jóváhagyott alkatrészek építhetők be.

2.2 Mellfal



Minden hegesztési varrat ellenőrzése, van-e repedés.
Zárak, zsanérok stb.: állapot vizsgálata szemrevételezéssel



Hegesztési varratok ellenőrzése, van-e repedés

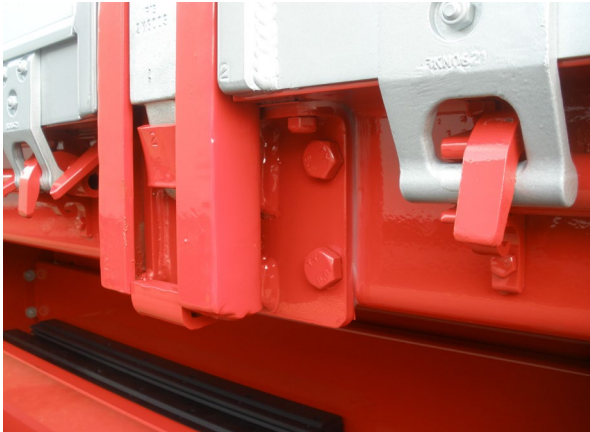


Merevítés belső oldala: varratnál van-e repedés



Belső oldal: varratok ellenőrzése, van-e repedés

2.3 Oldalajtó



Oszlopzsánér: hegesztési varratok ellenőrzése, van-e repedés, mozgó alkatrészek kopottsága, csavarok megfelelő rögzítettsége



Középső összekötő és láncfeszítés: szemrevételezéses vizsgálat elhasználódásra



Központi zár: szemrevételezéses vizsgálat elhasználódásra, holtjáték, csavarok rögzítettsége



Oldalajtók kívül és belül: hegesztési varratok ellenőrzése, van-e repedés



Mellfal, középoszlop(ok) és hátsó oszlopok: zárszerkezet működésének ellenőrzése



Mellfal, középoszlop(ok) és hátsó oszlopok: zárszerkezet működésének ellenőrzése

2.4 Hátsó ajtó



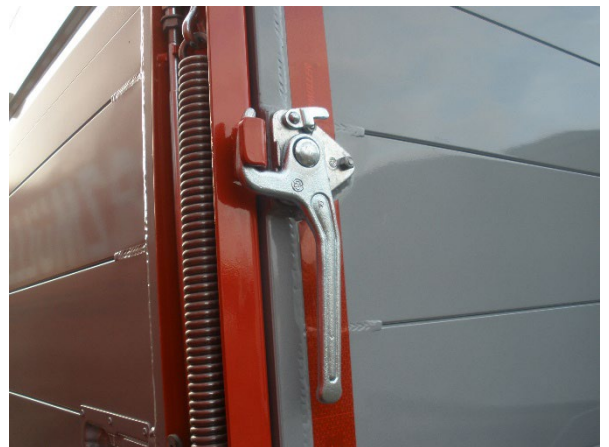
Hátsó ajtó: hegesztési varratok ellenőrzése, van-e repedés



Zsanérok: hegesztési varratok ellenőrzése, van-e repedés, csavarok rögzítettségének ellenőrzése



Zárszerkezet a hátsó ajtó felső keresztgerendáján: rögzítettség és megfelelő működés ellenőrzése



Zárszerkezet: kopottság és megfelelő működés ellenőrzése



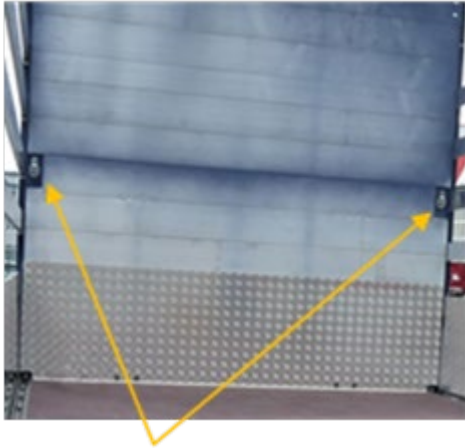
Kihajtható hátsó ajtó: minden mozgó alkatrész (zsanér, zár, csap, csapszeg) működésének és kopottságának ellenőrzése



2.5 Rakománybiztosító eszközök, lekötőelemek

Kérjük ellenőrizze a rakománybiztosító eszközöket, lekötőelemeket, hogy megfelelően működnek-e, illetve van-e rajtuk sérülés.

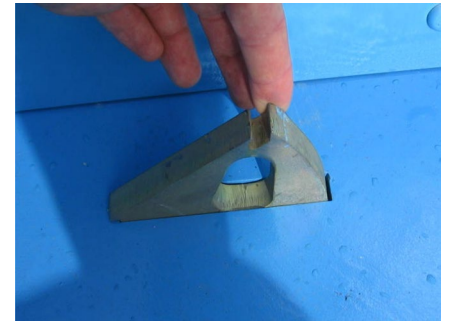
Ellenőrizni kell minden rögzítésre szolgáló alkatrészt, hogy megfelelően rögzített-e.



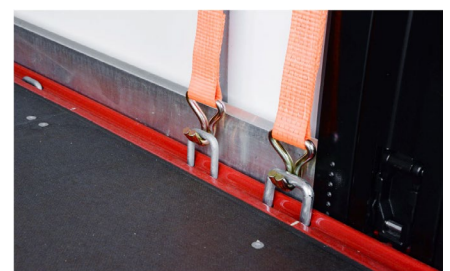
Rögzítőgyűrűk a mellfalnál



Különböző lekötősínek



Felhajtható lekötőgyűrű



Különböző lekötőkengyelek oldalt a platónál



Különböző kialakítású furatos oldalkeretek

3. Éves vizsgálati igazolás

VIN:

--	--	--	--	--	--	--	--	--	--	--	--	--	--	--	--	--	--	--	--

Ebben a részben kell dokumentálni az előírt, megfelelő jogosultsággal rendelkező szerv által elvégzett évenkénti vizsgálatot.

Ez a vizsgálat mindenképp szükséges a közlekedés- ill. üzembiztonság megléte szempontjából, valamint igazolásként is szolgál közúti ellenőrzés során.

Sorsz.	Vizsgálat dátuma	Bélyegző	Vizsgáló aláírása \ neve
1			
			Név
2			
			Név
3			
			Név
4			
			Név
5			
			Név
6			
			Név
7			
			Név
8			
			Név
9			
			Név

VIN:

--	--	--	--	--	--	--	--	--	--	--	--	--	--	--	--	--	--	--	--

Sorsz.	Vizsgálat dátuma	Bélyegző	Vizsgáló aláírása \ neve
10			
			Név
11			
			Név
12			
			Név
13			
			Név
14			
			Név
15			
			Név
16			
			Név
17			
			Név
18			
			Név
19			
			Név
20			
			Név