



## Tartalomjegyzék

1. Bevezetés.....	3
2. Elvégzendő vizsgálatok.....	4
2.1 Előzetes megjegyzés.....	4
2.2 Mellfal .....	4
2.3 Oldalajtó .....	5
2.4 Hátsó ajtó.....	6
2.5 Rakománybiztosító eszközök, lekötőelemek .....	7
3. Éves vizsgálati igazolás.....	9 / 10

### **Schwarz Müller Kft.**

Magyarország  
2330 Dunaharaszti  
Jedlik Ányos u. 43

Tel.: +36 20 4444 333

[office.budapest@schwarzmueller.com](mailto:office.budapest@schwarzmueller.com)

[www.schwarzmueller.com](http://www.schwarzmueller.com)

© 2021 Wilhelm Schwarz Müller GmbH  
Minden jog fenntartva

## 1. Bevezetés

Schwarz Müller jármű vásárlásával Ön egy magas minőségű terméket vásárolt.

A DIN EN 12642 - Code XL szerint tanúsított járművét évente át kell vizsgáltatni

- Schwarz Müller szervízzel
- megbízott Schwarz Müller szervízzel
- olyan műhellyel, amely az éves vizsgálat elvégzéséhez szükséges jogosultsággal rendelkezik

Kérjük vegye figyelembe, hogy a rakománybiztosítási tanúsítvány csak abban az esetben marad érvényes, ha:

1. az éves vizsgálati intervallum betartásra kerül
2. minden egység a gyártó által előírt módon átvizsgálásra kerül
3. a járművön módosítást csak a gyártó kifejezett, írásos engedélyének birtokában hajtanak végre.

Ezt a füzetet tartsa mindig a járműben, akkor is, ha a járművet bérbe adja vagy eladja. Ez segít önnek dokumentálni a járművön végzett karbantartási munkálatokat, valamint igazolásként is szolgál közúti ellenőrzés során.

## 2. Elvégzendő vizsgálatok

### 2.1 Előzetes megjegyzés

Vizsgálat előtt ellenőrizni kell, hogy a jármű alvázszáma megegyezik-e a vizsgálati füzet fedőlapján, valamint a 9. és 10. oldalon megadott alvázszámmal.

Ebben a fejezetben az évente átvizsgálendő pontok és alkatrészek kerülnek leírásra, a jármű felépítésének megfelelő csoportosításban.

A tartozékok egyediek és a vevői igényekhez vannak igazítva. Az alkatrészek pozíciója, kinézete a gyártástechnológiától és a jármű kialakításától függően eltérő lehet.

#### A vizsgálatkor általánosan érvényes:

- Hegesztési varratoknál ellenőrizni kell, nincs-e repedés
- Ellenőrizni kell a csavarok és szegecsek megfelelő rögzítettségét
- A járműnek minden tartozékával rendelkeznie kell, valamint ezeknek műszakilag kifogástalan állapotúnak kell lenniük
- Rögzítőhevederek, ponyva-futógörgők, ponyvafeszítők, ajtózárok esetében ellenőrizni kell a megfelelő működést, valamint azt, hogy az alkatrészeken van-e sérülés
- A ragasztásoknál ellenőrizni kell, hogy megfelelően tapadnak-e
- Mozgatható alkatrészeknél ellenőrizni kell, hogy megfelelően működnek-e

Sérüléseket haladéktalanul meg kell javíttatni egy Schwarzmüller által meghatalmazott szervízzel. Pótalkatrészként csak a Schwarzmüller által jóváhagyott alkatrészek építhetők be.

### 2.2 Mellfal



Ellenőrizni kell a szegecsek és csavarok rögzítettségét



Készülékartató: szegecsek és csavarok rögzítettsége



Sarokoszlopok rögzítőcsavarjait belül ellenőrizni

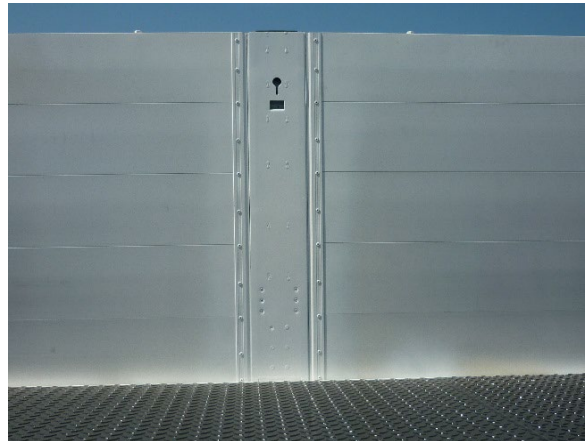


Csavarok rögzítettségének ellenőrzése, ill. hegesztési varratoknál van-e repedés

### 2.3 Oldalajtó



Oszlopzsánér: a hegesztési varratnál ellenőrizni kell, van-e rajta repedés



Oldalajtók: szegecsek megfelelő rögzítettsége



Zsanérok megfelelő működésének ellenőrzése, ill. van-e rajtuk sérülés. A zsanércsap hegesztési varratainál ellenőrizni kell, van-e rajta repedés



Oldalajtók: szegecsek megfelelő rögzítettsége



Középoszlopok és sarokoszlopok elöl és hátul: a zárszerkezet megfelelő működésének ellenőrzése





## 2.4 Hátsó ajtó



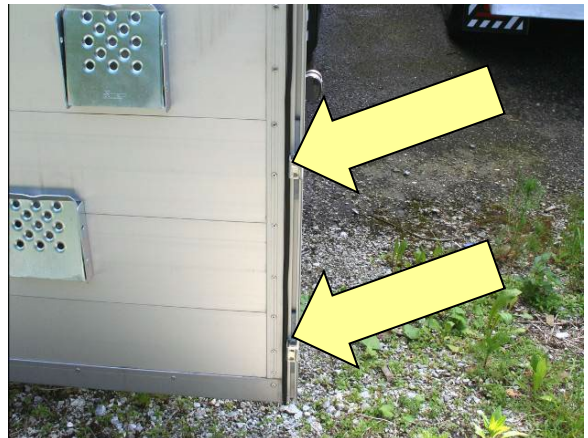
Hátsó ajtó: szegecsek rögzítettségének ellenőrzése



Zsanérok megfelelő működésének ellenőrzése, ill. van-e rajtuk sérülés. A zsanércsap hegesztési varratainál ellenőrizni kell, van-e rajta repedés



Zár ellendarabok megfelelő rögzítettsége, ill. van-e rajta sérülés



Zár ellendarabok megfelelő rögzítettségének ellenőrzése a jármű mindkét oldalán

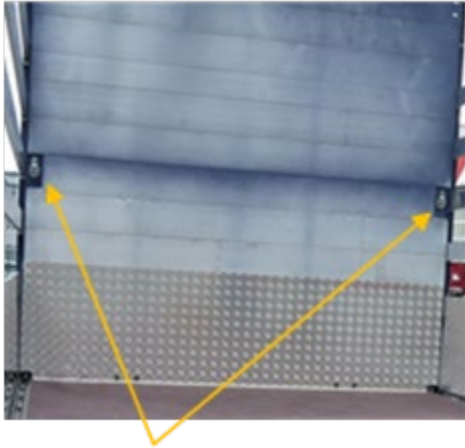


Hátsó ajtó: szegecsek rögzítettségének ellenőrzése

## 2.5 Rakománybiztosító eszközök, lekötőelemek

Kérjük ellenőrizze a rakománybiztosító eszközöket, lekötőelemeket, hogy megfelelően működnek-e, illetve van-e rajtuk sérülés.

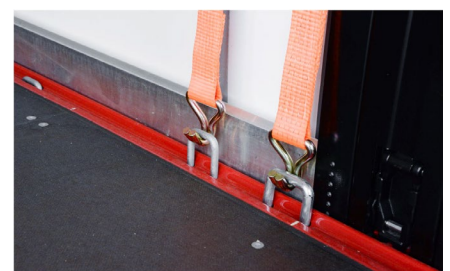
Ellenőrizni kell minden rögzítésre szolgáló alkatrészt, hogy megfelelően rögzített-e.



Rögzítőgyűrűk a mellfalnál



Különböző lekötősínek



Különböző lekötőkengyelek oldalt a platónál



Különböző kialakítású furatos oldalkeretek





### 3. Éves vizsgálati igazolás

VIN: 

--	--	--	--	--	--	--	--	--	--	--	--	--	--	--	--	--	--	--	--

Ebben a részben kell dokumentálni az előírt, megfelelő jogosultsággal rendelkező szerv által elvégzett évenkénti vizsgálatot.

Ez a vizsgálat mindenképp szükséges a közlekedés- ill. üzembiztonság megléte szempontjából, valamint igazolásként is szolgál közúti ellenőrzés során.

Sorsz.	Vizsgálat dátuma	Bélyegző	Vizsgáló aláírása \ neve
<b>1</b>			
			Név
<b>2</b>			
			Név
<b>3</b>			
			Név
<b>4</b>			
			Név
<b>5</b>			
			Név
<b>6</b>			
			Név
<b>7</b>			
			Név
<b>8</b>			
			Név
<b>9</b>			
			Név

VIN:

--	--	--	--	--	--	--	--	--	--	--	--	--	--	--	--	--	--	--	--	--

Sorsz.	Vizsgálat dátuma	Bélyegző	Vizsgáló aláírása \ neve
10			
			Név
11			
			Név
12			
			Név
13			
			Név
14			
			Név
15			
			Név
16			
			Név
17			
			Név
18			
			Név
19			
			Név
20			
			Név