

# Ersatzteile

Sommer Aktion 2021



## LUIS Abbiegeassistent TURN DETECT 2.1.

- Detektionsbereich von mind. 2,5m x 6m
- Aktivierung von 0-30km/h
- Optische und akustische Signalisierung bei Lenkeinschlag und Aktivierung des Blinkers
- Unterscheidung von bewegten Objekten (Fahrradfahrer) und statischen Objekten (parkende Autos)
- Zweistufige Warnung: rein optisch bei Radfahrern im Gefahrenbereich und zusätzliche akustische Warnung bei Lenkeinschlag/Blinker
- Information des Fahrers bei Fehlfunktion (z.B. defekte Kamera)
- Mit ABE



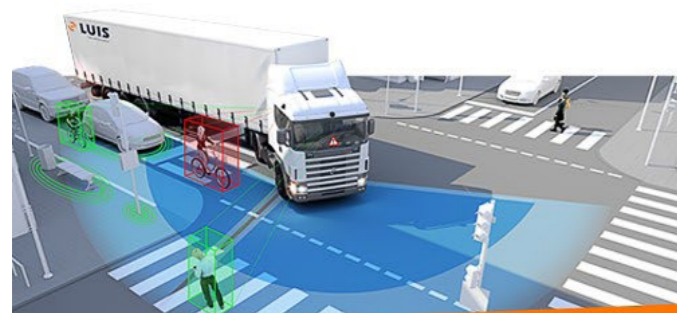
### Set bestehend aus:

- 7" Monitor
- Lenkwinkelsensor
- GPS-Sensor
- Kamera

Bestell-Nr.: 195 440 € 1.890,-

Set, Montage und Inbetriebnahme  
ab € 2.690,-\*

\*auf Anfrage in den jeweiligen Niederlassungen



### Echter Abbiegeassistent zum Nachrüsten

- › Aktive Warnung (akustisch & visuell)
- › Entlastung des Fahrers durch Warnung nur wenn sich Personen im Gefahrenbereich befinden
- › Einfache und schnelle Montage

LUIS Abbiegeassistent TURN DETECT®



### Xlite



Aufgrund ihrer speziellen Konstruktion sind MW-Räder 5-mal robuster und 40% leichter als entsprechende Stahlräder. Dadurch bringen sie nicht nur Kosteneinsparungen, sondern verbessern auch die Leistung Ihrer Nutzfahrzeuge.

- 22.5x9.00, Einpresstiefe 153mm, Bolzenlöcher 10, Bolzenlöcher Ø 32mm, Radlast 4,1t, poliert, CVAA391P2  
Bestell-Nr.: 215 658ET
- 22.5x11.75, Einpresstiefe 120mm, Bolzenlöcher 10, Bolzenlöcher Ø 26mm, Radlast 5t, gebürstet, CVAA392M  
Bestell-Nr.: 214 750ET
- 22.5x11.75, Einpresstiefe 120mm, Bolzenlöcher 10, Bolzenlöcher Ø 32mm, Radlast 5t, poliert, CVAA411PO  
Bestell-Nr.: 215 841ET

je € 299,-



### Xbrite



Xbrite-Räder werden auf Grundlage der geschmiedeten Xlite-Aluminiumräder entsprechend höchster weltweiter Standards hergestellt und erfüllen alle Anforderungen Ihrer Nutzfahrzeuge.

- 22.5x9.00, Einpresstiefe 153mm, Bolzenlöcher 10, Bolzenlöcher Ø 32mm, Radlast 4,1t, CVAA391XB+  
Bestell-Nr.: 196 097ET
- 22.5x11.75, Einpresstiefe 120mm, Bolzenlöcher 10, Bolzenlöcher Ø 26mm, Radlast 5t, CVAA392XB+  
Bestell-Nr.: 192 957ET
- 22.5x11.75, Einpresstiefe 120mm, Bolzenlöcher 10, Bolzenlöcher Ø 32mm, Radlast 5t, CVAA411XB+  
Bestell-Nr.: 196 094ET

je € 339,-



### Stahlfelge Accuride

- 9.00x22.5, Lochkreis Ø: 335mm, Lochzahl: 10  
Bestell-Nr.: 166 559
- 11.75x22.5, ET120, 5t-Ausführung  
Bestell-Nr.: 188 955

Sonder- und Staffelpreise  
auf Anfrage

# Schwarz Müller - das Original



## Bremsscheibe

- passend für Schmitz Trailerachsen
  - Höhe: 168mm, Dicke: 45mm
  - Scheibendurchmesser: 430mm
- Bestell-Nr.: 97 793



€ 79,-



## Bremsscheibe

- passend für Daimler Achse
  - Scheibendurchmesser: 370mm
  - Vgl.-Nr. A6754210012
- Bestell-Nr.: 84 668



ab 2 Stk. € 72,-  
ab 6 Stk. € 68,-



## Bremsscheibe

- passend für BPW Achsen mit Scheibenbremsen
  - SB4345, SB4345T, SB4309T, TSB4309
  - o. Polrad, Scheibendurchmesser: 430mm
  - Vgl.-Nr. 0308835057
- Bestell-Nr.: 45 252



ab 2 Stk. € 81,-  
ab 6 Stk. € 79,-



## Bremsscheibe

- passend für SAF Achsen
  - 22,5"
  - Scheibendurchmesser: 430mm
  - Vgl.-Nr. 4079000502
- Bestell-Nr.: 42 055



ab 2 Stk. € 72,-  
ab 6 Stk. € 68,-



## Scheibenbremsbelagsatz

zu Bremsscheibe DB 84 668

- Bremse Knorr SB6/SN6
- Vgl.-Nr. 29095 SM 5000

Bestell-Nr.: 84 385



ab 3 Garn. € 49,-



## Scheibenbremsbelagsatz

zu Bremsscheibe BPW 45 252

- Bremse BPW SB4345/4345T
- Vgl.-Nr. 29167 SM 5000

Bestell-Nr.: 92 181



ab 3 Garn. € 52,-



## Scheibenbremsbelagsatz

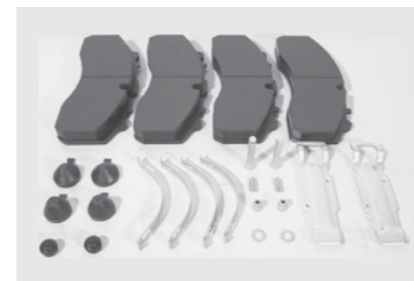
zu Bremsscheibe BPW 45 252

- Bremse BPW SB4309T
- Vgl.-Nr. 29171 SM 5000

Bestell-Nr.: 92 182



ab 3 Garn. € 56,-



## Scheibenbremsbelagsatz

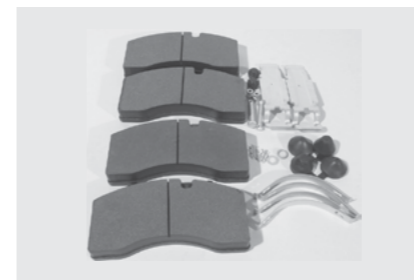
zu Bremsscheibe SAF 42 055

- Bremse Knorr SB7/SN7 Protec-S Ausführung
- Vgl.-Nr. 29179 SM 5500

Bestell-Nr.: 93 952



ab 3 Garn. € 52,-



## Scheibenbremsbelagsatz

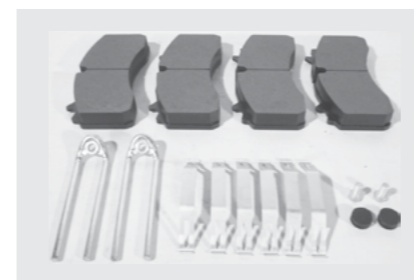
zu Bremsscheibe SAF 42 055

- Bremse Knorr SK7
- Vgl.-Nr. 29158 SM 5000

Bestell-Nr.: 84 386



ab 3 Garn. € 56,-



## Scheibenbremsbelagsatz

zu Bremsscheibe SAF 42 055

- Bremse Wabco PAN 22-1 Plus
- Bestell-Nr.: 107 839



ab 3 Garn. € 56,-



**Luftfederbalg**



- SAF Holland, Intra Plus 2, 2619V
- kpl. mit Befestigungsteilen
- Vgl.-Nr. 3228103300
- **Qualität Schwarzmüller**

Bestell-Nr.: 103 752

€ 72,-



**Luftfederbalg**



- SAF Holland, 2618V
- kpl. mit Befestigungsteilen
- Vgl.-Nr. 3228002900
- **Qualität Schwarzmüller**

Bestell-Nr.: 66 572

€ 59,-



**Luftfederbalg**



- SAF Holland, 2919V
- kpl. mit Befestigungsteilen
- Vgl.-Nr. 3229004200
- **Qualität Schwarzmüller**

Bestell-Nr.: 112 586

€ 69,-



**Luftfederbalg**



- für DC/Jost-Trailerachse
- Scheibendurchmesser: 300mm
- Vgl.-Nr. A9463281401
- **Qualität Schwarzmüller**

Bestell-Nr.: 102 284

€ 74,-



**Luftfederbalg**



- passend für Trailerachse Schmitz Cargobull
- Vgl.-Nr. 016512 oder 1T.15.MPW 9
- **Qualität Schwarzmüller**

Bestell-Nr.: 99 599

€ 72,-



**Luftfederbalg**



- passend für Schmitz
- Vgl.-Nr. 1DK20B1
- **Qualität Schwarzmüller**

Bestell-Nr.: 51 288

€ 59,-



**Luftfederbalg**



Qualität Schwarzmüller

- passend für BPW 30, Ø 300, Gfk-Glocke, kpl., Vgl.-Nr. 0542943200

Bestell-Nr.: 54 119

€ 79,-

- passend für BPW 30K, Ø 300, Gfk-Glocke, kpl., Vgl.-Nr. 0542943210

Bestell-Nr.: 59 502

€ 79,-

- passend für BPW 30K, Ø 300, lose, Vgl.-Nr. 0542940910

Bestell-Nr.: 44 587

€ 49,-

- passend für BPW 36, Ø 360, Vgl.-Nr. 0542943510

Bestell-Nr.: 54 120

€ 85,-

- passend für BPW 36K, Ø 360, Gfk-Glocke, kpl., Vgl.-Nr. 0542943410

Bestell-Nr.: 60 423

€ 85,-

- passend für BPW 36K, Ø 360, lose, Vgl.-Nr. 0542940010

Bestell-Nr.: 44 585

€ 49,-

- passend für BPW 36-1, Ø 360, Stahlglocke, kpl., Vgl.-Nr. 0542941690

Bestell-Nr.: 61 846

€ 79,-



**SM Entriegelungswerkzeugkoffer**



- hochwertiges Spezialwerkzeug
- umfassendes 23-tlg. Set rund um die Kabelelektronik
- für alle Steckverbindungen im Nutzfahrzeuggestrich
- anwendungsorientiertes Design
- übersichtliches, praktisches Kofferset

Inhalt:

- 1 hochwertiger Kunststoffkoffer
- 1 Eindrückhilfe: 10
- 6 Flachsteckwerkzeuge: 400, 410, 425, 460, 590, 595
- 11 Gabelwerkzeuge: 105, 106, 110, 117, 118, 128, 215, 250, 298, 299, 305A
- 4 Rundsteckwerkzeuge: 752, 755, 765, 784

Bestell-Nr.: 120 364

€ 369,-



### Reflektierende Markierungsbänder

für LKW und Anhänger, selbstklebend

- Länge: 50m-Rolle

rot, Bestell-Nr.: **107 395**

gelb, Bestell-Nr.: **107 396**

weiß, Bestell-Nr.: **107 397**

je € 79,-  
ab 3 Rollen je € 69,-

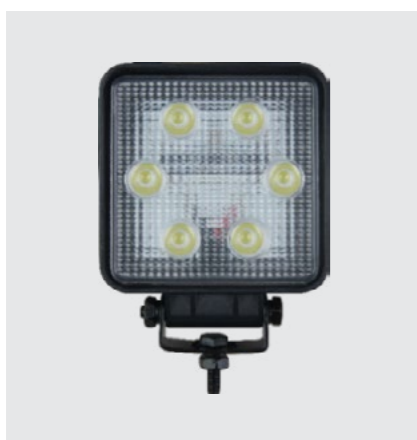


### HAUG Thermopapier ECONOMY

- EU zugelassen für alle digitalen Tachographen
- widerstandsfähig gegen:  
Hitze (bis 70°C), Licht, Öl/Fett und Feuchtigkeit
- geringe Energiezufuhr für Druckvorgang nötig
- 10 Jahre archivierbar unter Standard-Lagerbedingungen
- weiß, 57mmx8m, 3 Stk./Pkg.

Bestell-Nr.: **73 450**

ab 10 Pkg. € 4,50  
ab 50 Pkg. € 4,10  
ab 75 Pkg. € 3,90



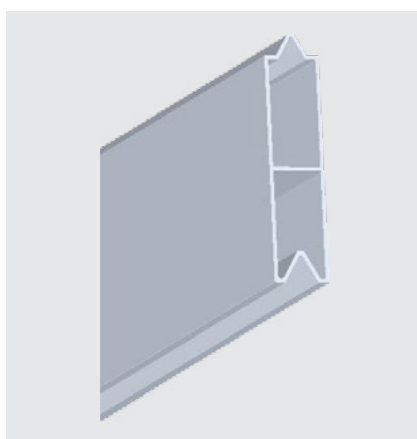
### LED Arbeitsscheinwerfer „Economy“

**1.200 Lumen**, Anschlusskabel 300mm, **IP67**, 9-32 Volt, 15 Watt, EMC

- Aluminium, schwarz lackiert
- Maße: 110x51x135mm

Bestell-Nr.: **214 898**

€ 19,90  
ab 10 Stk. € 13,90



### Alu-Profil V-Latten

Stabile Form durch Mittelsteg

- Höhe: 100mm, Länge: 3.196mm

Bestell-Nr.: **117 869**

- Höhe: 150mm, Länge: 3.196mm

Bestell-Nr.: **63 662**

€ 22,90  
ab 12 Stk. € 19,90  
€ 39,70  
ab 12 Stk. € 34,90



### DT-Mobil Easy



zulässig für Transport zum unmittelbaren Verbrauch nach ADR 1.1.3.1 c)

- Behälter: 200l oder 430l Polyethylen, einwandig (600l auf Anfrage)
- Zapfpistolenhalter integriert
- Füllstutzen mit Schaumrohr
- integrierte Belüftung mit Druckentlastung
- integrierte Staplertaschen und Tragegriffe
- montierte Pumpe:  
selbstansaugende, elektrische Pumpe 12V DC, 40l/min, mit Automatik-Zapfpistole bzw. Zapfventil, 4m Befüllschlauch und 4m Elektrokabel

- 200l, Maße: 80x60x59cm

Bestell-Nr.: **99 011**

€ 599,-

- 430l, Maße: 116x76x73cm

Bestell-Nr.: **99 012**

€ 779,-

- 430l mit Elektropumpe 24V, **Li-Ion-Akku 3,0 Ah**, mit Klappdeckel, Maße: 116x76x78cm

Bestell-Nr.: **119 738**

€ 1.139,-

### DT-Mobil Easy COMBI 440I Diesel/50I AdBlue

zulässig für Transport zum unmittelbaren Verbrauch nach ADR 1.1.3.1 c)

- Behälter: 440/50l Polyethylen, einwandig
- Maße: 118x80x85cm
- Zapfpistolenhalter integriert
- Füllstutzen integriert
- integrierte Belüftung mit Druckentlastung
- integrierte Staplertaschen und Tragegriffe
- integrierte Vertiefungen zur Befestigung mit Ratschen-Zurrgurt während des Transportes
- montierte Pumpen:  
selbstansaugende, elektrische Pumpe 12V, 40l/min, mit Automatik-Zapfpistole, 4m Befüllschlauch, 4m Elektrokabel und Elektropumpe CENTRI SP 30, 12V, 30l/min, extrem leise, mit Automatik-Zapfpistole, 4m Befüllschlauch, 4m Elektrokabel
- mit Klappdeckel

Bestell-Nr.: **134 082**

€ 1.090,-

### Blue-Mobil Easy für AdBlue®



- 125l, mit Automatik-Zapfpistole
- Maße: 80x60x45cm

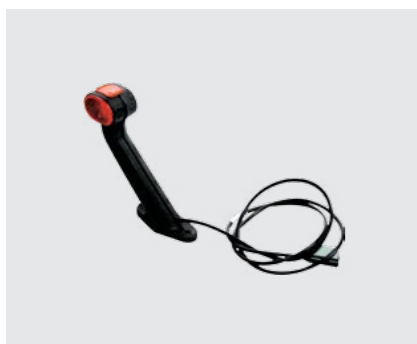
Bestell-Nr.: **115 248**

€ 519,-

- 125l, mit Automatik-Zapfpistole
- **LiFePO<sub>4</sub>-Akku** und Ladegerät
- Maße: 80x60x45cm

Bestell-Nr.: **119 799**

€ 635,-



### SUPERPOINT II

- Umrissleuchte
- rot/weiß
- 1,25m Kabel

Links, Bestell-Nr.: **68 373ET**  
Rechts, Bestell-Nr.: **68 374ET**

je € **13,90**  
ab 4 Stk. je € **12,90**



### SUPERPOINT III

- LED, Umrissleuchte
- rot/weiß/orange
- 1,25m Kabel
- P&R Anschluss

Links, Bestell-Nr.: **72 609ET**  
Rechts, Bestell-Nr.: **72 610ET**

je € **24,50**  
ab 4 Stk. je € **22,90**



### SUPERPOINT IV

- LED, Umrissleuchte, rot/weiß/orange, 2m Kabel
- P&R Anschluss

Links, Bestell-Nr.: **116 881ET**  
Rechts, Bestell-Nr.: **116 882ET**

ab 4 Stk. je € **19,95**

○ ASS2 Anschluss  
Links, Bestell-Nr.: **116 883ET**  
Rechts, Bestell-Nr.: **116 884ET**

ab 4 Stk. je € **22,90**



### SUPERPOINT IV

- LED, Umrissleuchte
- rot/weiß/orange
- 2m Kabel
- P&R Anschluss

Links, Bestell-Nr.: **125 880ET**  
Rechts, Bestell-Nr.: **125 881ET**

je € **26,90**  
ab 6 Stk. je € **24,90**



### Positionsleuchten

- UNI-POINT I LED
- P&R System

weiß mit Reflektor, 1,5m Kabel, Bestell-Nr.: **65 634ET** ab 4 Stk. € **13,95**  
rot ohne Reflektor, 0,5m Kabel, Bestell-Nr.: **60 357ET** ab 4 Stk. € **10,90**



### ECOLED

- Blink-, Rück-, Bremslicht, Rückfahrscheinwerfer und Nebelschlussleuchte

- 7-pol. ASS2 Anschluss
- Maße: 350x130x71mm
- 2 Schrauben M8, mittig, Abstand 152mm

Links, Bestell-Nr.: **101 032ET**  
Rechts, Bestell-Nr.: **101 033ET**

je € **119,-**  
ab 2 Stk. je € **109,-**



### ECOLED 2

- Blinker, Bremslicht, Rückfahrlicht, Nebelschlusslicht

- 7-pol. ASS2 Anschluss
- ISO Impuls nach ISO 13207
- Maße: 360x146x45mm
- 2 Schrauben M8, mittig, Abstand 152mm

Links, Bestell-Nr.: **188 703ET**  
Rechts, Bestell-Nr.: **188 702ET**

je € **129,-**



### EUROPOINT II

- Leuchte mit 7-pol. ASS2 Anschluss

Links, Bestell-Nr.: **68 567ET**  
Rechts, Bestell-Nr.: **68 568ET**

ab 2 Stk. je € **46,-**

- Lichtscheibe

Links/Rechts, Bestell-Nr.: **68 570ET**

je € **25,90**  
ab 6 Stk. € **23,90**



### EUROPOINT III

- Voll LED, Rückleuchte vorverkabelt mit 7-pol. Zentralanschluss ASS2.1

Links, Bestell-Nr.: **111 700ET**  
Rechts, Bestell-Nr.: **111 701ET**

je € **132,-**  
ab 2 Stk. je € **122,-**

- Lichtscheibe

Links, Bestell-Nr.: **110 223ET**  
Rechts, Bestell-Nr.: **110 224ET**

je € **26,90**  
ab 6 Stk. je € **24,90**



### EUROPOINT III

- Teil LED, mit 7-pol. Zentralanschluss ASS2.1, 4x2-pol. Abgang und Superpoint IV, „Light guide“

Links, Bestell-Nr.: **114 282ET**  
Rechts, Bestell-Nr.: **114 283ET**

je € **72,-**  
ab 2 Stk. je € **69,-**

- Voll LED, mit 7-pol. Zentralanschluss ASS2.1, 4x2-pol. Abgang und Superpoint IV

Links, Bestell-Nr.: **114 293ET**  
Rechts, Bestell-Nr.: **114 295ET**

je € **122,-**  
ab 2 Stk. je € **112,-**





**Rammschutzpuffer**

- elastisch, länglich
  - Lochabstand: 60mm
  - Maße BxHxL: 40x45x125mm
- Bestell-Nr.: 1 253

ab 25 Stk. € 2,50



**Rammschutzpuffer**

- 2-Loch
  - Lochabstand: 120mm
  - Maße BxHxL: 52x60x200mm
- Bestell-Nr.: 3 978

ab 10 Stk. € 4,90



**Rammschutzpuffer**

- 3-Loch, Lochabstand: 115mm, Maße BxHxL: 52x60x300mm
  - 3-Loch, Lochabstand: 165mm, Maße BxHxL: 52x80x400mm
- Bestell-Nr.: 16 911
- Bestell-Nr.: 34 113

€ 10,90

€ 19,90



**Gummpuffer**

- bei Abschlussblech
  - mit SM-Logo
  - Maße BxHxL: 175x100x140mm
- Bestell-Nr.: 172 411

€ 59,-



**Rammschutzpuffer**

- Lochabstand: 60mm
  - Maße BxHxL: 43x50x125mm
- Bestell-Nr.: 61 640

ab 10 Stk. € 2,40



**Gummpuffer**

- bei Hecktüre
  - mit SM-Logo
  - Maße LxBxH: 249x88x100/70mm
- Bestell-Nr.: 125 024

€ 25,-

ab 10 Stk. € 19,90



**Rollenrammpuffer**

- Rolle lose für But-Roll
- Bestell-Nr.: 44 709

€ 13,-



**LED Warnleuchte „Eco“**

5 Lichtbilder, 2 Drehlichtbilder, single-, double-, triple Blitz, 10-30 Volt, 11 Watt, IP67, ECE R65/EMC

- Flachanbau, 500mm Kabel
- Ø: 150mm, Höhe: 85mm

Bestell-Nr.: 257 473

€ 65,-



**LED Warnleuchte „Eco“**

5 Lichtbilder, 2 Drehlichtbilder, single-, double-, triple Blitz, 10-30 Volt, 11 Watt, IP67, ECE R65/EMC

- Flexmontage
- Ø: 150mm, Höhe: 180mm

Bestell-Nr.: 257 474

€ 69,-



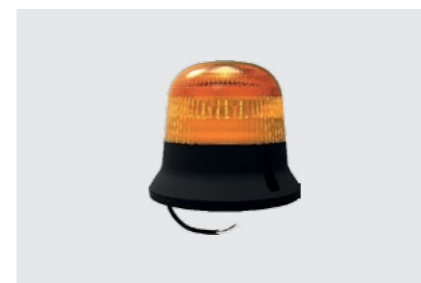
**LED Warnleuchte „Eco“**

5 Lichtbilder, 2 Drehlichtbilder, single-, double-, triple Blitz, 10-30 Volt, 11 Watt, IP67, ECE R65/EMC

- Magnetmontage, Spiralkabel 4,5m Arbeitslänge
- Ø: 150mm, Höhe: 85mm

Bestell-Nr.: 257 475

€ 73,-



**LED Warnleuchte „Classic“**

double Blitz, 10-55 Volt, 15 Watt, IP68, ECE R65/EMC

- Flachanbau, 500mm Kabel
- Ø: 126mm, Höhe: 145mm

Bestell-Nr.: 257 476

€ 49,-



**LED Warnleuchte „Classic“**

double Blitz, 12-55 Volt, 15 Watt, IP68, ECE R65/EMC

- Flexmontage
- Ø: 126mm, Höhe: 204mm

Bestell-Nr.: 257 477

€ 49,-



**LED Warnleuchte „Classic“**

double Blitz, 12-55 Volt, 15 Watt, IP68, ECE R65/EMC

- Magnetmontage, Spiralkabel 7,8m Arbeitslänge
- Ø: 126mm, Höhe: 145mm

Bestell-Nr.: 257 478

€ 59,-



### Dieseldiebstahlschutz

- Aluminiumlegierung
- 80mm Doppel Bajonett
- hohe Durchflussrate, Anti-Spill Ventil
- Security Snap-Off für permanente Installation
- mit allen Tankdeckeln kompatibel

Bestell-Nr.: 78 950

Bei Abnahme von 10 Stk. erhalten Sie eine/n SM-Softshelljacke o. -Rucksack.

ab 2 Stk. € 59,-

ab 10 Stk. € 54,-



### Königszapfen KIT

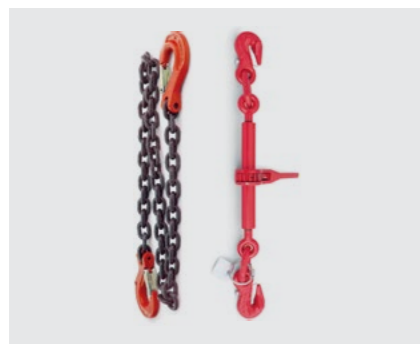


- 2", inkl. Schrauben
- Aufliegerplattenstärke: 6/8/10/12mm
- Teilkreisdurchmesser: 150mm
- D-Wert: 165kN
- E1 55R-01 2289

Bestell-Nr.: 147 785

Bei Abnahme von 10 Stk. erhalten Sie eine/n SM-Softshelljacke o. -Rucksack.

€ 49,-



### VERIGA Zurrketten System



- 3,5m 2-teilig
- EN12195
- Grade (G): 80, Kette (C): 10mm
- Zurkapazität (LC): 63kN
- Standardspannkraft (STF): 1.900dN

Bestell-Nr.: 182 210

Bei Abnahme von 10 Stk. erhalten Sie eine/n SM-Softshelljacke o. -Rucksack.

€ 99,-



### LED Arbeitsscheinwerfer „Akku-Mobile“

1.000 Lumen, Magnetmontage, USB-Lader, 3,7 Volt 4Ah Lithium-Akku, 12 Watt, Dauerlicht hell/gedimmt, Blinklicht

- Kunststoff, schwarz/gelb
- Maße: 103x97x122mm

Bestell-Nr.: 216 216

Bei Abnahme von 10 Stk. erhalten Sie eine/n SM-Softshelljacke o. -Rucksack.

€ 39,90



#### SM-Softshelljacke

- Farbe: schwarz
- Material: 96% Polyester, 4% Spandex
- inkl. Logo Stick „Schwarz Müller“ auf 3 Positionen
- versch. Größen (S-XXXXXL)



#### SM-Rucksack

- trendiger Kurierrucksack
- Größe geschlossen: 44cm breit x 44cm hoch x 17cm tief
- inkl. Handylvorfach
- gepolsterte Tragegurte
- mit versch. Verstellmöglichkeiten

Diese und weitere Artikel finden Sie auch in unserem Fanshop:

[shop.schwarzmueller.com/fanshop/](http://shop.schwarzmueller.com/fanshop/)



### Heckschürze



- 1-teilig
- inkl. Hüffermann-Aufdruck
- Maße: 2.300x350mm

Bestell-Nr.: 219 124

€ 65,-



### Schmutzfänger



- für Kotflügel
- inkl. Hüffermann-Aufdruck
- Maße: 600x300mm

Bestell-Nr.: 219 125

€ 18,90



### Schmutzfänger

- für Unterfahrschutz mit Schwarz Müller-Schriftzug
- Maße: 2.400x270mm
- 1-teilig, o. Befestigungsschiene

Bestell-Nr.: 36 735

€ 26,50  
ab 2 Stk. € 25,-

### Befestigungsschiene

- Kunststoff für Heckschürze

Bestell-Nr.: 53 083

€ 4,-



### Spritzschutzlappen

- 400x300mm, Einfachbereifung
- mit Befestigungsleiste

Bestell-Nr.: 372

ab 10 Stk. € 5,90

Aktionslaufzeit: Ab sofort bis zum 30. September 2021  
Irrtümer und Druckfehler vorbehalten! Preise ab Lager zzgl. MwSt.  
Preisangaben sind Stück- oder Setpreise. OE-Nummern dienen nur zu Vergleichszwecken.



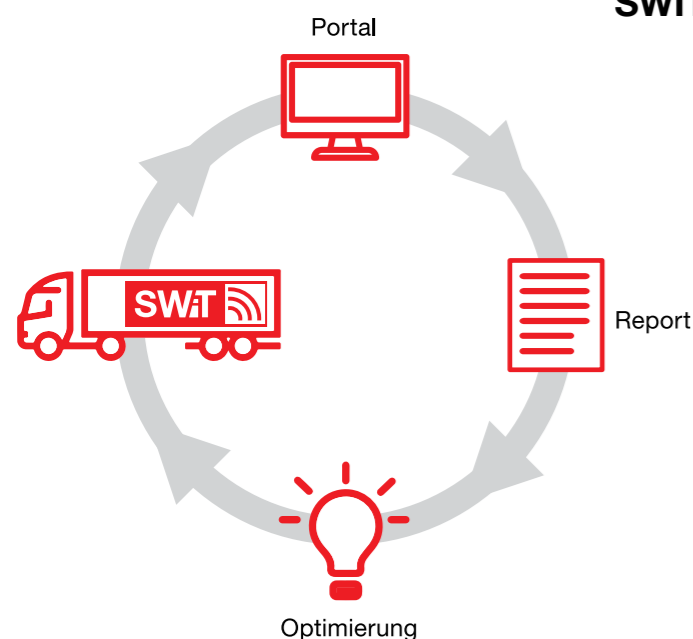


# Schwarz Müller Intelligent Telematics ...



## ... ist der nächste Schritt zu mehr Performance.

Telematik ist der neue Standard von Schwarz Müller. Ab sofort sind alle Fahrzeuge ab Werk mit unserem neuen System **SWiT** ausgestattet. Damit kann Ihr Fahrzeug jetzt noch mehr, weil es intelligent vernetzt ist. **SWiT** ist der Schlüssel zur Optimierung von:



- Routenplanung und Fahrzeugauslastung
- Verkehrssicherheit und Wartungsplanung
- Fahrstil und Treibstoffverbrauch
- Ladungssicherheit

**SWiT** ist der Weg zu besserer Effizienz, höherer Flexibilität und damit zu mehr wirtschaftlichem Erfolg Ihres Fuhrparks!

Die Software bereitet Fahrzeugdaten auf und liefert sie in Echtzeit an das SWiT-Portal. Aus den Daten entstehen umfassende Reports über die gesamte Flotte. So behalten Sie immer den Überblick und erhalten neue Einblicke über Ihren Fuhrpark.

**Schwarz Müller Intelligent Telematics SWiT** steht für sechs Fahrzeuggruppen vom Plateaufahrzeug über den Kipper und Tieflader bis zum Holzrungenfahrzeug zur Verfügung. Es gibt die Software in drei unterschiedlichen Leistungspaketen:

- **BASIC**
- **ANALYZE**
- **PREMIUM**

## Retrofit SWIT

Bei vorhandenem EBS-Modulator und den technischen Voraussetzungen lässt sich eine **SWIT**-Telematikbox einfach nachrüsten. Die Nachrüstung kann bei Schwarzmüller-Anhängern, sowie bei Fremdfabrikaten durchgeführt werden. Um feststellen zu können, ob ein Fahrzeug die technischen Voraussetzungen erfüllt, ist eine vorherige Abklärung notwendig. Dabei unterstützt Sie Ihr zuständiger Außendienstbetreuer gerne.

Je nach Wahl des Telematik-Paketes kann es sein, dass neben der Telematikbox weitere Sensorik erforderlich ist. Technische und kaufmännische Rückfragen können Sie auch gerne via E-Mail an [telematics@schwarzmueller.com](mailto:telematics@schwarzmueller.com) richten.



SWIT Nachrüst-KIT



Das standardmäßige **Nachrüst-KIT** ist für einen EBS-Modulator von WABCO mit Anschluss an SUBSYSTEMS konzipiert. Wird ein anderes Kabel oder zusätzliche Sensorik benötigt, so wird dies speziell abgestimmt und angeboten.

Die angeführten Preise beziehen sich ausschließlich auf den Einbau und die Aktivierung des Nachrüst-KIT's! Sobald das Paket freigeschaltet ist, erhalten Sie die ersten drei Monate kostenlos. Danach läuft der Vertrag automatisch für weitere 33 Monate. Dieser Vertrag muss mindestens 6 Monate vor Ablauf gekündigt werden, sonst verlängert sich dieser automatisch um weitere 12 Monate.

SWIT-Funktionen	BASIC	ANALYZE	PREMIUM	Nähere Erläuterungen
Standortbestimmung	○	○	○	In Echtzeit und Positionshistorie; Standardintervall: alle 15 Minuten; Option: Sendeintervall alle 5 Minuten
Touren- und Routenüberwachung	○	○	○	Individuell konfigurierbar mit Alarmfunktion (Geofencing)
Flottenmanagement	○	○	○	Anzeige der Laufleistung und der Beladungsdaten (aktuell und Historie)
EBS-Meldung	○	○	○	Zur Ermittlung des Zustands des Bremssystems
EBS-Fehlercodes		○	○	Ermöglicht eine detaillierte Problemanalyse aus der Ferne
ABS/RSS-Eingriffe		○	○	Stellt die Nutzung des Trailers transparent dar
BBV (Bremsbelagsverschleißanzeige)		○	○	Meldet frühzeitig den Wechselbedarf der Bremsbeläge zur bedarfsoptimierten Servicekoordination
RDKS (Reifendruckkontrollsystem)			○	Übermittelt den genauen Reifendruck pro Reifen und vermindert bspw. ungeplante Ausfälle

**Optionen:** ○ **Sendeintervall:** alle 15 Minuten (Standard) oder alle 5 Minuten (Optional)  
○ **Datenspeicherung:** 12 Monate (Standard) oder 24 Monate (Optional)

Mehr Infos unter:

Tel.: +43 7713 800-777

[telematics@schwarzmueller.com](mailto:telematics@schwarzmueller.com)

[www.schwarzmueller.com/de/service/telematik](http://www.schwarzmueller.com/de/service/telematik)



### Anschaffungskosten „Standard“ (einmalig)

Preis SWIT-KIT (Telematikbox + Kabel) € 345,00

Preis Einbau + Aktivierung € 210,00

**Gesamtpreis € 555,00**

**Reduzierter Setpreis SWIT-KIT + Einbau € 499,00**

### Laufende Kosten (monatlich)

Paket **BASIC** € 13,90

Paket **ANALYZE** € 16,90

Paket **PREMIUM** € 19,90

**Die ersten drei Monate sind kostenlos € 0,00**



Holz-/Rungenfahrzeuge



Kippfahrzeuge



Aufbaufahrzeuge



Plateaufahrzeuge



Schubbodenfahrzeuge



Tankfahrzeuge



Tiefdefahrzeuge



Behältertransportfahrzeuge

# Kontakt

## Wilhelm Schwarzmüller GmbH

Hanzing 11 · 4785 Freinberg · Austria  
Tel.: +43 7713 800-700  
office@schwarzmueller.com  
www.schwarzmueller.com

## Wilhelm Schwarzmüller GmbH

**Niederlassung Wels**  
Linzer Straße 258 · 4600 Wels · Austria  
Tel.: +43 7242 47331 2500  
office.wels@schwarzmueller.com

## Wilhelm Schwarzmüller GmbH

**Niederlassung Kramsach**  
Amerling 110 · 6233 Kramsach · Austria  
Tel.: +43 5337 63114  
office.kramsach@schwarzmueller.com

## Wilhelm Schwarzmüller GmbH

**Niederlassung Wien**  
Richard-Strauss-Straße 30 · 1230 Wien · Austria  
Tel.: +43 1 6164 570  
office.wien@schwarzmueller.com

## Wilhelm Schwarzmüller GmbH

**Niederlassung Lieboch**  
Hans-Thalhammer-Straße 11 · 8501 Lieboch · Austria  
Tel.: +43 3136 61056  
office.lieboch@schwarzmueller.com

## Schwarzmüller Deutschland GmbH

**Niederlassung Eltmann**  
Industriestraße 20 · 97483 Eltmann · Germany  
Tel.: +49 9522 30449-0  
office.eltmann@schwarzmueller.com

## Wilhelm Schwarzmüller GmbH

**Niederlassung Mäder**  
Industriestraße 11 · 6841 Mäder · Austria  
Tel.: +43 5523 62105  
office.maeder@schwarzmueller.com

## Wilhelm Schwarzmüller GmbH & Co. KG

**Niederlassung Passau**  
Haitzinger Straße 41 · 94032 Passau · Germany  
Tel.: +49 851 9594 300  
office.passau@schwarzmueller.com

# SCHWARZMÜLLER